



YAMAHA

パーツカタログ

TZR250 (2XT1)
(1KT-091101～)

'88.2 発行

182XT-010J1

TZR250 (2XT1) (フレーム打刻型式 1KT-091101 ~)



シルキーホワイト／チャピイレッド (GE/E1)



シルキーホワイト／ソフィアブルー (GE/T0)

※注意：色名後の () 内は色番号を表示しております。
ボディカラーは印刷のため実物と異なって見える場合があります。

まえがき
イラスト目次

1

エンジン

2

車体

3

電装

4

部品番号索引

5

標準整備時間表

6

部品標準価格表

7

まえがき

このパーツカタログは、ヤマハTZR250(2XT1)に使用されている補修用販売部品が記載されています。

部品を御注文の際は、本パーツカタログを御参照の上、部品番号、部品名、数量を正確に御指示下さい。

1. 部品の新設、廃止または変更が生じた場合は、部品ニュースにてお知らせ致しますので、お手許のパーツカタログを御訂正下さい。
2. アセンブリでの販売部品は、その構成する部品の頭に(・)印をつけて一文字下げた状態にて表わしてあります。
3. アセンブリでの販売部品使用個数は、アセンブリ単体に含まれる使用個数を表示してあります。

(例)

部 品 番 号	部 品 名	使用個数
1L9-83320-K0-93	フロント フラッシュランプ アセンブリ	2
1A0-83312-K0	・レンズ, フラッシュ	1
341-83313-70	・ガスケット, フラッシュレンズ	1

4. 本文中に記載されています省略記号は次の様になっています。

STD	スタンダード
UR	選 択
UN	必要数
AP	別売品
O/S	オーバーサイズ

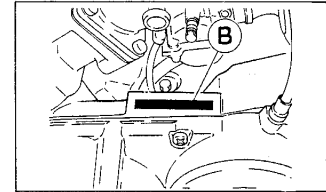
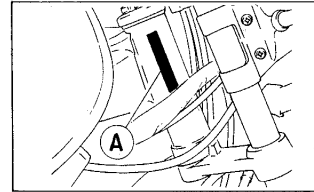
5. フューエルタンク グラフィック及びエンブレムが複数にて使用されている場合は、摘要欄に該当仕様色名が記載されています。

(例)

部 品 番 号	部 品 名	使用個数	摘 要
2N4-24110-00-X7	フューエルタンクコンプリート	1	URクリスタルシルバー
2N4-24110-00-X8	フューエルタンクコンプリート	1	URコンペティションイエロー
4F2-24240-00	・グラフィックセット	1	URクリスタルシルバー・ヨウ
4F2-24240-10	・グラフィックセット	1	URコンペティションイエロー・ヨウ
554-24161-00	・エンブレム 1	2	

6. 本モデルの打刻仕様、塗色部品の使用は、次の様になっています。

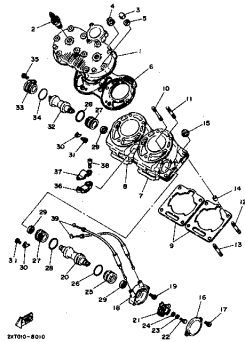
① フレーム打刻型式・号機	1KT-091101~
② エンジン打刻型式	1KT



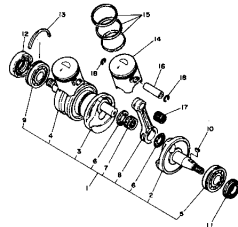
色 番 号	色 名	省略記号
GE/E1	シルキーホワイト/チャピイレッド	SW/CPR
GE/T0	シルキーホワイト/ソフィアブルー	SW/SOBL

目次

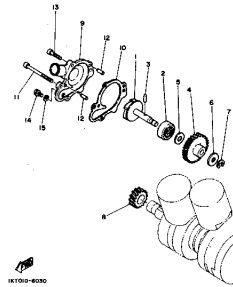
1. シリンダ..... P. 1



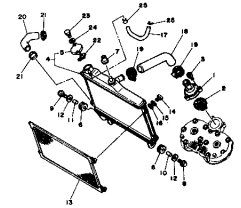
2. クランクシャフト・ ピストン..... P. 3



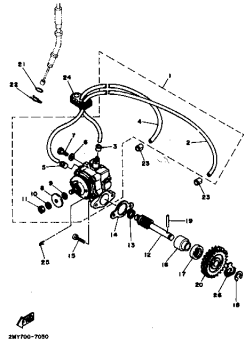
3. ウォータポンプ..... P. 4



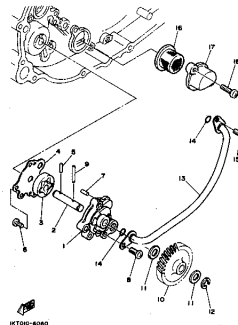
4. ラジエタ・ホース..... P. 5



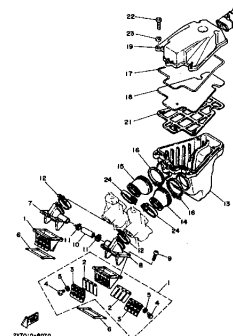
5. オイルポンプ 1..... P. 6



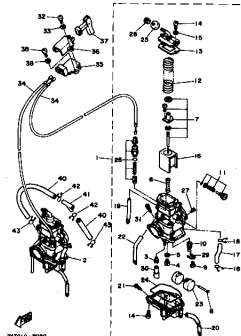
6. オイルポンプ 2..... P. 7



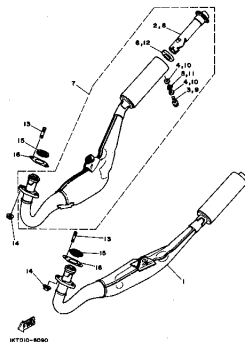
7. インテーク..... P. 8



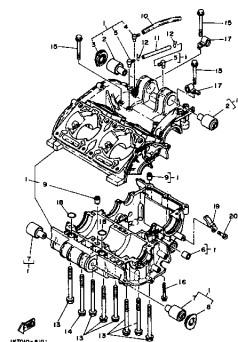
8. キャブレタ..... P. 9



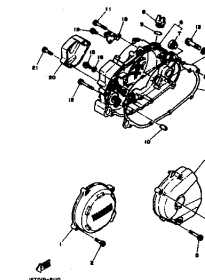
9. エキゾースト..... P.11



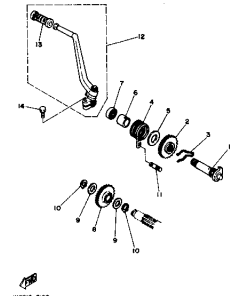
10. クランクケース..... P.12



11. クランクケース カバー 1..... P.13

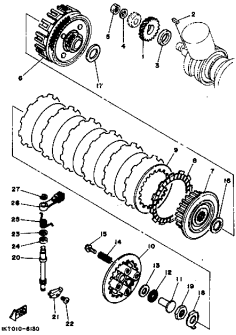


12. スタータ..... P.14



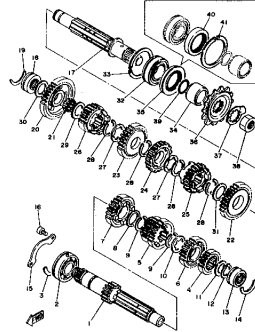
目次

13. クラッチ..... P.15



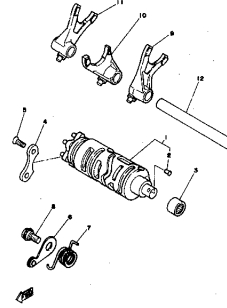
HT010-630

14. トランスミッション..... P.16



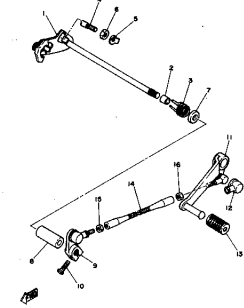
2YH000-840

15. シフトカム・フォーク..... P.18



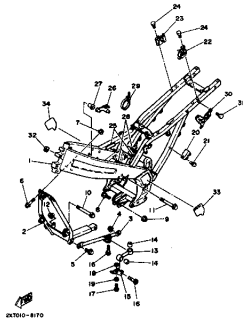
HT000-6150

16. シフトシャフト..... P.19



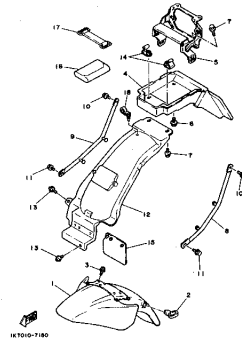
HT000-6160

17. フレーム..... P.20



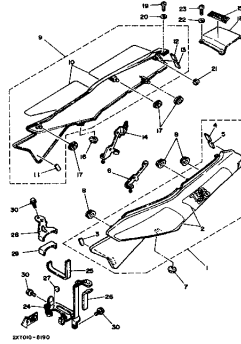
6XT010-8170

18. フェンダー..... P.22



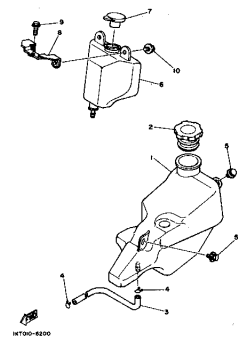
16T010-7180

19. サイドカバー..... P.23



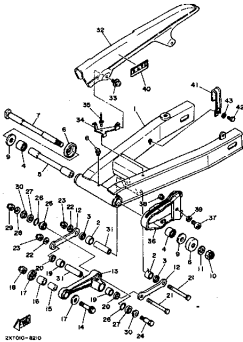
16T000-6190

20. オイルタンク..... P.25



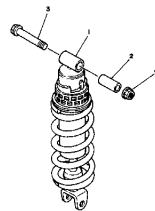
HT000-6200

21. リヤアーム..... P.26



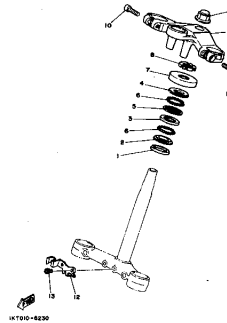
2YH000-8210

22. リヤサスペンション..... P.28



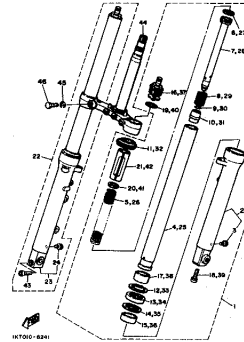
2YH000-8220

23. ステアリング..... P.29



HT000-6230

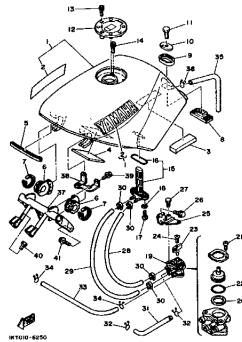
24. フロントフォーク..... P.30



HT000-6240

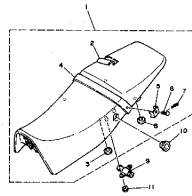
目 次

25. フュエルタンク…………… P.32



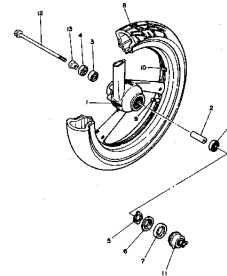
HT100-6250

26. シート…………… P.34



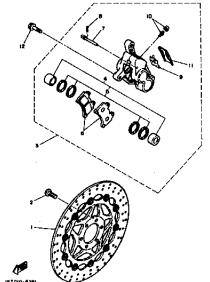
HT100-7280

27. フロントホイール…………… P.35



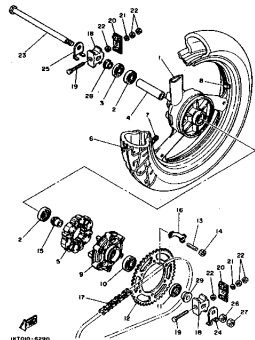
28700-8170

28. フロントブレーキ キヤリパ………… P.36



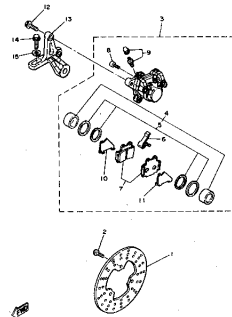
HT100-640

29. リヤホイール…………… P.37



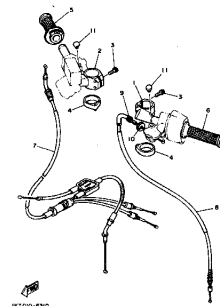
HT100-6250

30. リヤブレーキキヤリパ………… P.39



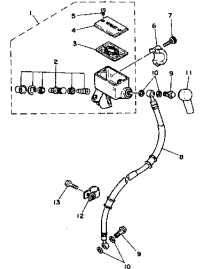
HT100-6300

31. ステアリングハンドル・ ケーブル… P.40



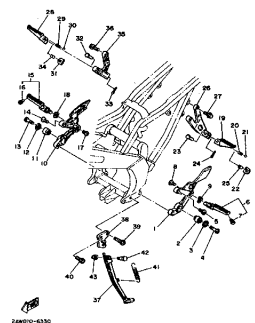
HT100-6300

32. フロントマスタシリンダ… P.41



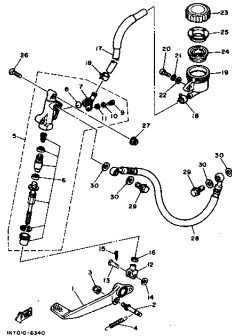
28700-8300

33. スタンド・フートレスト… P.42



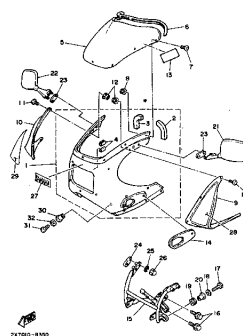
28600-6300

34. リヤマスタシリンダ………… P.44



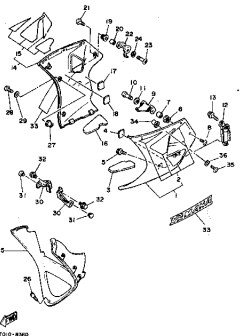
HT100-6340

35. カウリング 1…………… P.46



28700-6300

36. カウリング 2…………… P.48

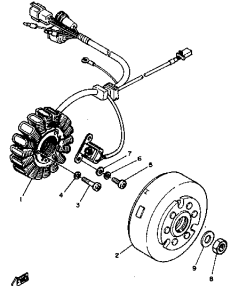


28700-6300

目次

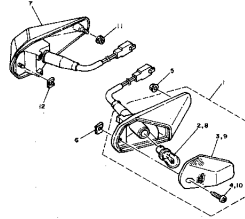
1

37. ゼネレータ..... P.50



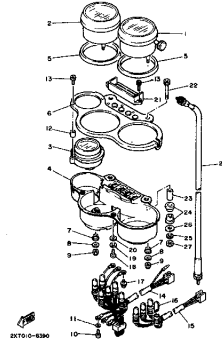
EXTD-8370

38. フラツシヤライト..... P.51



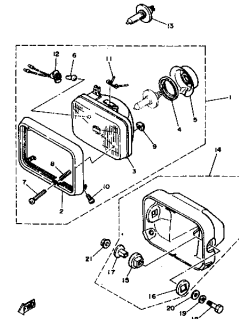
HTD0-6370

39. メータ..... P.52



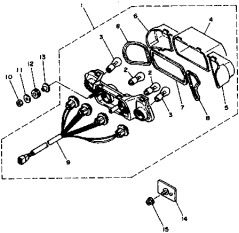
EXTD-0-8390

40. ヘツドライト..... P.53



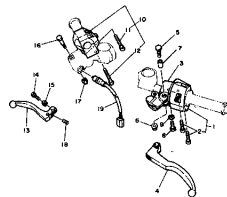
HTD0-6390

41. テールライト..... P.54



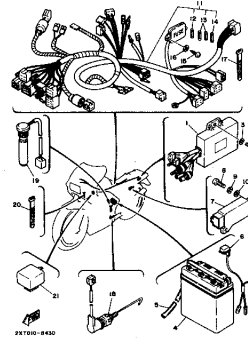
HTD0-6400

42. ハンドルスイッチ・ レバー..... P.55



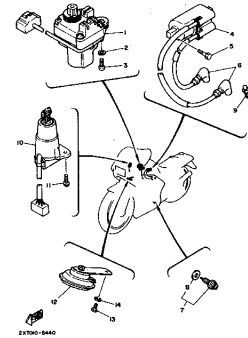
HTD0-6410

43. エレクトリカル 1..... P.56



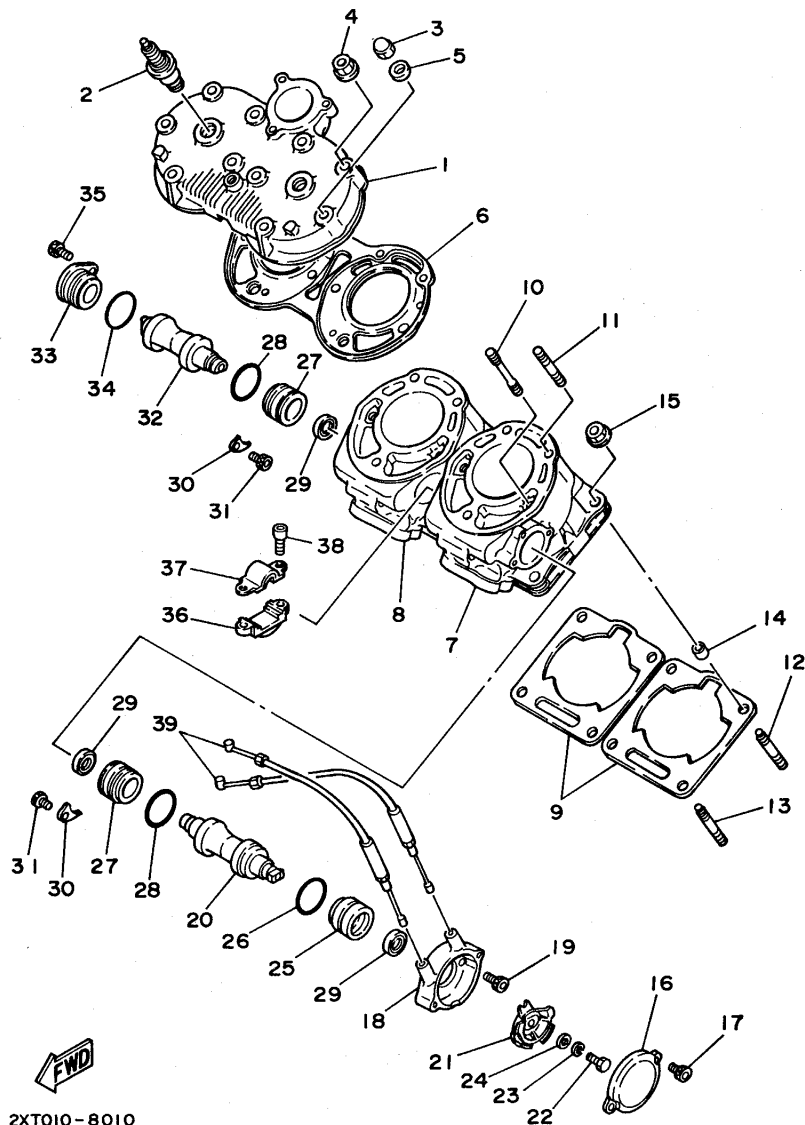
EXTD-0-8420

44. エレクトリカル 2..... P.57



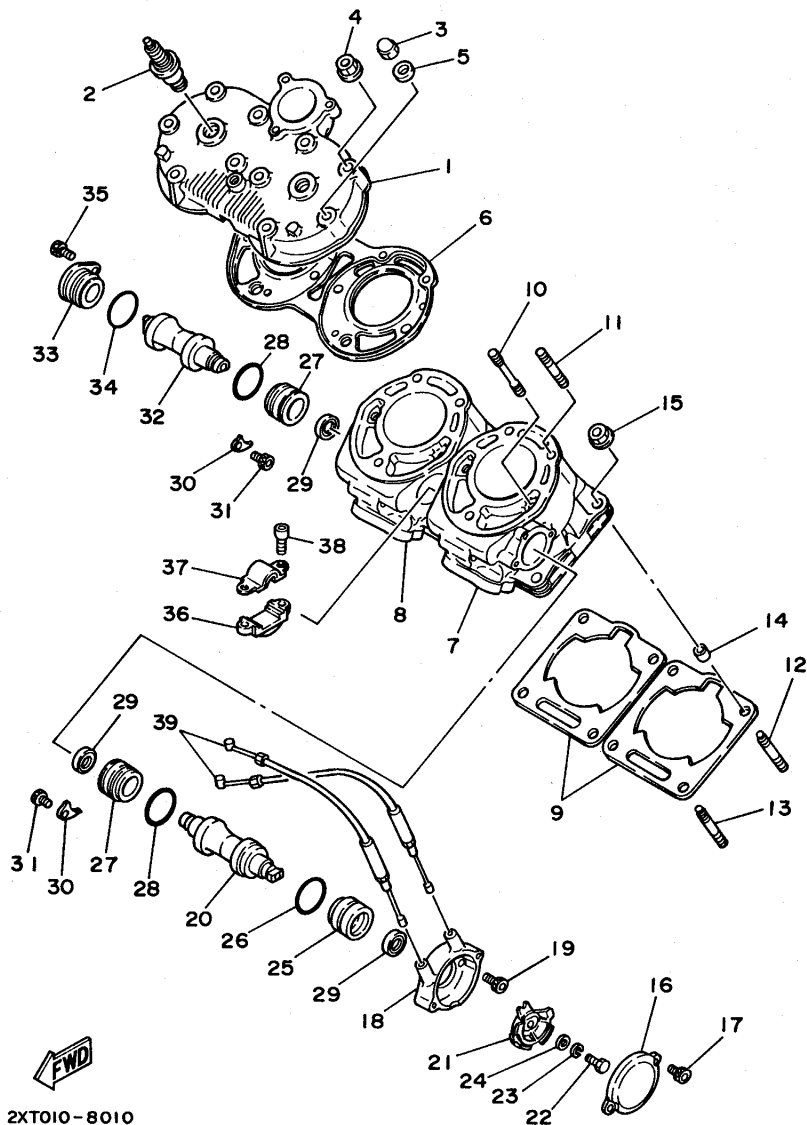
EXTD-0-8440

FIG. 1 シリンダ



2XT010-8010

見出 番号	部品番号	部 品 名	個 数	摘 要
1	2XT-11111-00	ヘッド, シリンダ 1	1	
2	94703-00188	プラグ, スパーク (NGK BR9ES)	2	
3	90176-08026	ナット, クラウン	4	
4	90179-08491	ナット	6	
5	90201-08087	ワッシャ, フレート	4	
6	47X-11181-00	カクスカツ, シリンダヘッド 1	1	
7	2XT-11311-00	シリンダ 1	1	
8	2XT-11321-00	シリンダ 2	1	
9	1KT-11351-00	カクスカツ, シリンダ	2	
10	90116-08448	ホルト, スタット	4	
11	90116-08392	ホルト, スタット	6	
12	90116-08524	ホルト, スタット	4	
13	90116-08318	ホルト, スタット	4	
14	99510-10114	ピン, タウエル	4	
15	90179-08491	ナット	8	
16	2RH-1131R-00	キヤツフ, シール	1	
17	91311-05012	ホルト	2	
18	2RH-1131M-00	カバー	1	
19	91316-05012	ホルト, ヘキサゴンソケットヘッド	2	
20	2XT-1131A-00	バルブ 1	1	
21	29L-1132E-00	ローラー 1	1	
22	97026-06018	ホルト	1	
23	92906-06100	ワッシャ, スプリング	1	
24	92906-06600	ワッシャ, フレート	1	
25	29L-1131U-00	ホルダー 3	1	
26	93210-27778	O-リング	1	
27	2XT-1131F-00	ホルダー 2	2	
28	93210-27778	O-リング	2	

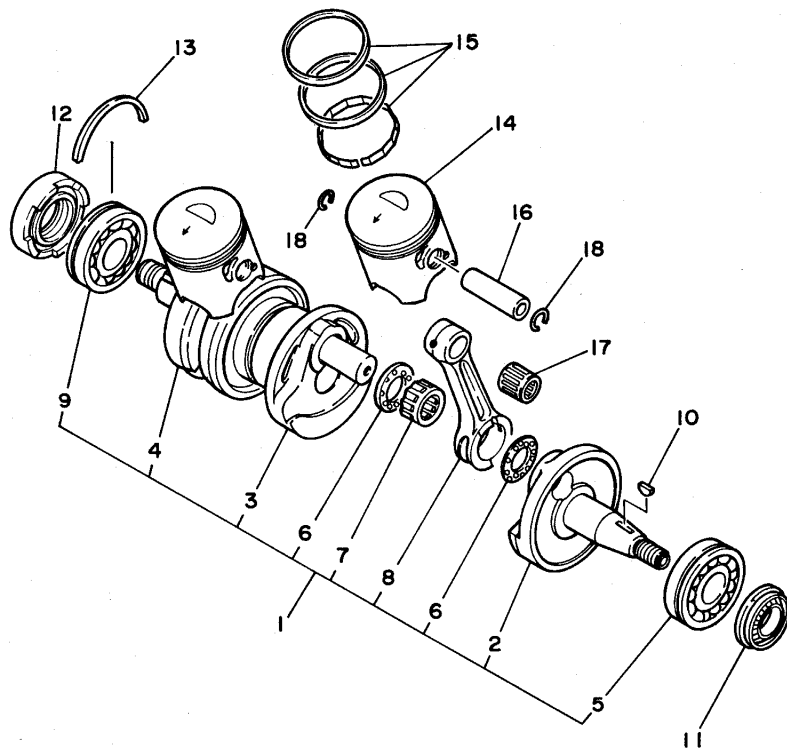


2XT010-8010

FIG. 1 シリンダ

見出 番号	部品番号	部 品 名	個 数	摘 要
29	93108-23010	オイルシール	3	
30	47X-11915-00	プレート, スラスト 1	2	
31	91316-05008	ボルト, ヘキサゴンソケットヘッド	2	
32	2XT-1132A-00	バルブ 2	1	
33	2RH-1131E-00	バルブ 1	1	
34	93210-27778	O-リング	1	
35	91311-05012	ボルト	1	
36	2XT-1131H-00	シヨイント 1	1	
37	2XT-1131J-00	シヨイント 2	1	
38	91316-05012	ボルト, ヘキサゴンソケットヘッド	2	
39	1KT-1133E-00	ワイヤ, フォーリー 1	2	

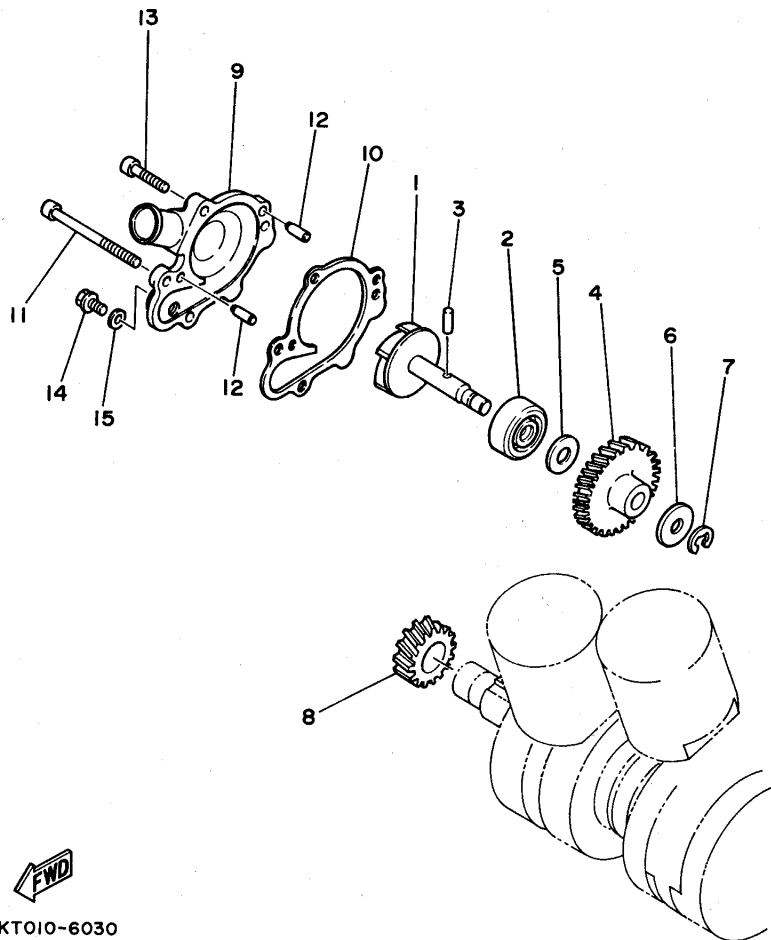
FIG. 2 クランクシャフト・ピストン



見出 番号	部品番号	部 品 名	個数	摘 要
1	2YK-11400-00	クランクシャフトアセンブリ	1	
2	1KT-11412-00	・クランク 1	1	
3	1KT-11409-00	・クランクサフアセンブリ	1	
4	1KT-11442-00	・クランク 4	1	
5	93306-20577	・ハアリング	1	
6	90209-22257	・ワッシャ	4	
7	93310-52280	・ハアリング	2	
8	2RH-11651-00	・ロッド・コネクティング	2	
9	93306-20578	・ハアリング	1	
10	90280-05033	キー・ウツラフ	1	
11	93103-25108	オイルシール	1	
12	93103-35149	オイルシール	1	
13	93410-53068	サークリップ	1	
14	2XT-11631-01-35	ピストン (STD)	2	
15	2XT-11610-00	ピストンリングセット (STD)	2	
16	137-11633-00	ピストン・ピストン	2	
17	93310-316H7	ハアリング	2	
18	4V2-11634-00	クリップ・ピストンピン	4	

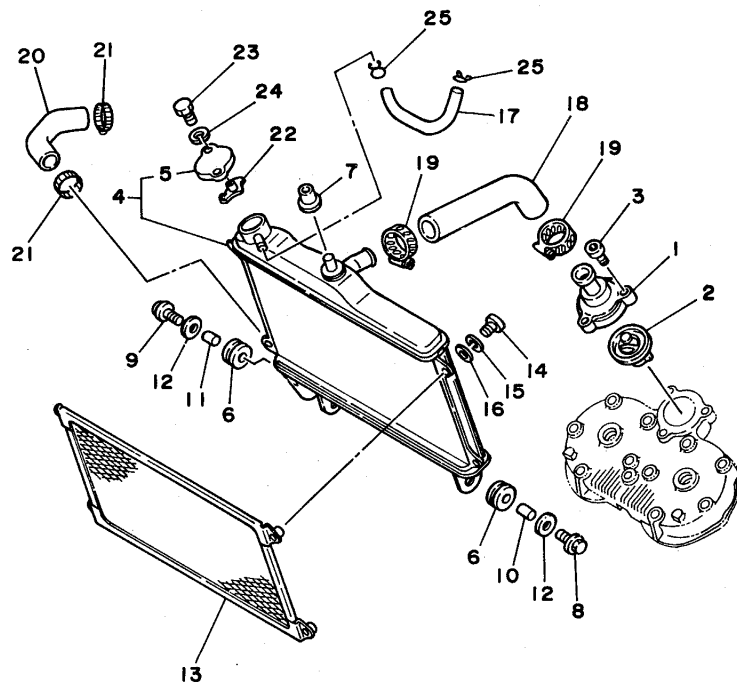
FIG. 3 ウォータポンプ

見出 番号	部品番号	部 品 名	個 数	摘 要
1	1KT-12450-00	インペラシャフトアセンブリ	1	
2	93103-10147	オイルシール	1	
3	93603-22028	ピストン、ダウエル	1	
4	4L0-12459-00	ギア、インペラシャフト	1	
5	90201-08759	ワッシャ、プレート	1	
6	90201-08784	ワッシャ、プレート	1	
7	99009-06600	サークリップ	1	
8	1KT-12436-00	ギア、ドライブ	1	
9	2YK-12422-00	カバー、ハウジング	1	
10	1KT-12428-00	カスケツト、ハウジングカバー 2	1	
11	91311-06065	ボルト	2	
12	93604-10011	ピストン、ダウエル	2	
13	91311-06025	ボルト	2	
14	90105-08163	ボルト、ワッシャ、ナット	1	
15	90430-08198	カスケツト	1	



IKT010-6030

FIG. 4 ラジエタ・ホース



見出 番号	部品番号	部 品 名	個数	摘 要
1	29L-12446-01	ジョイント	1	
2	2YK-12411-00	サーモスタツト	1	
3	91311-06020	ホィルト	3	
4	2XT-12460-00	ラジエタセンファリ	1	
5	1KT-12462-00	・キャツフ°,ラジエタ	1	
6	90480-15363	クワロメツト	2	
7	90480-16284	クワロメツト	1	
8	95806-06025	ホィルト,フランジ	1	
9	95806-06025	ホィルト,フランジ	1	
10	90387-07392	カラー	1	
11	90387-07392	カラー	1	
12	90201-060A3	ワツシヤ,フ°レート	2	
13	2XT-12498-00	フ°ロテクタ	1	
14	92506-06012	スクリユ,ハ°ンハツ	4	
15	92906-06100	ワツシヤ,スフ°リンク	4	
16	92906-06600	ワツシヤ,フ°レート	4	
17	90445-09078	ホース	1	
18	1KT-12482-00	ハ°イフ° 2	1	
19	90460-27219	クランフ°,ホース	2	
20	2XT-12481-00	ハ°イフ° 1	1	
21	90460-27219	クランフ°,ホース	2	
22	1KT-12437-00	ストツハ°	1	
23	97006-05012	ホィルト	1	
24	92906-05100	ワツシヤ,スフ°リンク	1	
25	90467-09006	クリツフ°	2	



2XT010-8040

2

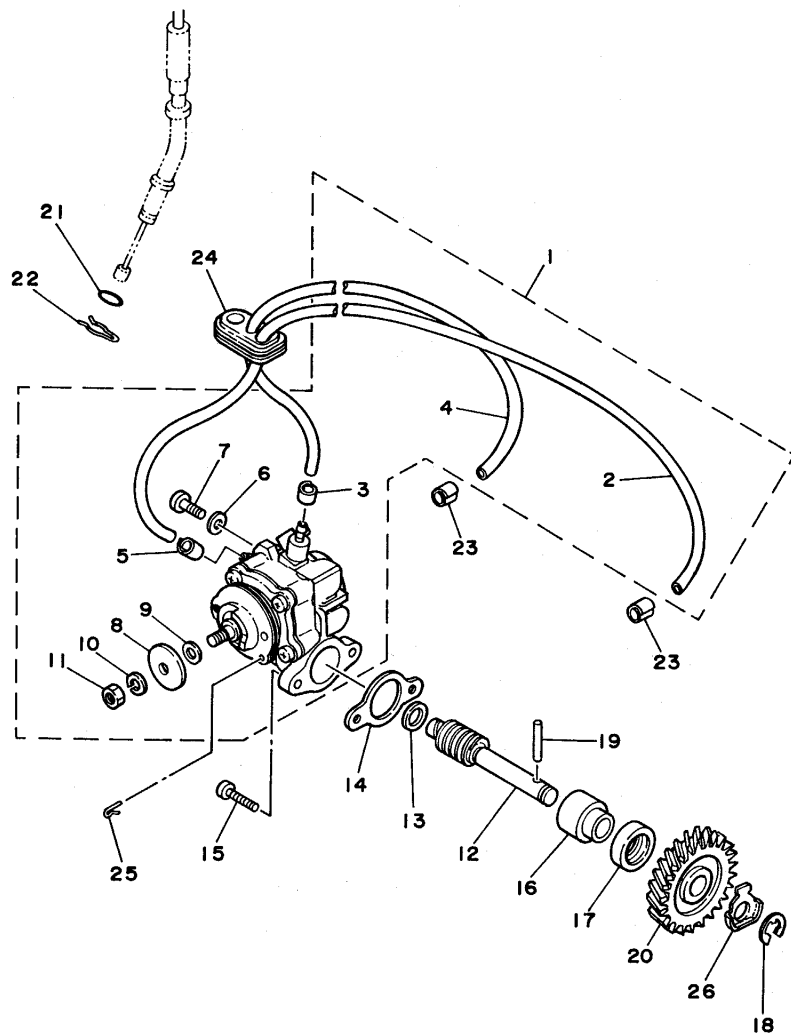


FIG. 5 オイルポンプ 1

見出 番号	部品番号	部 品 名	個数	摘 要
1	1KT-13101-02	オイルポンプアセンブリ	1	
2	90445-054E9	・ホース	1	
3	90468-02033	・クリツフ	1	
4	90445-05024	・ホース	1	
5	90468-02033	・クリツフ	1	
6	90430-04004	・カースケツト	1	
7	98906-04006	・スクリユ, ハィント	1	
8	137-13138-01	・プレート, アシヤステイング	1	
9	137-13137-00-03	・シム, フォランシヤ (0.3T)	1 UR	
	137-13137-00-05	・シム, フォランシヤ (0.5T)	1 UR	
	137-13137-00-10	・シム, フォランシヤ (1.0T)	1 UR	
10	92901-05100	・ワツシヤ, スワリンク	1	
11	95303-05600	・ナツト	1	
12	1KT-13175-00	シヤフト, ウォーム	1	
13	90201-08624	ワツシヤ, プレート	1	
14	8Y0-13116-00	カースケツト, ホンフケース	1	
15	98501-05016	スクリユ, ハィンベツト	2	
16	1E7-13176-00	メタル, ウォームシヤフトアウタ	1	
17	93101-10002	オイルシール	1	
18	93430-08036	サークリツフ	1	
19	93603-22028	ヒョン, タウエル	1	
20	4L0-13178-00	キヤ, ホンフトライフ	1	
21	93210-07100	O-リング	1	
22	90468-08086	クリツフ	1	
23	90468-02033	クリツフ	2	
24	1KT-13174-00	ホルダー, オイルハィフ	1	
25	363-13133-01	クリツフ	1	
26	90215-10253	ワツシヤ, ロツク	1	

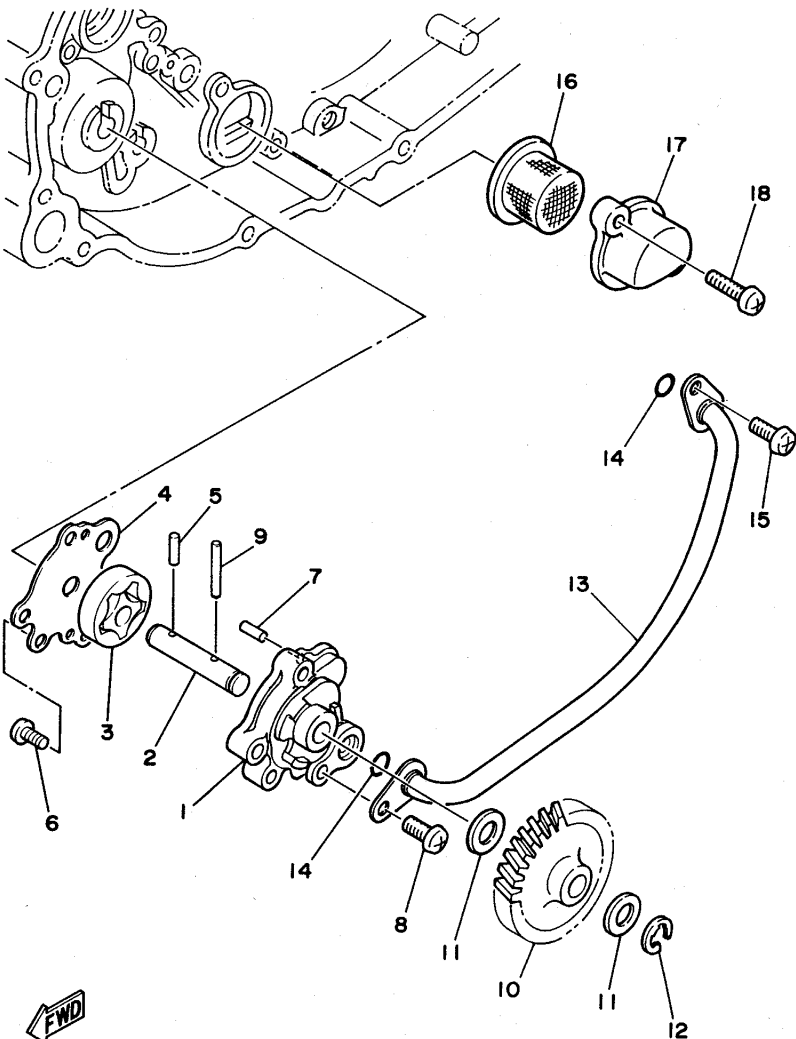


2MY700-7050

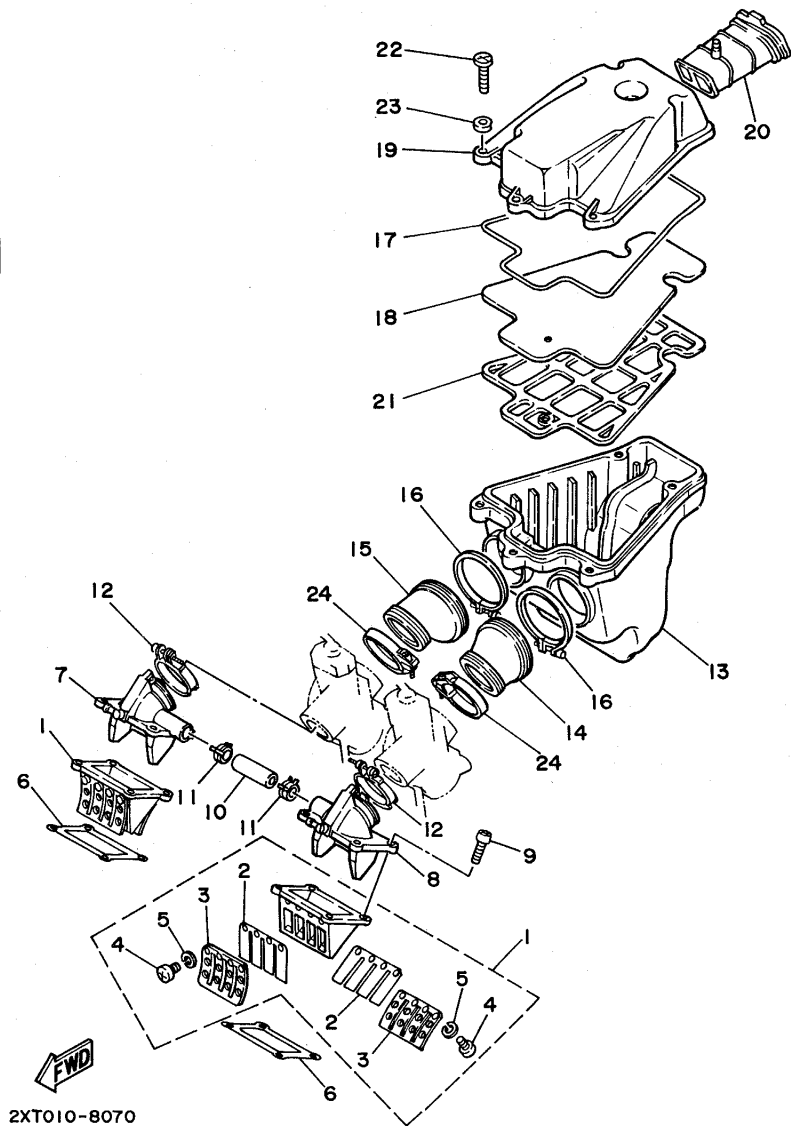
FIG. 6 オイルポンプ 2

見出 番号	部品番号	部 品 名	個数	摘 要
1	1KT-13336-00	ハウジング, ロータ	1	
2	1KT-13314-00	シャフト, ポンプ	1	
3	5H0-13310-00	ロータセパリ 1	1	
4	1KT-13316-01	カバー, ポンプ	1	
5	93603-12030	ピン, タイム	1	
6	98501-05010	スクリーン, パンヘッド	1	
7	93604-10011	ピン, タイム	2	
8	98501-05020	スクリーン, パンヘッド	3	
9	93603-22028	ピン, タイム	1	
10	1KT-13325-00	キア, ポンプトリフ	1	
11	90201-08512	ワッシャ, フレート	2	
12	99009-06600	サークリップ	1	
13	1KT-13161-00	パイプ, テリハ	1	
14	93210-07540	O-リング	2	
15	98501-05010	スクリーン, パンヘッド	1	
16	51Y-13411-00	ストレーナ, オイル	1	
17	1KT-13417-00	カバー, ストレーナ	1	
18	98501-05016	スクリーン, パンヘッド	2	

2



IKT010-6060

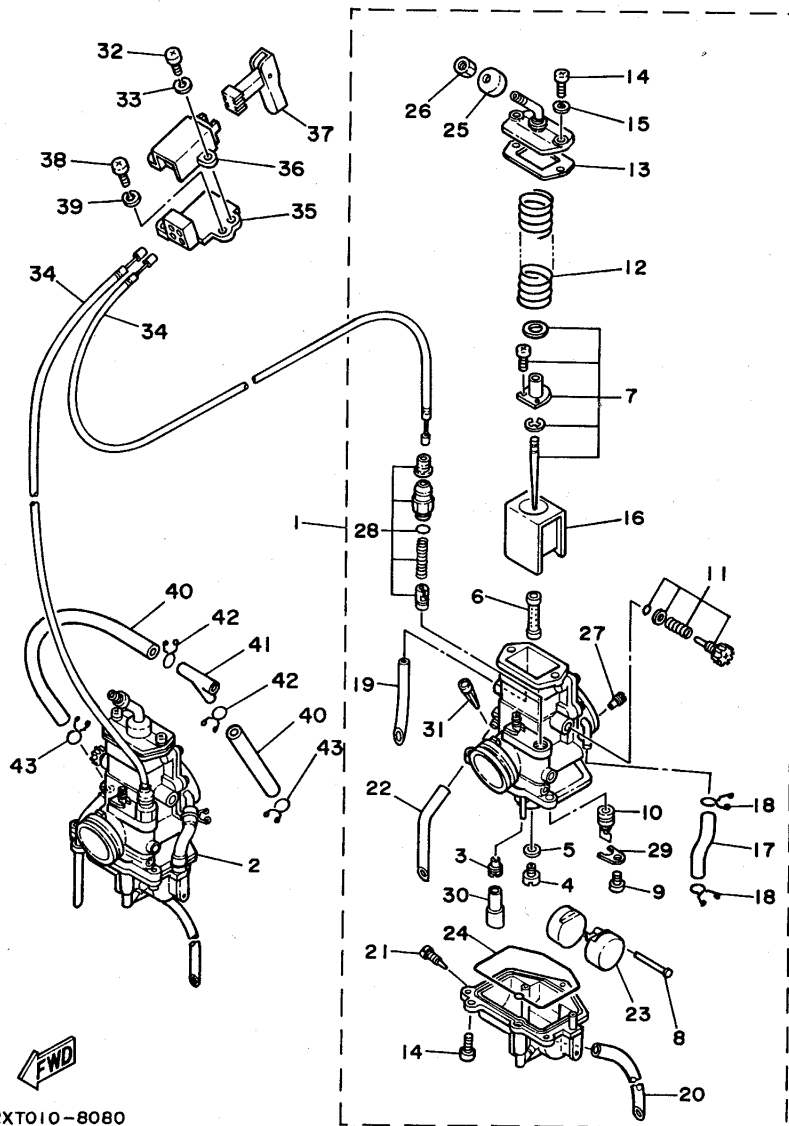


2XT010-8070

FIG. 7 インターク

見出 番号	部品番号	部 品 名	個数	摘 要
1	2XT-13610-00	リート・ハイルフ・アセンブリ	2	
2	2XT-13613-00	・リート・ハイルフ	2	
3	2XT-13616-00	・ストツパ・リート・ハイルフ	2	
4	98501-03008	・スクリュ・ハント	8	
5	92990-03100	・ワツサ・スフ・リンク	8	
6	2XT-13621-00	カ・スケツト・ハイルフ・シート	2	
7	2XT-13565-00	シ・ヨイント・キアフレタ	1	
8	2XT-13555-00	マニホルト・インターク	1	
9	91311-06025	ホルト	8	
10	1KT-14465-00	ハ・イフ	1	
11	90467-20030	クリツフ	2	
12	90460-44108	クラフ・ホス	2	
13	1KT-14411-00	ケース・エアクリナー 1	1	
14	1KT-14453-00	シ・ヨイント・エアクリナー 1	1	
15	1KT-14463-00	シ・ヨイント・エアクリナー 2	1	
16	90460-68230	クラフ・ホス	2	
17	1VJ-14462-00	シール	1	
18	1KT-14451-00	エレメント・エアクリナ	1	
19	1KT-14412-00	キツフ・クリナーケース 1	1	
20	1KT-14437-00	タフト	1	
21	1KT-14472-00	プレート・エレメント	1	
22	92501-06020	スクリュ・ハント	5	
23	92901-06600	ワツサ・プレート	5	
24	1AE-13575-00	ハント	2	

FIG. 8 キャブレタ

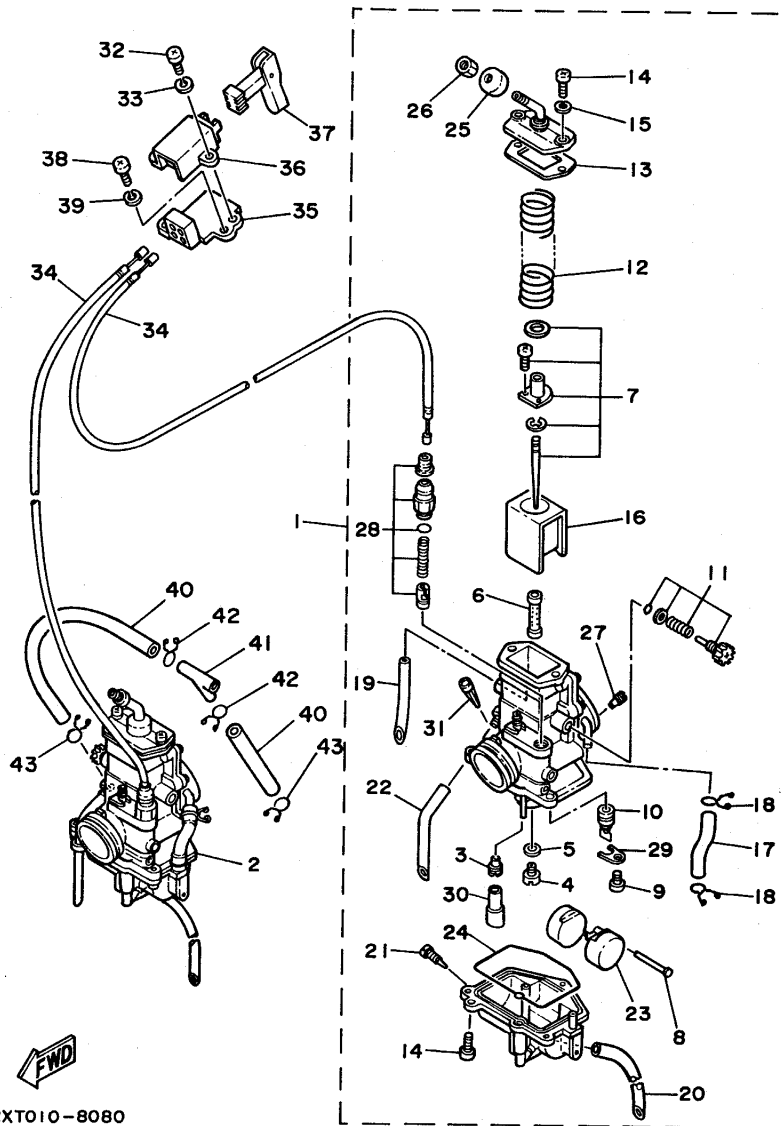


2XT010-8080

見出 番号	部品番号	部 品 名	個数	摘 要
1	2XT-14101-00	キャブレタアセンブリ 1	1	
2	2XT-14102-00	キャブレタアセンブリ 2	1	
3	193-14142-20	・シエツト、ハローツト (# 20)	1	
4	137-14143-46-A0	・シエツト、メイン (#230)	1	
5	137-14153-00	・ワツシヤ、メインシエツト	1	
6	1KT-14141-52	・ノズル、メイン	1	
7	1KT-1490J-00	・ニートルセツト	1	
8	537-14186-00	・ピン、フロート	1	
9	98501-04008	・スクリュ、ハローツト	1	
10	1UA-14190-28	・ニートルバルブアセンブリ	1	
11	1KT-14103-02	・スロツトルスクリュセツト	1	
12	1KT-14131-00	・スプリング、スロツトルバルブ	1	
13	1KT-14198-00	・カスケツト	1	
14	98503-04014	・スクリュ、ハローツト	5	
15	92902-04100	・ワツシヤ、スプリング	2	
16	1KT-14112-25	・バルブ、スロツトル 1	1	
17	1KT-14149-00	・ハロー	1	
18	8A7-14139-00	・クリツフ、ハロー	2	
19	1KT-14197-00	・ハロー	1	
20	3ET-14196-00	・ハロー	1	
21	12R-14191-00	・フランク、トレーン	1	
22	1KT-14197-01	・ハロー	1	
23	2MA-14185-00	・フロート	1	
24	1KT-14147-00	・O-リング	1	
25	3X3-14169-00	・キャツフ	1	
26	127-14161-00	・ナツト、ケーブルアジャステイナ	1	
27	239-14172-14	・ハローツトシエツト、エア (1.4)	1	
28	1KT-1410A-00	・スターターセツト	1	

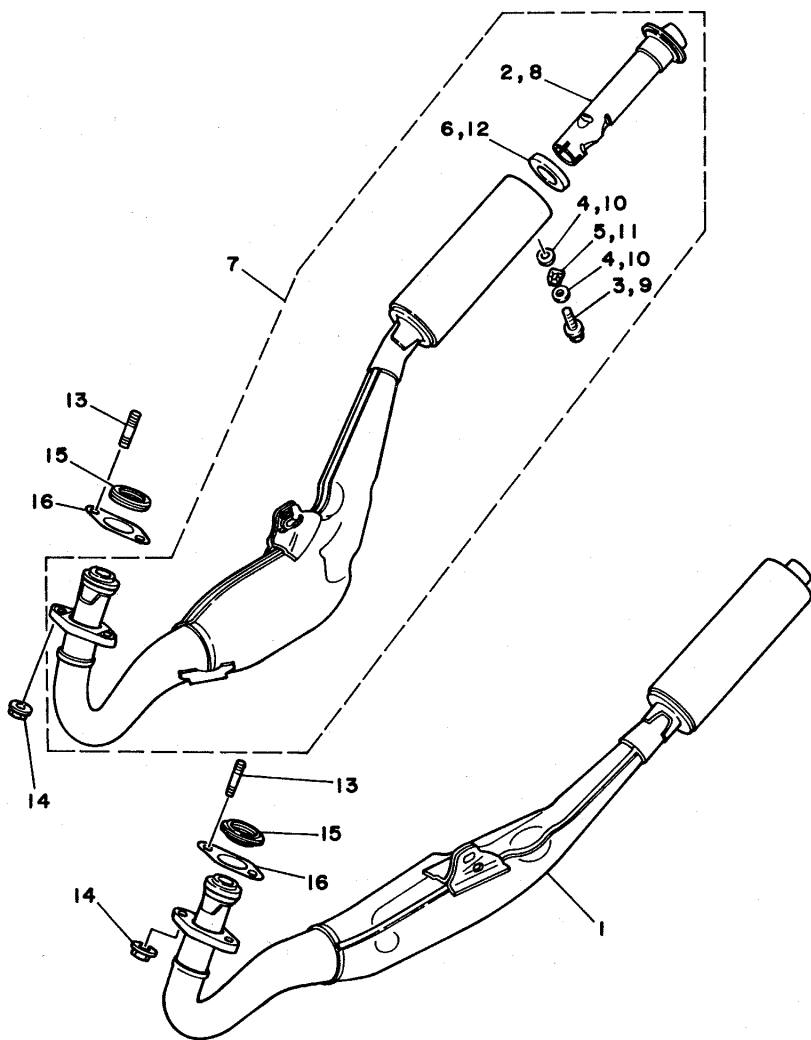
FIG. 8 キャブレタ

見出 番号	部品番号	部 品 名	個数	摘 要
29	2H0-14146-00	・プレート	1	
30	1KT-14148-00	・パイプ	1	
31	1KT-14994-00	・ネット、フィルタ	1	
32	98506-04010	スクリーン、パイプヘッド	2	
33	92906-04100	ワッシャ、スプリング	2	
34	1KT-26331-00	ケーブル、スタータ	2	
35	2YK-14204-00	ケース、スタータ	1	
36	47X-14205-00	キャップ、スタータ	1	
37	47X-14201-00	チョークレバ、コックリット	1	
38	98506-04012	スクリーン、パイプヘッド	1	
39	92906-04100	ワッシャ、スプリング	1	
40	1KT-14298-00	パイプ	2	
41	90413-07023	ウェイ 3	1	
42	90467-10008	クリップ	2	
43	90467-11106	クリップ	2	



2XT010-8080

FIG. 9 イキゾ-スト



見出 番号	部品番号	部 品 名	個 数	摘 要
1	2XT-14710-02	マフラー-アセンブリ 1	1	
2	1KT-14752-00	・ハ°イフ°, アウトレット	1	
3	95816-06035	・ホルト, フランジ	1	
4	90202-06010	・ワッシャ, フレート	2	
5	90206-06060	・ワッシャ, ウエイ	1	
6	1KT-14755-00	・カ°スケツト, サイレンサ	1	
7	2XT-14720-02	マフラー-アセンブリ 2	1	
8	1KT-14752-00	・ハ°イフ°, アウトレット	1	
9	95816-06035	・ホルト, フランジ	1	
10	90202-06010	・ワッシャ, フレート	2	
11	90206-06060	・ワッシャ, ウエイ	1	
12	1KT-14755-00	・カ°スケツト, サイレンサ	1	
13	90116-08365	ホルト, スタツ	4	
14	90185-08097	ナツト, セルフロックン	4	
15	29L-14613-00	カ°スケツト, イキゾ-ストハ°イフ°	2	
16	2YK-14643-00	カ°スケツト 3	2	

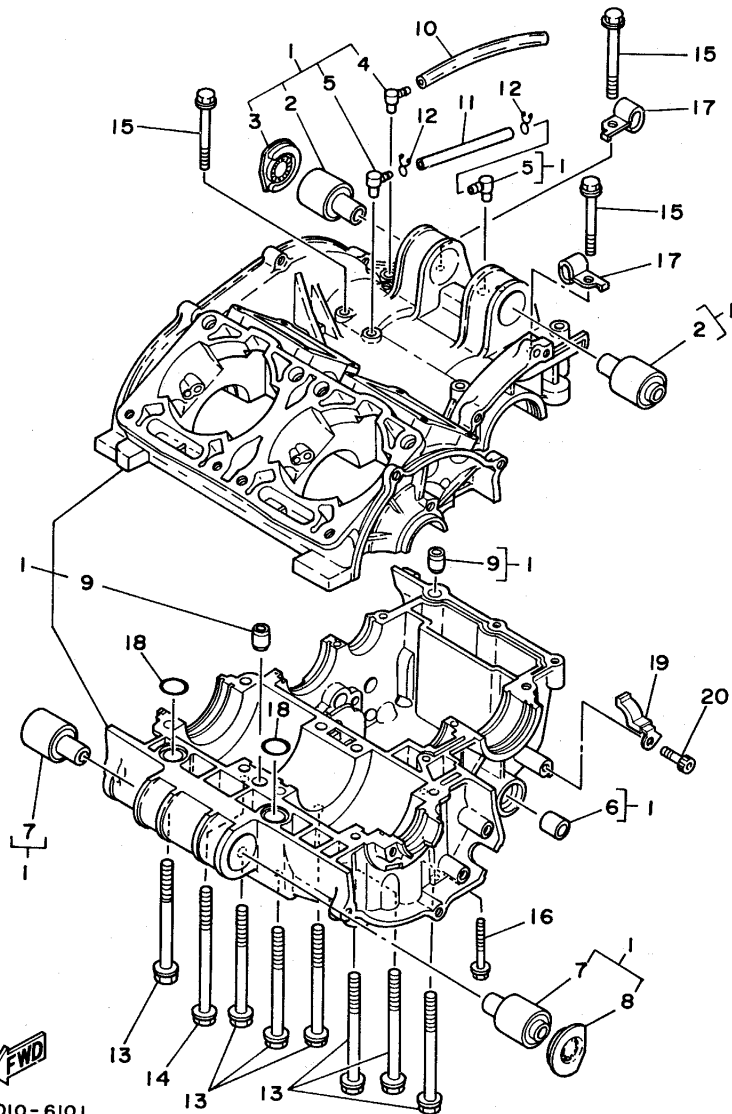
2



IKT010-6090

FIG. 10 クランクケース

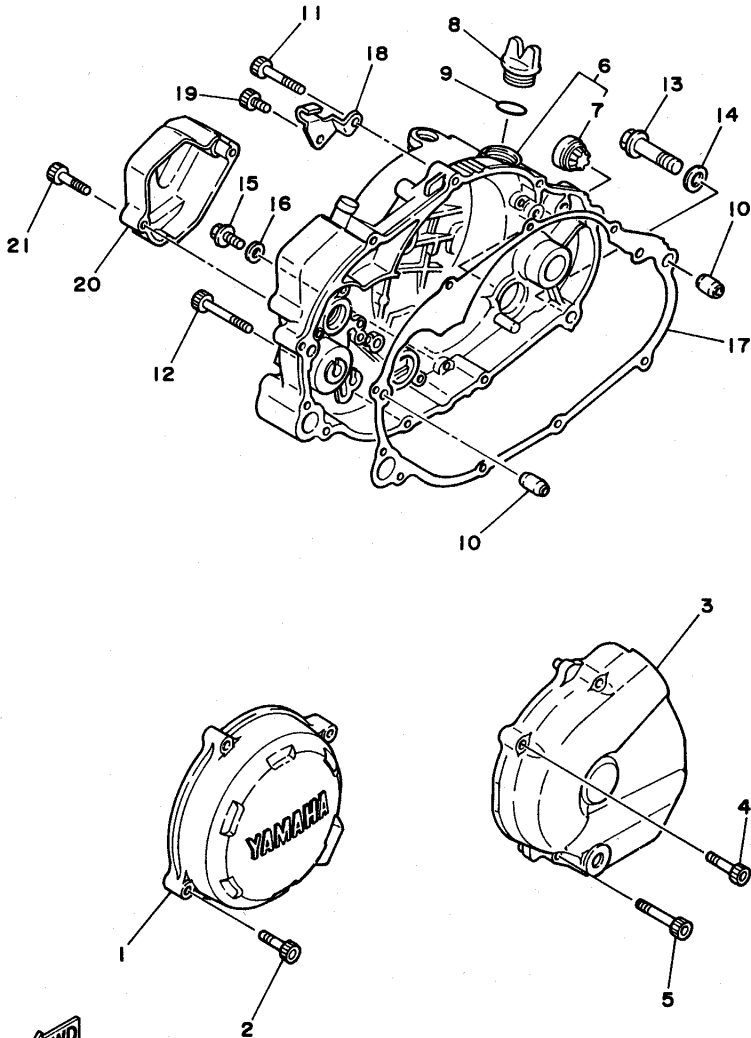
見出 番号	部品番号	部 品 名	個 数	摘 要
1	2XT-15100-00	クランクケースアセンブリ	1	
2	1KT-15316-00	・タコパ°,エンジンマウント 1	2	
3	2YK-15328-00	・スロ-サ,タコパ°	1	
4	498-15371-00	・フーリ-サ°	1	
5	278-13552-02	・ノスル	2	
6	90383-12022	・フツシ,フォ-ムト°	1	
7	4L0-15326-00	・タコパ°,エンジンマウント 2	2	
8	2YK-15328-00	・スロ-サ,タコパ°	1	
9	99530-10014	・ヒ-ン,タウエル	2	
10	90446-07112	ホ-ス	1	
11	90445-084E6	ホ-ス	1	
12	90467-07029	クリツ°	2	
13	95811-08090	ホ-ルト,フランジ°	7	
14	95811-08105	ホ-ルト,フランジ°	1	
15	95811-06055	ホ-ルト,フランジ°	7	
16	95811-06040	ホ-ルト,フランジ°	1	
17	90462-10166	クランプ°	2	
18	93210-15566	O-リング°	2	
19	90465-08156	クランプ°	1	
20	91311-06010	ホ-ルト	1	



IKT010-6101

FIG. 11 クランクケースカバー - 1

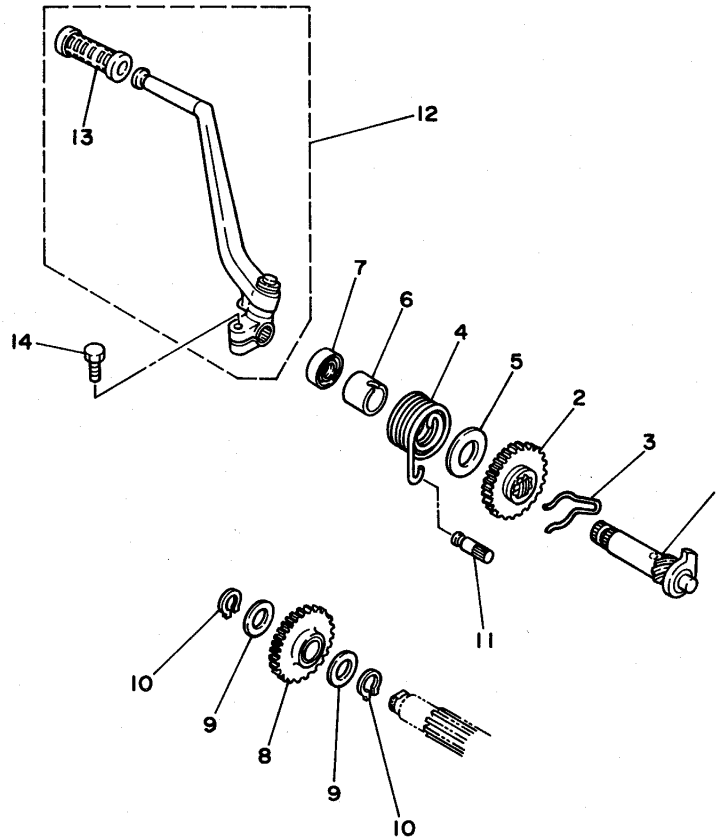
見出 番号	部品番号	部 品 名	個 数	摘 要
1	2YK-15415-00	カバー、セパレータ	1	
2	91311-06025	ボルト	4	
3	2XT-15410-00	クランクケースカバーアセンブリ 1	1	
4	91311-06025	ボルト	1	
5	91311-06035	ボルト	2	
6	2YK-W1543-00	クランクケースカバーアセンブリ 2	1	
7	3Y1-15361-00	カムシャフト	1	
8	1RG-15363-00	プラグ、オイル	1	
9	93210-19123	O-リング	1	
10	99530-10014	ピン、タウエル	2	
11	91311-06035	ボルト	6	
12	91311-06045	ボルト	1	
13	95021-10040	ボルト、フランジ	1	
14	90430-10171	カセット	1	
15	90105-08163	ボルト、ワッシャー、ストッパ	1	
16	90430-08198	カセット	1	
17	1KT-15461-00	カセット、クランクケースカバー 2	1	
18	1KT-15441-00	ボルト、クラッチケーブル	1	
19	90110-06145	ボルト、ヘキサゴンソケットヘッド	1	
20	2YK-15416-01	カバー、オイルポンプ	1	
21	91311-06025	ボルト	2	



IKT010-6110

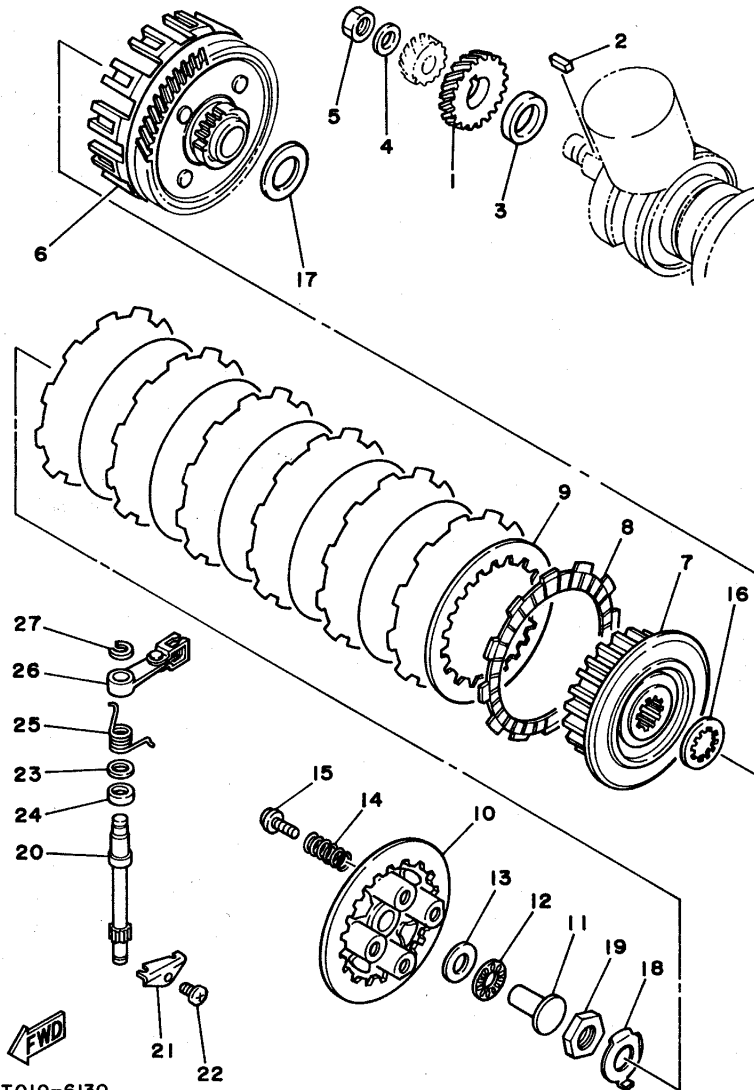
FIG. 12 スタータ

見出 番号	部品番号	部 品 名	個数	摘 要
1	1KT-15660-01	キツクアクスルアセンブリ	1	
2	1KT-15641-00	キア,キツク (26T)	1	
3	90468-26091	クリツフ	1	
4	90508-28703	スフ リング, トーション	1	
5	90201-202F9	ワツシヤ, フレート	1	
6	1KT-15666-00	スヘーサ	1	
7	93102-20108	オイルシール	1	
8	1KT-15651-00	キア,キツクアイトル (24T)	1	
9	90201-20276	ワツシヤ, フレート (1.0T)	2	
10	99009-20400	サークリツフ	2	
11	1M1-15668-01	ストツハ	1	
12	51L-15620-01	キツククランクアセンブリ	1	
13	156-15618-01	カハヤ,キツクカハヤ	1	
14	97026-08030	ホルト	1	



IKTO10-6120

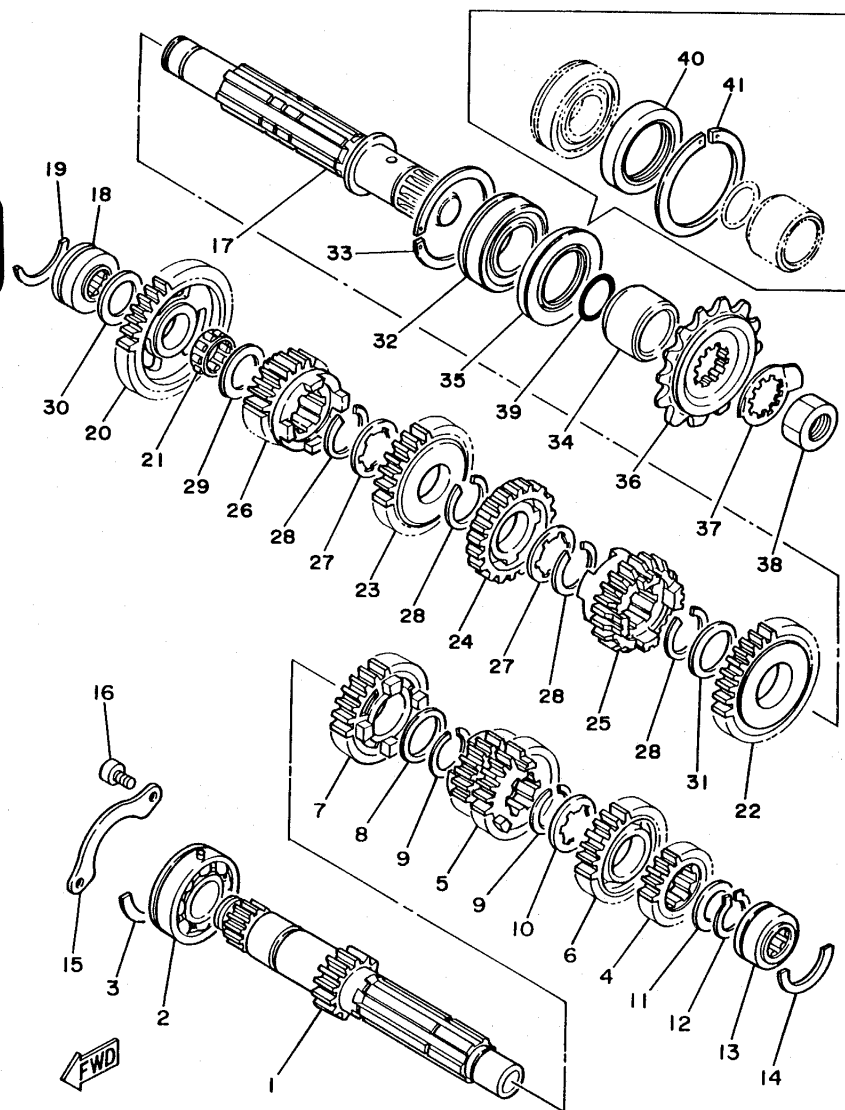
FIG. 13 クラツチ



見出 番号	部品番号	部 品 名	個 数	摘 要
1	1KT-16111-00	キ「ア, フ」ライミット「ライア」 (22T)	1	
2	90282-07019	キ「, ス」トレイト	1	
3	90560-25259	ス「ペ」サ	1	
4	90208-16019	ワ「ツ」ヤ, コニカルス「フ」リング	1	
5	90170-16182	ナツト	1	
6	1KT-16150-02	フ「ライミ」リット「フ」ンキ「ア」コンフ「リ」ート	1	
7	1KT-16371-00	ホ「ス」, クラツチ	1	
8	1KT-16321-00	フ「レ」ート, フリクシヨ	7	
9	1KT-16324-00	フ「レ」ート, クラツチ 1	6	
10	1KT-16351-00	フ「レ」ート, フ「レ」ツシヤ 1	1	
11	4H7-16356-00	ロ「ツ」ト「, フ」ツシ 1	1	
12	93340-21505	ハ「ア」リング	1	
13	90201-150H2	ワ「ツ」ヤ, フ「レ」ート	1	
14	90501-23630	ス「フ」リング「, コ」ンフ「レ」ツシヨ	4	
15	90159-05011	スクリユ, ウ「イ」ス「ワ」ツシヤ	4	
16	47X-16164-00	フ「レ」ート, スラスト 2	1	
17	360-16154-00	フ「レ」ート, スラスト 1	1	
18	90215-20251	ワ「ツ」ヤ, ロツク	1	
19	90170-20195	ナツト	1	
20	1KT-16382-00	ア「ク」スル, フ「ツ」シレバ「ー	1	
21	1KT-16363-00	フ「レ」ート, レバ「ー」ホルト	1	
22	97021-06010	ホ「ルト	1	
23	90201-12163	ワ「ツ」ヤ, フ「レ」ート	1	
24	93102-12224	オイルシール	1	
25	90508-14709	ス「フ」リング「, ト」ーシヨ	1	
26	460-16340-01	フ「ツ」シレバ「ー」アセンブ「リ	1	
27	99001-09600	サークリツフ	1	

FIG. 14 トランスミッション

2



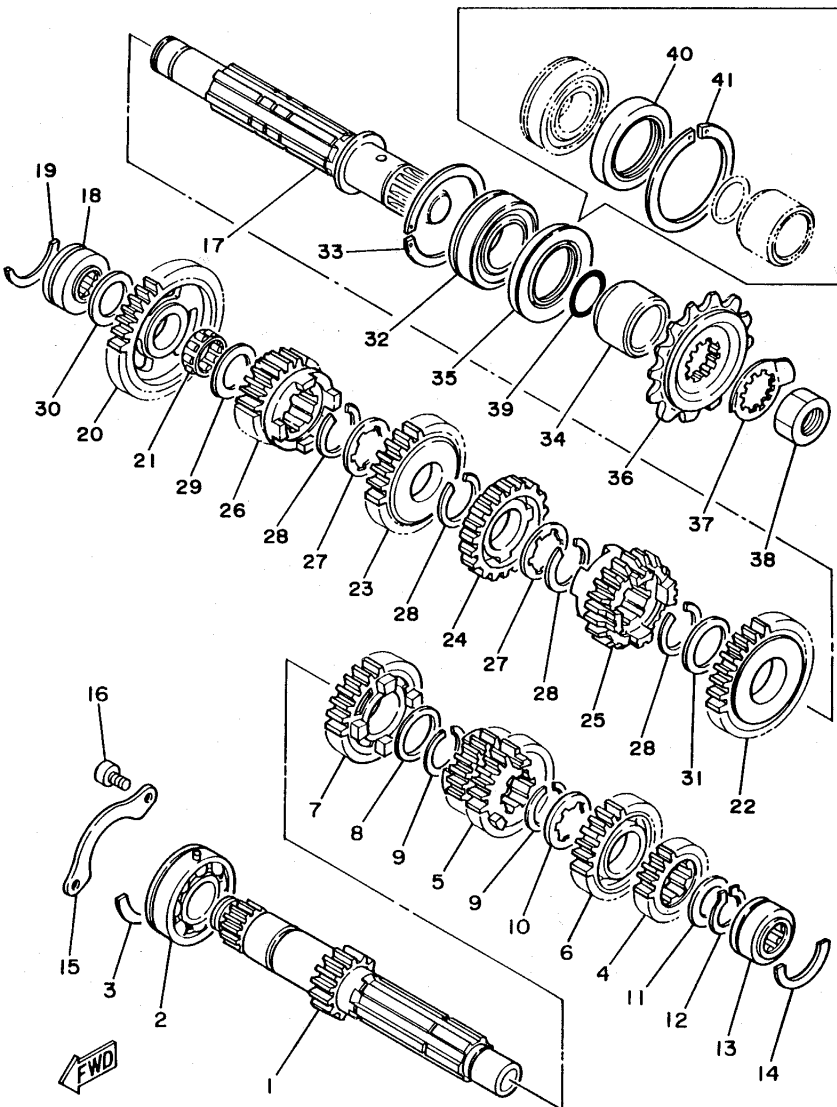
2YK010-8140

※注意

見出番号40（オイルシール）、41（サークリップ）は見出番号35のオイルシール交換時、作業性向上の為に設定した部品です。（見出番号35単独でも交換可能です。）

見出 番号	部品番号	部 品 名	個数	摘 要
1	1KT-17411-00	アクスル、メイン（13T）	1	
2	93306-20575	ハブリング（83546SH2C3）	1	
3	93440-52118	サークリップ	1	
4	1KT-17121-00	ギア、セカンドピニオン（16T）	1	
5	1KT-17131-01	ギア、サードピニオン	1	
6	1KT-17151-01	ギア、ファイブピニオン（26T）	1	
7	1KT-17160-00	ギア、シックスピニオン（27T）	1	
8	90201-256E4	ワッシャ、フレート	1	
9	93440-25084	サークリップ	2	
10	90209-22082	ワッシャ	1	
11	90201-20266	ワッシャ、フレート（1.0T）	1	
12	93410-20038	サークリップ	1	
13	93311-42045	ハブリング（20NG3315NE）	1	
14	278-17425-00	サークリップ 2	1	
15	4L0-17471-00	フレート、カバー	1	
16	91316-06012	ホルム、ハブコングリット	2	
17	1KT-17421-00	アクスル、トライブ（13T）	1	
18	93311-42045	ハブリング（20NG3315NE）	1	
19	278-17425-00	サークリップ 2	1	
20	1KT-17211-01	ギア、ファーストホイール（32T）	1	
21	93310-22057	ハブリング（K20-24X10 S）	1	
22	1KT-17221-02	ギア、セカンドホイール（16T）	1	
23	2YK-17231-00	ギア、サードホイール	1	
24	1KT-17241-00	ギア、フォースホイール（26T）	1	
25	2YK-17251-00	ギア、ファイブホイール（25T）	1	
26	2YK-17261-01	ギア、シックスホイール	1	
27	90209-22082	ワッシャ	2	
28	93440-25084	サークリップ	4	

FIG. 14 トランスミッション



2YK010-8140

※注意

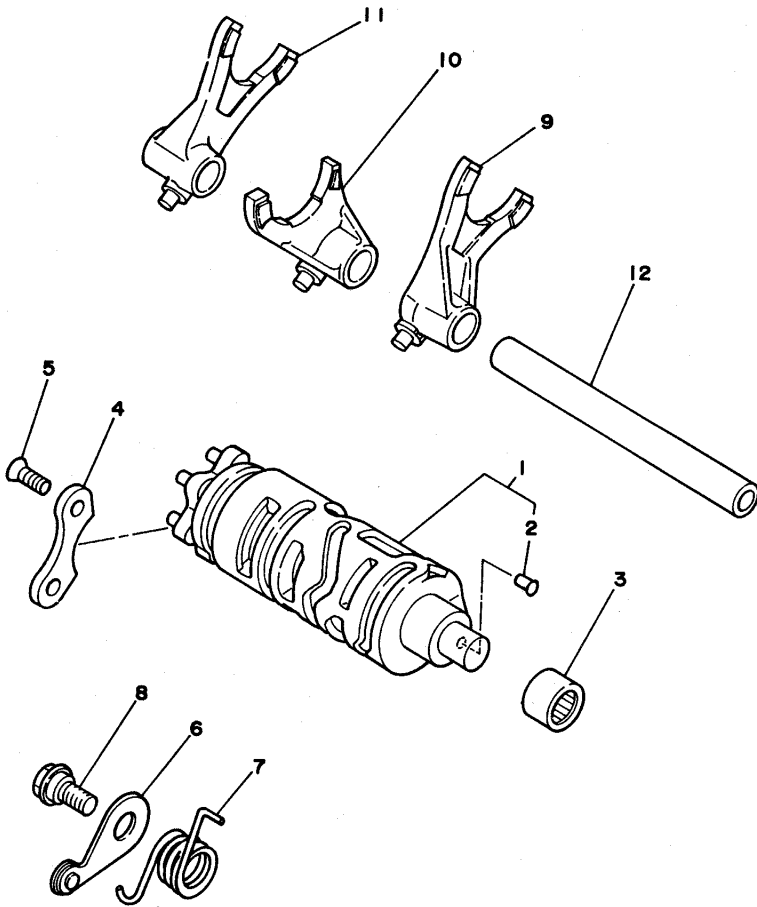
見出番号40（オイルシール）、41（サークリップ）は見出番号35のオイルシール交換時、作業性向上の為に設定した部品です。（見出番号35単独でも交換可能です。）

見出番号	部品番号	部 品 名	個数	摘 要
29	90201-20276	ワッシャ, フレート (1.0T)	1	
30	90201-202L3	ワッシャ, フレート (0.5T)	1	
31	90201-25490	ワッシャ, フレート	1	
32	93306-20576	ﾊﾞｯﾘﾝｸﾞ (83B247SH2C3)	1	
33	93440-52009	サークリップ	1	
34	90387-253N1	カラー	1	
35	93102-35361	オイルシール	1	
36	1KT-17460-00	ｽﾌﾟﾛｹｯﾄ, ﾄﾞﾗｲﾌﾞ 14T (1KT1746140)	1	
37	90215-21256	ワッシャ, ロツク	1	
38	90179-20255	ナット	1	
39	93210-22298	ｵｰﾘﾝｸﾞ	1	
40	93102-35368	オイルシール	1	AP
41	99009-52500	サークリップ	1	AP

2

FIG. 15 シフトカム、フォーク

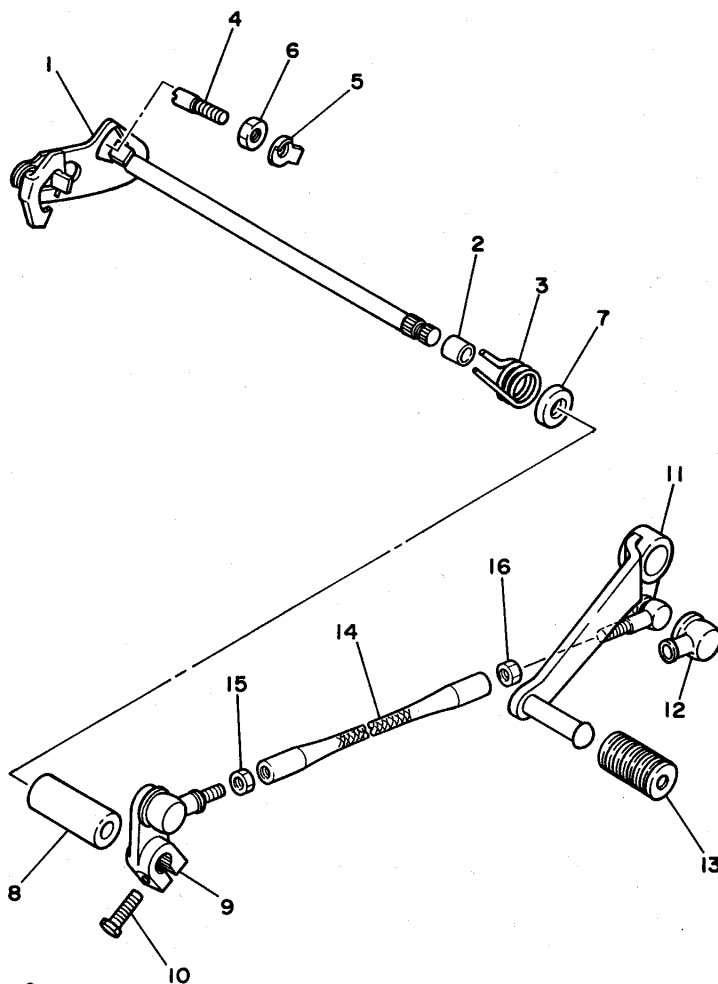
見出 番号	部品番号	部 品 名	個数	摘 要
1	1KT-18540-00	シフトカムアセンブリ	1	
2	136-18542-00	・ポイント、ニュートラル	1	
3	93317-21236	ﾊﾞｯﾌﾟﾘﾝｸﾞ	1	
4	1KT-18562-00	ﾌﾟﾚｰﾄ,ｽﾄｯﾊﾟ 2	1	
5	92701-06012	ｽｸﾘﾋﾞ,ﾌﾗｯｯﾄﾊｯｯﾄ	2	
6	4L0-18140-00	ｽﾄｯﾊﾟﾚﾊﾞｰｱｾﾝﾌﾞﾘ	1	
7	90508-26714	ｽﾌﾟﾘﾝｸﾞ,ﾄｰｼｵﾝ	1	
8	50W-21631-00	ﾎｰﾙﾄ 1	1	
9	1KT-18511-00	ﾌｵｰｸ,ｼﾌﾄ 1	1	
10	1KT-18512-00	ﾌｵｰｸ,ｼﾌﾄ 2	1	
11	1KT-18513-00	ﾌｵｰｸ,ｼﾌﾄ 3	1	
12	1KT-18531-00	ﾊﾞｰ,ｼﾌﾄﾌｵｰｸｶｲﾄ	1	



IKT010-6150

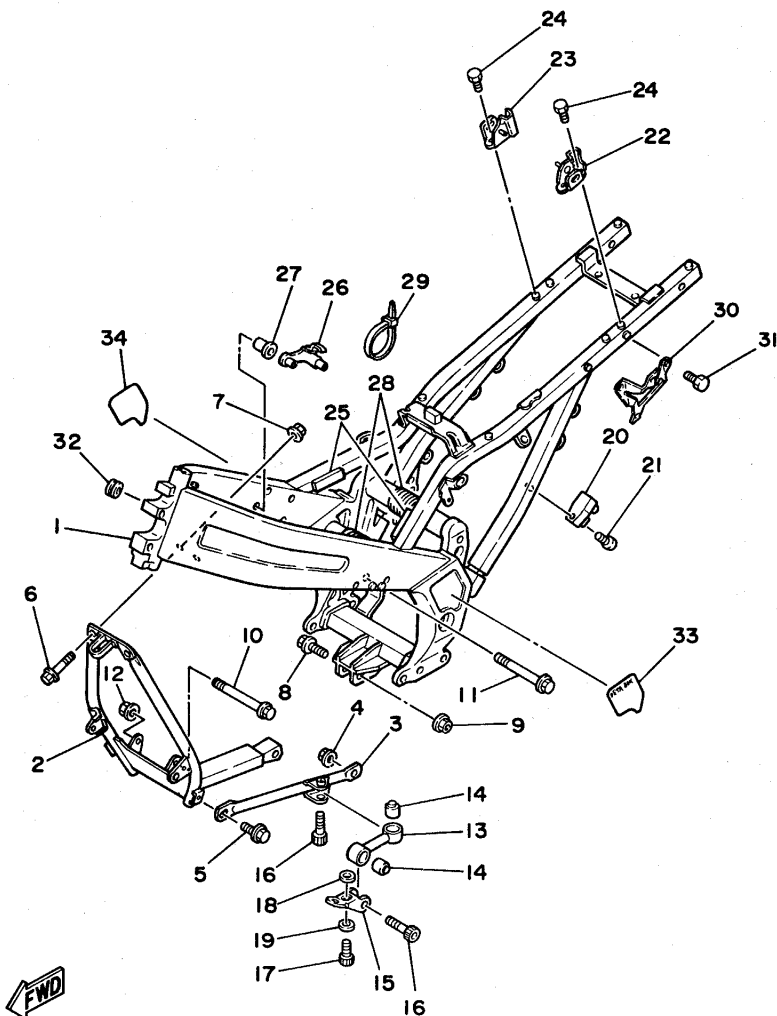
FIG. 16 シフトシャフト

見出 番号	部品番号	部 品 名	個数	摘 要
1	1KT-18101-00	シフトシャフトアセンブリ	1	
2	90560-12171	スプーラー	1	
3	90508-32374	スプリング、トーション	1	
4	90149-08094	スクリュー	1	
5	90215-08174	ワッシャー、ロツク	1	
6	90170-08029	ナット	1	
7	93102-12106	オイルシール (SD 12-22-5 HS)	1	
8	90387-125A8	カラー	1	
9	1KT-18112-00	アーム、シフト	1	
10	97001-06020	ボール	1	
11	1KT-18111-00	ヘッダ、シフト	1	
12	2H9-18154-00	カバー、ダスト	1	
13	132-18113-01	カバー、シフトヘッダ	1	
14	1KT-18115-01	ロツク、シフト	1	
15	95303-08700	ナット	1	
16	90170-08358	ナット	1	



IKTO10-6160

3



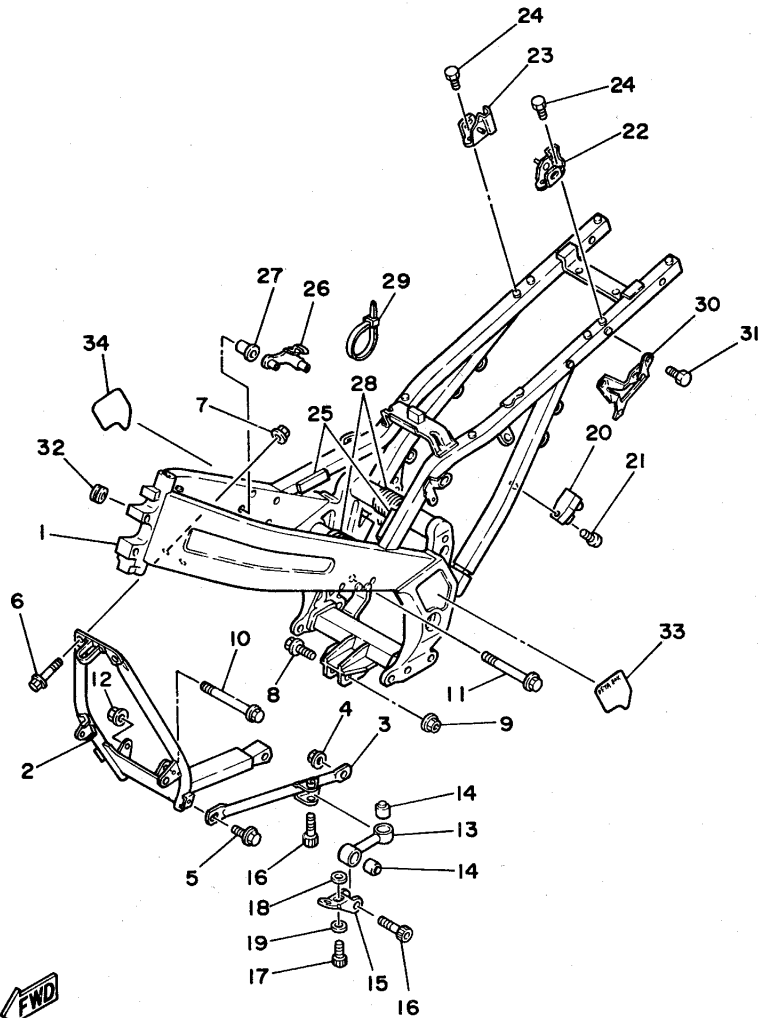
2XT010-8170

FIG. 17 フォーク

見出 番号	部品番号	部 品 名	個 数	摘 要
1	2XT-21110-00	フレームコンパ リート	1	
2	2XT-21140-00	ダウンチューブコンパ リート	1	
3	1KT-2131A-00	ハブ	1	
4	95706-10500	ナット, フランジ	1	
5	90105-08450	ホルト, ワッシャースト	1	
6	95816-08025	ホルト, フランジ	2	
7	95702-08500	ナット, フランジ	2	
8	91022-10055	ホルト, フランジ	1	
9	95702-10500	ナット, フランジ	1	
10	90105-10040	ホルト, ワッシャースト	1	
11	90105-10119	ホルト, ワッシャースト	1	
12	90179-10394	ナット	2	
13	1KT-21314-01	ステー, インシ	1	
14	4L0-21485-00	ダンパ, ラバー	2	
15	1KT-21317-00	ステー, インシ	1	
16	90110-10125	ホルト, ヘキサゴンソケット	2	
17	91316-10025	ホルト, ヘキサゴンソケット	1	
18	90201-101J1	ワッシャ, フレート	1	
19	90208-10043	ワッシャ, ニカスア リング	1	
20	51X-21308-00	ヘルメットハンカ アセンブリ	1	
21	90149-06247	スクリュー	1	
22	1KT-2139G-00	ブラケット 5	1	
23	1KT-2139H-00	ブラケット 6	1	
24	98001-06020	ホルト	4	
25	1KT-21268-00	シール	2	
26	1KT-21359-00	ブラケット, コイル	1	
27	90179-06524	ナット	2	
28	1J7-24183-02	ダンパ, ロケーティング	2	

FIG. 17 フレーム

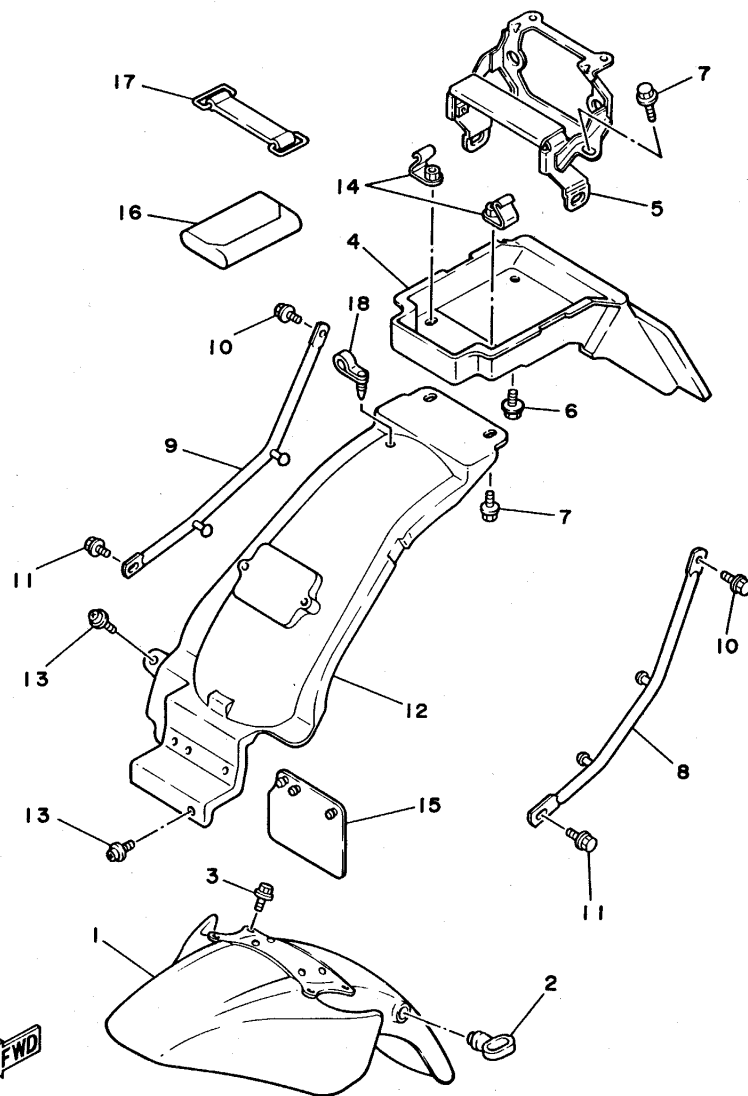
見出 番号	部品番号	部 品 名	個数	摘 要
29	90465-13169	クランプ	2	
30	2XT-21274-00	ブラケット, C.D.I.ユニット	1	
31	97006-06012	ホルト	2	
32	90338-20113	ブラク	1	
33	1KT-2118E-00	インフレーム 1	1	
34	1KT-2118F-00	インフレーム 2	1	



2XT010-8170

FIG. 18 フロント

見出 番号	部品番号	部 品 名	個 数	摘 要
1	1KT-21510-00-3X	フロントフェンダーコンパリアート	1	シルキー ホワイト
2	1A8-21518-00	ホルダー、ケーシング	1	
3	95023-06012	ホルダー、フランジ	4	
4	1KT-21611-00	フェンダー、リヤ	1	
5	1KT-21613-00	ステー、フェンダー 1	1	
6	90119-06108	ホルダー、ウイスキーワッシャー	2	
7	95821-06014	ホルダー、フランジ	4	
8	1KT-2164F-00	ステー 1	1	
9	1KT-2164G-00	ステー 2	1	
10	95811-06035	ホルダー、フランジ	2	
11	90119-06108	ホルダー、ウイスキーワッシャー	2	
12	1KT-21629-00	カーボン、マウント	1	
13	90159-06078	スクリーン、ウイスキーワッシャー	2	
14	1KT-21689-00	ブラケット、リヤステー 2	2	
15	34X-21691-00	ブラケット	1	
16	1KT-W2810-00	ツールキット	1	
17	120-82131-00	ハンドル、ハンドル	1	
18	90464-12027	クランプ	1	

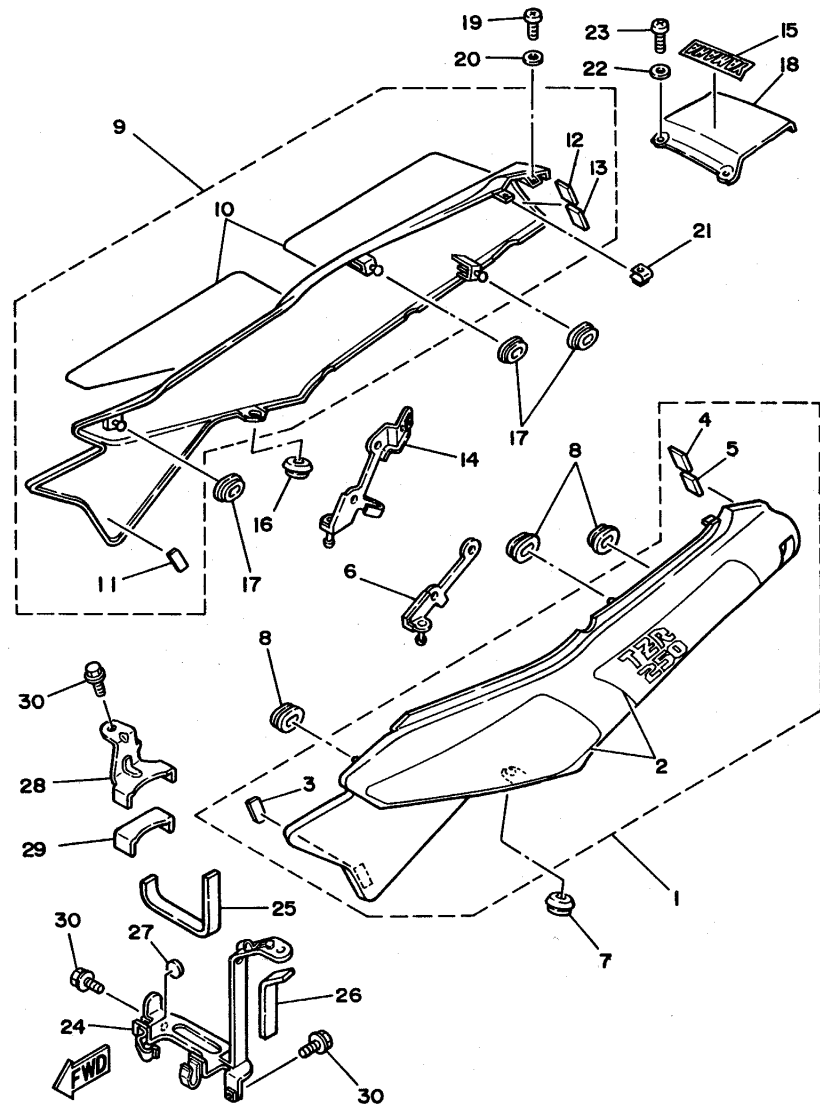


IKT010-7180

FIG. 19 サイトカバー

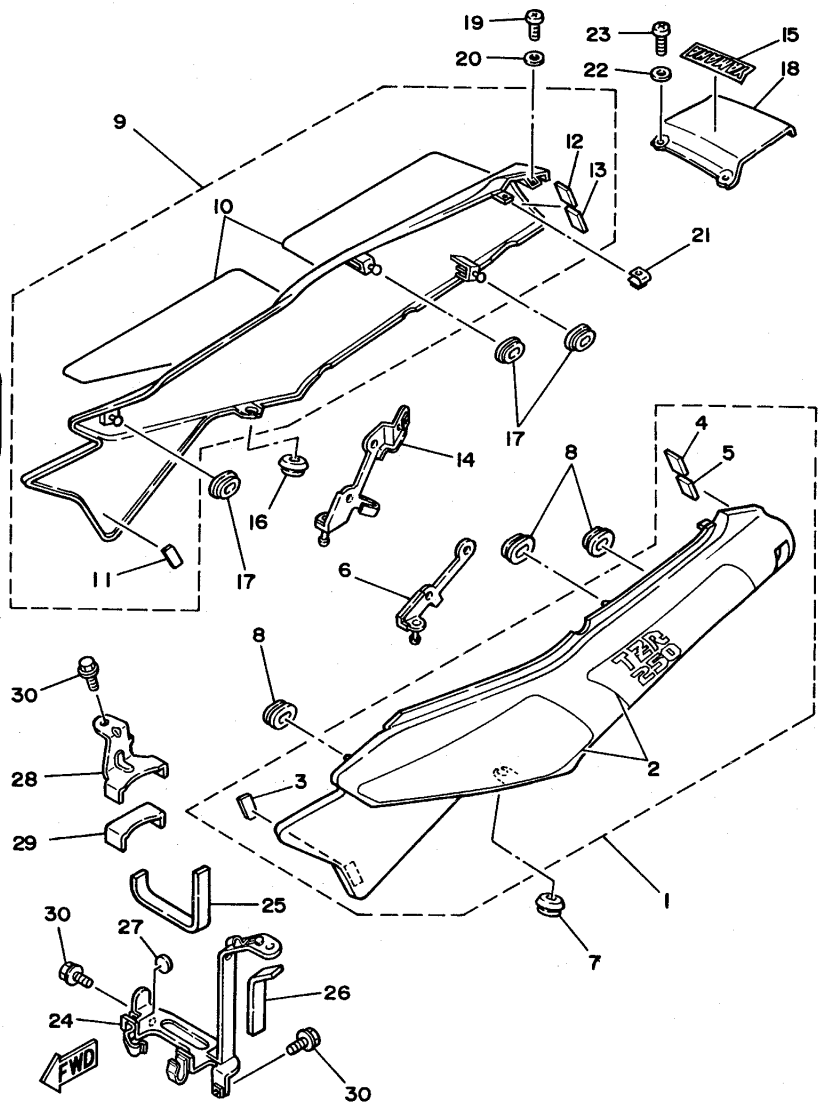
見出 番号	部品番号	部 品 名	個 数	摘 要
1	1KT-Y2171-00-5X	カバー、サイト 1	1	UR シルキー ホワイト/チャピイ レッド
	1KT-Y2171-10-5X	カバー、サイト 1	1	UR シルキー ホワイト/ソフィア フォール
2	2XT-2173L-00	グラファイツセット 1	1	UR SW/CPR ヨ
	2XT-2173L-10	グラファイツセット 1	1	UR SW/SOBL ヨ
3	1KT-21717-00	タンパ、サイトカバー	1	
4	1KT-21746-00	タンパ	1	
5	1KT-21747-00	タンパ	1	
6	1KT-2172E-00	スチー、サイトカバー 1	1	
7	90480-12320	クロメツト	1	
8	90480-01445	クロメツト	3	
9	1KT-Y2172-00-5X	カバー、サイト 2	1	UR シルキー ホワイト/チャピイ レッド
	1KT-Y2172-10-5X	カバー、サイト 2	1	UR シルキー ホワイト/ソフィア フォール
10	2XT-2174L-00	グラファイツセット 2	1	UR SW/CPR ヨ
	2XT-2174L-10	グラファイツセット 2	1	UR SW/SOBL ヨ
11	1KT-21717-00	タンパ、サイトカバー	1	
12	1KT-21746-00	タンパ	1	
13	1KT-21747-00	タンパ	1	
14	1KT-2174E-00	スチー、サイトカバー 2	1	
15	99234-00020	エンブレム, YAMAHA	1	UR SW/CPRヨ
	99233-00020	エンブレム, YAMAHA	1	UR SW/SOBLヨ
16	90480-12320	クロメツト	1	
17	90480-01445	クロメツト	3	
18	1KT-24756-00-GE	カバー、テール	1	シルキー ホワイト
19	98501-05008	スクリュ、パインツ	2	
20	92901-05600	ワシヤ、プレート	2	
21	90183-05024	ナツ、スワリンク	2	
22	90202-05088	ワシヤ、プレート	2	
23	98901-05016	スクリュ、パインツ	2	

3



2XTO10-8190

3

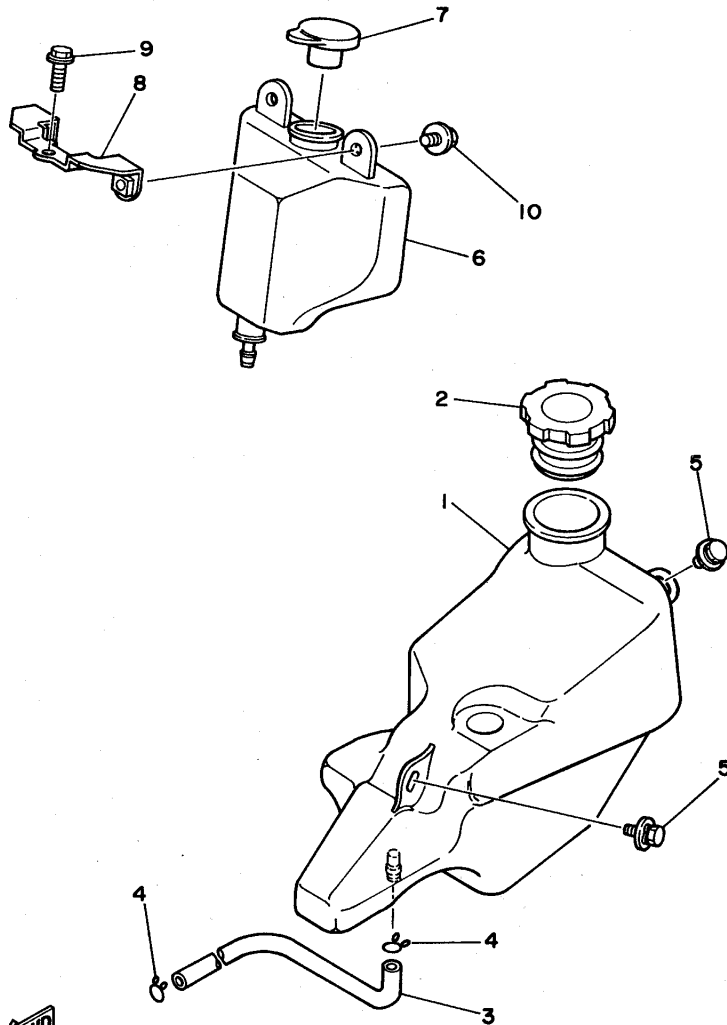


2XT010-8190

FIG. 19 サイトカパー

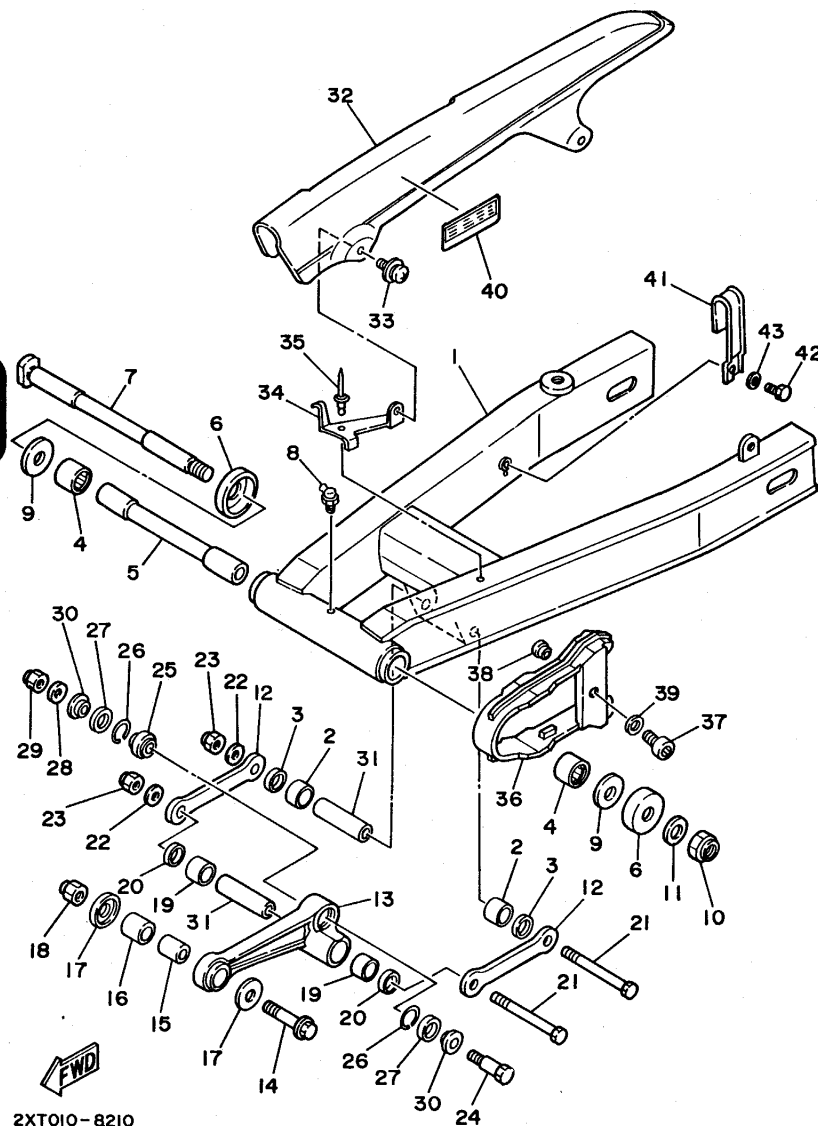
見出 番号	部品番号	部 品 名	個 数	摘 要
24	1KT-21240-01	ホッツスコンプレート	1	
25	1KT-82122-00	シート、バッテリー	1	
26	1KT-82123-00	シート、バッテリー	1	
27	1KT-2177M-00	タンパ、ローディング 3	2	
28	1KT-21393-00	ブラケット、バッテリーホッツス	1	
29	1KT-2177N-00	タンパ、ローディング 4	1	
30	91006-06016	ホルト、フランジ	3	

FIG. 20 オイルタンク



見出 番号	部品番号	部 品 名	個数	摘 要
1	1KT-21751-00	タンク, オイル	1	
2	14T-21770-00	オイルタンクキャップ アセンブリ	1	
3	1KT-24316-00	パイプ 6	1	
4	90467-08003	クリップ	2	
5	90119-06085	ボルト, ウィスワッシュ	2	
6	1KT-21871-00	タンク, リカバリ	1	
7	4L0-21815-01	キャップ	1	
8	1KT-21873-00	ブラケット, リカバリタンク	1	
9	91001-06016	ボルト, フランジ	1	
10	90119-06042	ボルト, ウィスワッシュ	2	

3



2XT010-8210

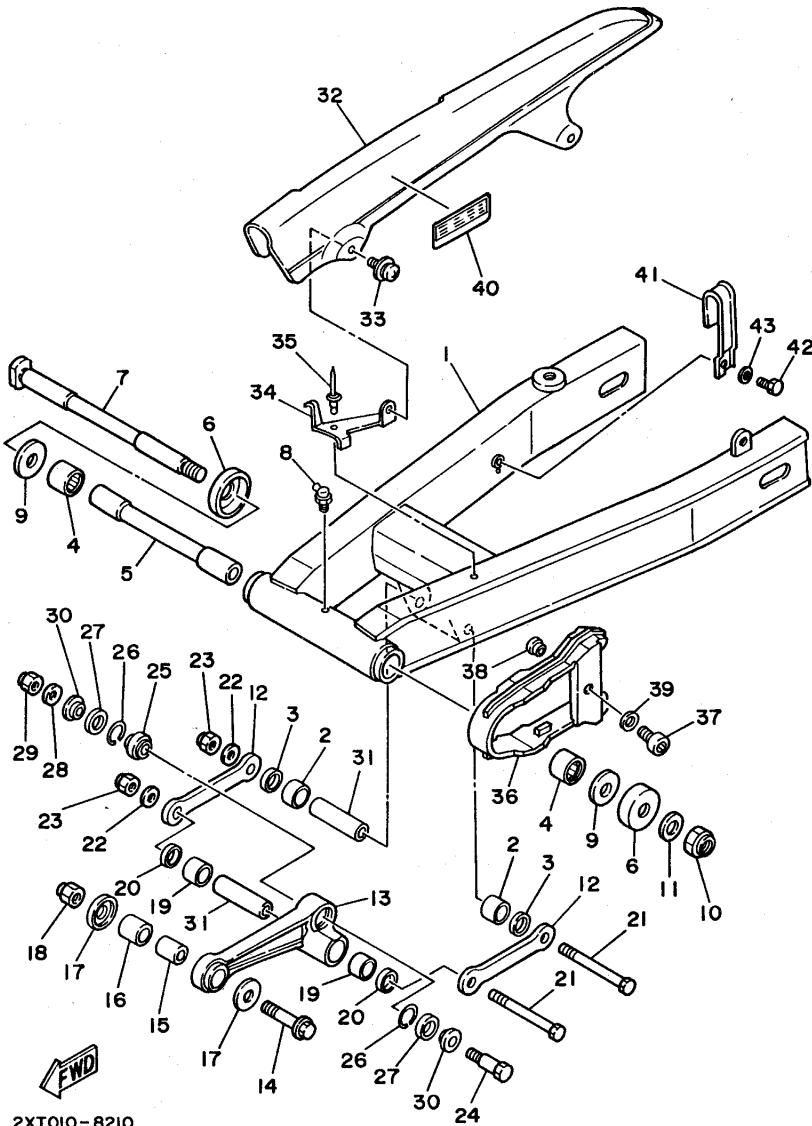
FIG. 21 リアアーム

見出番号	部品番号	部 品 名	個数	摘 要
1	2XU-22110-00	リアアームコンアリート	1	
2	93315-31843	ﾊﾞｯｸﾘﾝｸﾞ	2	
3	93109-18020	ｵｲﾙｼｰﾙ	2	
4	93320-32403	ﾊﾞｯｸﾘﾝｸﾞ	2	
5	51L-22184-00	ﾌﾞｯｼﾕ	1	
6	47X-22129-00	ｶﾊﾞｰ,ｽﾗｽﾄ 2	2	
7	29L-22141-00	ｼｬﾌﾄ,ﾋﾟｯﾌﾟ	1	
8	93700-06005	ﾆｯﾌﾟﾙ,ｸﾞﾗｽ	1	
9	90201-161J2	ﾜｯｼﾏ,ﾌﾟﾚｰﾄ	2	
10	90185-14070	ﾅｯﾄ,ﾍﾙﾌﾛｯｷﾝｸﾞ	1	
11	90201-140H8	ﾜｯｼﾏ,ﾌﾟﾚｰﾄ	1	
12	2XU-2217M-00	ｱｰﾑ 1	2	
13	2XU-2217A-00	ｱｰﾑ,ﾘﾚｰ	1	
14	90105-10402	ﾎｰﾙﾄ,ﾜｯｼﾏ,ﾊﾞｽﾄ,ﾊﾞｽﾄ	1	
15	90387-103N9	ｶﾗｰ	1	
16	90386-20130	ﾌﾞｯｼﾕ	1	
17	1KT-22128-00	ｶﾊﾞｰ,ｽﾗｽﾄ 1	2	
18	95601-10200	ﾅｯﾄ,ﾍﾙﾌﾛｯｷﾝｸﾞ	1	
19	93315-31843	ﾊﾞｯｸﾘﾝｸﾞ	2	
20	93109-18020	ｵｲﾙｼｰﾙ	2	
21	90101-10681	ﾎｰﾙﾄ,ﾊﾞｷﾞﾝｸﾞ	2	
22	90201-10774	ﾜｯｼﾏ,ﾌﾟﾚｰﾄ	2	
23	95611-10100	ﾅｯﾄ,ｳ	2	
24	90101-10659	ﾎｰﾙﾄ,ﾊﾞｷﾞﾝｸﾞ	1	
25	93399-99919	ﾊﾞｯｸﾘﾝｸﾞ	1	
26	93440-30113	ｻｰｸﾘｯｼﾞ	2	
27	93101-16131	ｵｲﾙｼｰﾙ	2	
28	90201-10774	ﾜｯｼﾏ,ﾌﾟﾚｰﾄ	1	

FIG. 21 リヤアーム

見出 番号	部品番号	部 品 名	個 数	摘 要
29	95611-10100	ナット, U	1	
30	90387-124L0	カラー	2	
31	90387-103N4	カラー	2	
32	1KT-22311-00	ケース, チェーン	1	
33	90159-06084	スクリュー, ウィスワッシャ	2	
34	1KT-22321-00	ステー, チェーンケース 1	1	
35	90267-48117	リハット, フライント	1	
36	1KT-22147-00	プロテクタ, チェーン	1	
37	97001-06025	ボルト	1	
38	90387-07573	カラー	1	
39	90201-06568	ワッシャ, フレート	1	
40	2XT-21668-00	ラベル, タイ	1	
41	1KT-25875-00	ホムタ, フレキシホース 1	1	
42	97016-06016	ボルト	1	
43	92906-06700	ワッシャ	1	

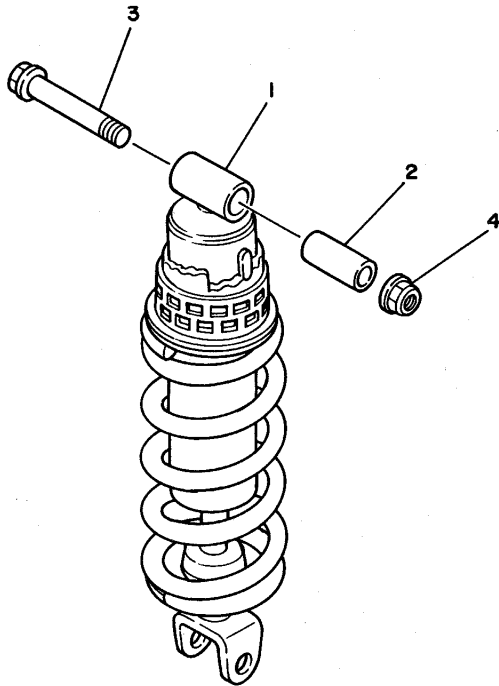
3



2XT010-8210

FIG. 22 リヤサスペンション

見出 番号	部品番号	部 品 名	個数	摘 要
1	2XT-22210-00	リヤクワシヨンアセンブリ	1	
2	90387-103N5	カラー	1	
3	90105-10323	ボルト、ワシヤヘルストヘルツ	1	
4	95611-10200	ナット、セルフロック	1	



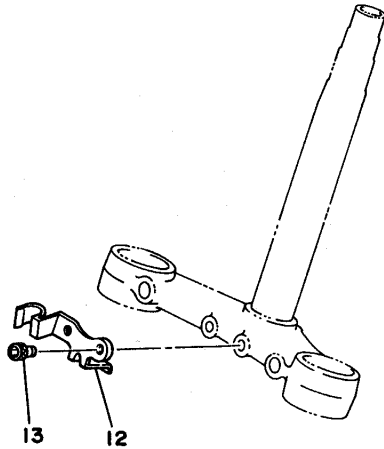
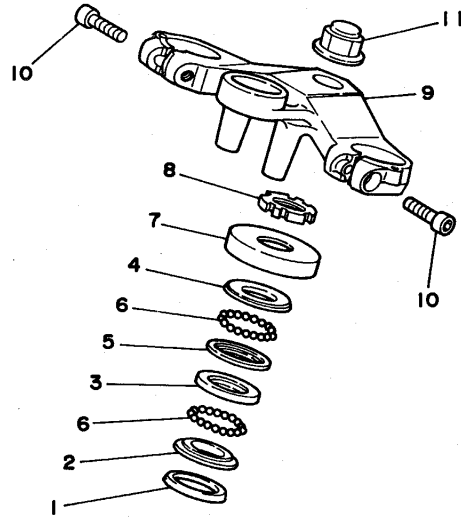
3



2XW300-8220

FIG. 23 ステアリング

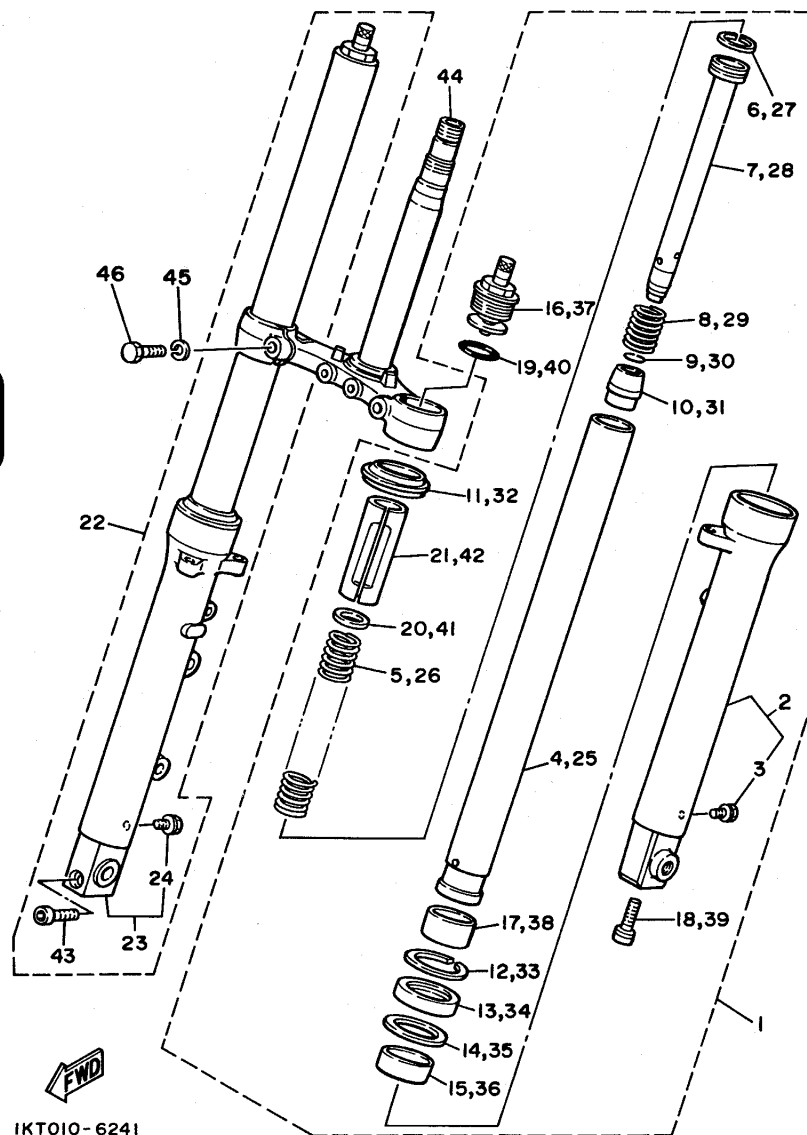
見出 番号	部品番号	部 品 名	個 数	摘 要
1	164-23462-00	シール、ステアリング	1	
2	156-23411-00	レース、ボール 1	1	
3	156-23412-00	レース、ボール 2	1	
4	183-23411-00	レース、ボール 1	1	
5	183-23412-00	レース、ボール 2	1	
6	93501-04011	ボール	38	
7	1KT-23415-00	カバー、ボールレース 1	1	
8	90179-25033	ナット	1	
9	1KT-23435-01	クラウン、パントール	1	
10	91311-08035	ボール	2	
11	90176-22050	ナット、クラウン	1	
12	1KT-2134K-00	ブラケット、ホーン	1	
13	91316-06010	ボール、ヘキサゴンソケットヘッド	2	



FWD

IKT010-6230

FIG. 24 フロントフォーク



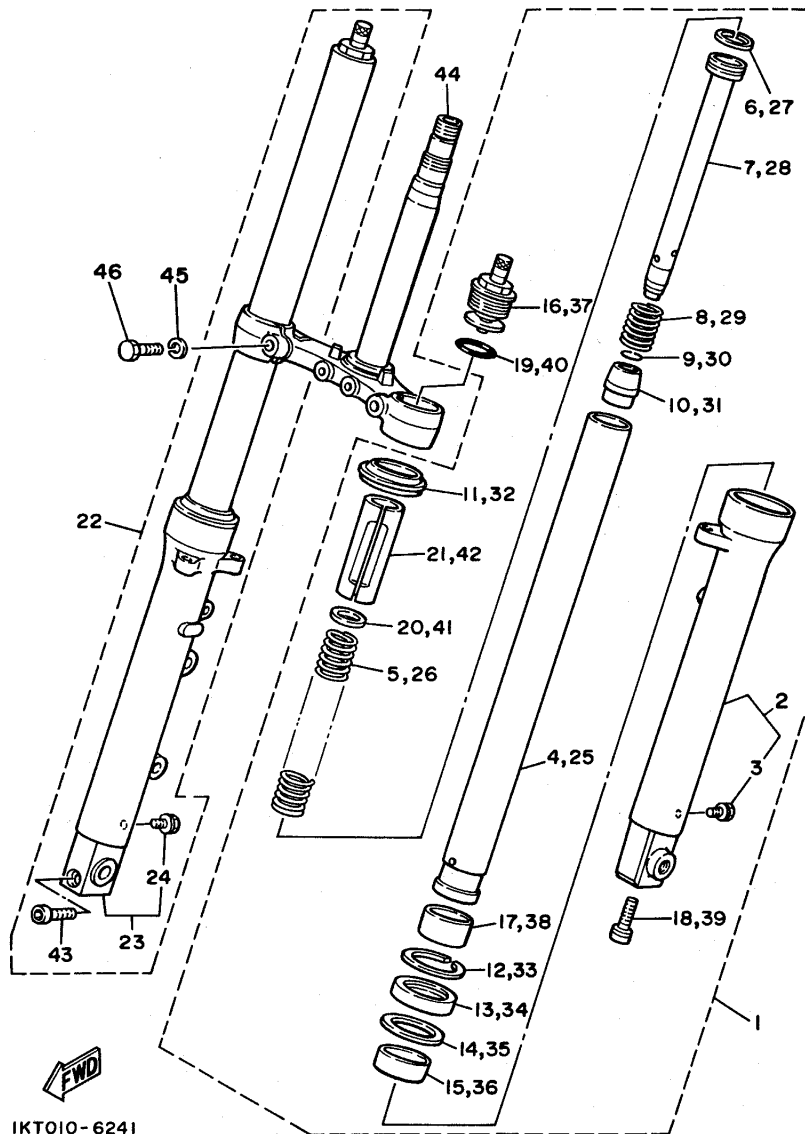
IKT010-6241

見出 番号	部品番号	部 品 名	個数	摘 要
1	2XT-23102-00	フロントフォークアセンブリ (レフト)	1	
2	2XT-23126-00	・チューブ, アウタ 1	1	
3	2A6-23119-00	・・フック, トレーン	1	ワッシャー ツキ
4	1KT-23110-00	・インナチューブコンプリート 1	1	
5	2MY-23141-00	・スプリング, フロントフォーク	1	
6	1RX-23157-00	・リンク, ヒーストン	1	
7	1KT-23170-00	・シリンダコンプリート, フロントフォーク	1	
8	1KT-23151-00	・スプリング, リバウンド	1	
9	1KT-23153-00	・リンク, スナック	1	
10	1KT-23166-00	・スワッシャー, オイルロッド	1	
11	1KT-23144-00	・シール, ダスト	1	
12	1RX-23156-00	・クリップ, オイルシール	1	
13	1KT-23145-00	・オイルシール	1	
14	1RX-23146-00	・ワッシャー, オイルシール	1	
15	1KT-23125-00	・メタル, スライド 1	1	
16	1KT-23111-00	・ホルトキヤツ	1	
17	1RX-23135-00	・メタル, スライド 2	1	
18	3M7-23181-00	・ホルト, ヘキサゴンソケットヘッド	1	ワッシャー ツキ
19	1KT-23147-00	・O-リング	1	
20	1KT-23142-00	・シート, スプリングアツパ	1	
21	1KT-23118-00	・スワッシャー	1	
22	2XT-23103-00	フロントフォークアセンブリ (ライト)	1	
23	2XT-23136-00	・チューブ, アウタ 2	1	
24	2A6-23119-00	・・フック, トレーン	1	ワッシャー ツキ
25	1KT-23110-00	・インナチューブコンプリート 1	1	
26	2MY-23141-00	・スプリング, フロントフォーク	1	
27	1RX-23157-00	・リンク, ヒーストン	1	
28	1KT-23170-00	・シリンダコンプリート, フロントフォーク	1	

FIG. 24 フロントフォーク

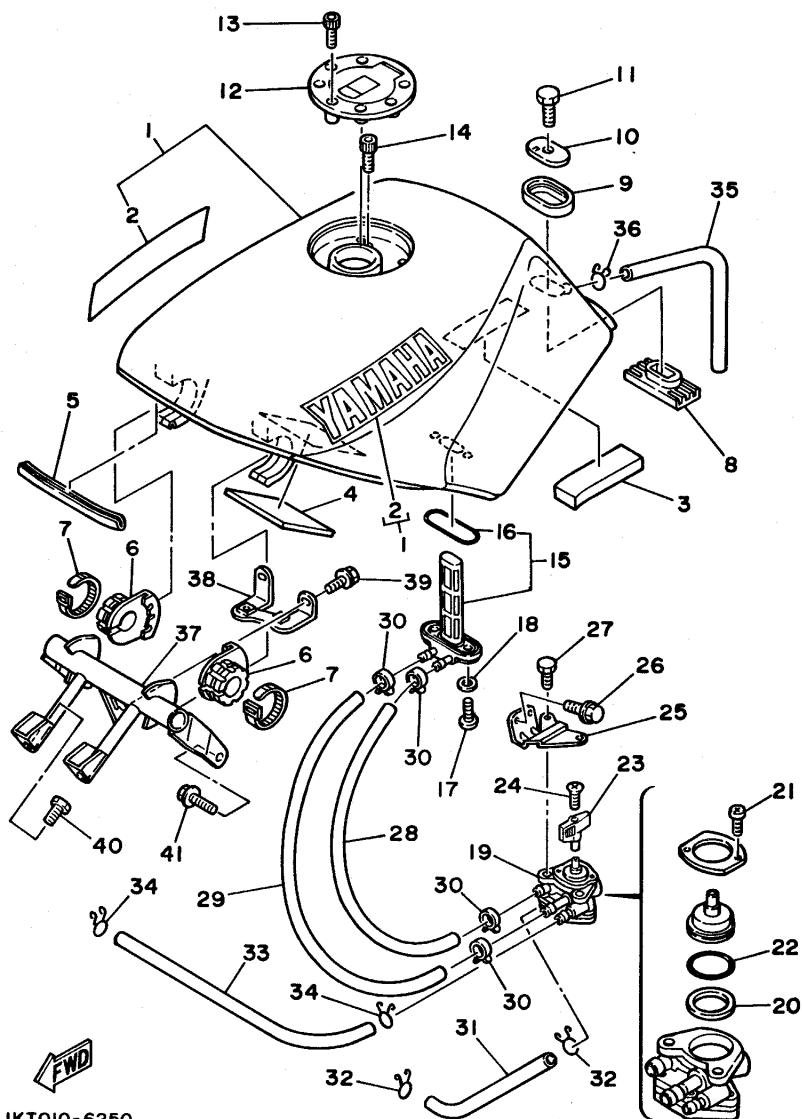
見出 番号	部品番号	部 品 名	個 数	摘 要
29	1KT-23151-00	・スプ・リング [△] , リバ [△] ウインド [△]	1	
30	1KT-23153-00	・リング [△] , スナツ [△]	1	
31	1KT-23166-00	・ス [△] ーサ, オイルロツク	1	
32	1KT-23144-00	・シール, タ [△] スト	1	
33	1RX-23156-00	・クリツ [△] , オイルシール	1	
34	1KT-23145-00	・オイルシール	1	
35	1RX-23146-00	・ワツ [△] ヤ, オイルシール	1	
36	1KT-23125-00	・メタル, スライト [△] 1	1	
37	1KT-23111-00	・ホ [△] ルトキャツ [△]	1	
38	1RX-23135-00	・メタル, スライト [△] 2	1	
39	3M7-23181-00	・ホ [△] ルト, [△] キサコ [△] ソケツ [△] ツツ [△] ハツ [△]	1	ワツ [△] ヤ [△] ツ [△] 井
40	1KT-23147-00	・O-リング [△]	1	
41	1KT-23142-00	・シート, スプ [△] リンク [△] アツ [△] ハ [△]	1	
42	1KT-23118-00	・ス [△] ーサ	1	
43	1KT-23181-00	・ホ [△] ルト, [△] キサコ [△] ソケツ [△] ツツ [△] ハツ [△]	1	
44	1KT-23340-00-35	アンタ [△] フ [△] ラケツ [△] コ [△] ソ [△] フ [△] リ [△] ート	1	シル [△] ハ [△] ー
45	92901-10100	ワツ [△] ヤ, スプ [△] リンク [△]	2	
46	1KT-23346-00	ホ [△] ルト 1	2	

3



IKT010-6241

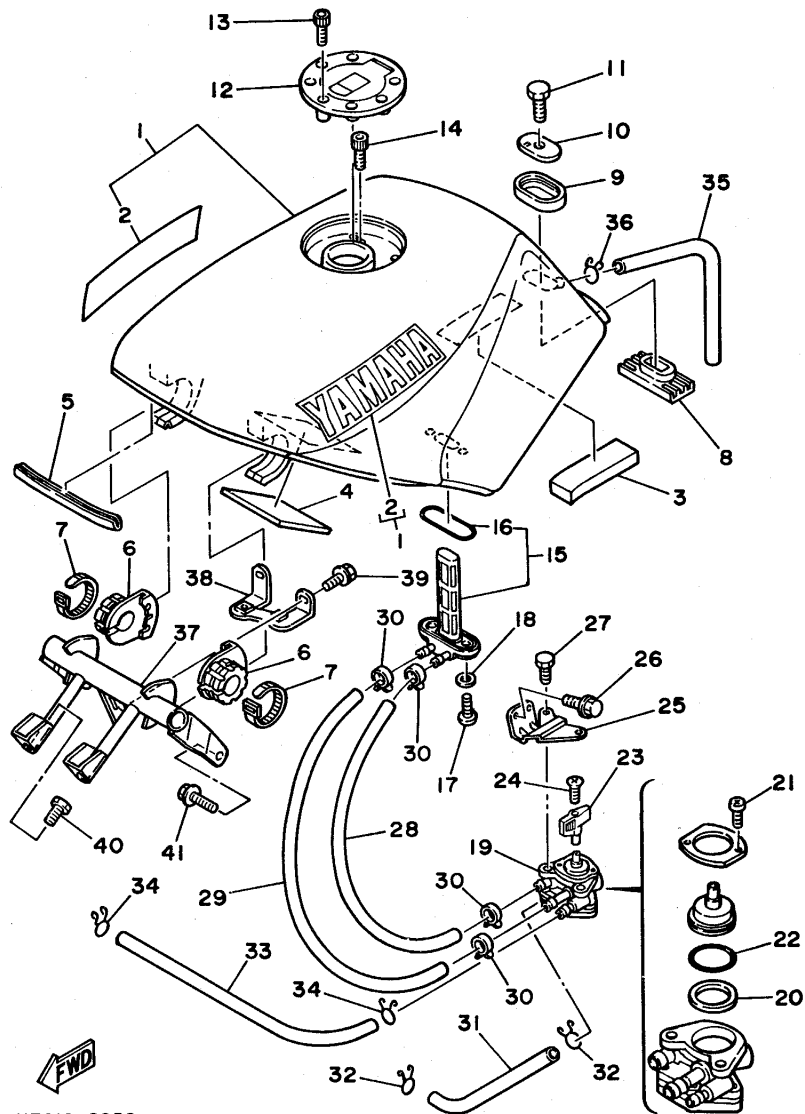
FIG. 25 フUELタンク



IKTO10-6250

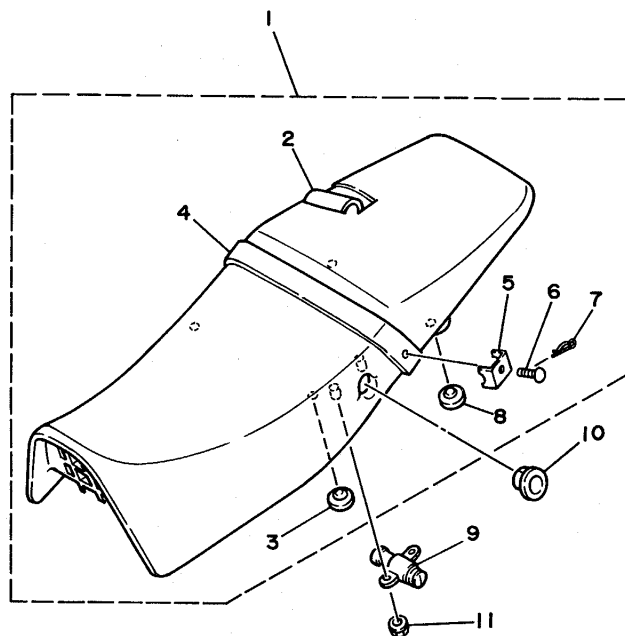
見出 番号	部品番号	部 品 名	個数	摘 要
1	1KT-24110-00-07	フエルトンクコンパリ	1	UR シルキー ホワイト/チャロイ レッド
	1KT-24110-00-08	フエルトンクコンパリ	1	UR シルキー ホワイト/ソフィア フォール
2	99224-00040	・インパルム, YAMAHA	2	UR SW/CPR30
	99223-00040	・インパルム, YAMAHA	2	UR SW/COBLE30
3	1KT-24146-00	シール	1	
4	1KT-24198-00	シート, ラバー	1	
5	1HX-24188-01	モールド, フエルトンク	1	
6	36Y-24181-01	タンクパ, ロケータング	2	
7	5Y9-12491-00	クランプ 1	2	
8	1AE-24183-00	タンクパ, ロケータング	3	
9	3Y6-24183-00	タンクパ, ロケータング	3	
10	12R-24186-00	ワッシャ, スパシヤル	1	
11	98006-08016	ホルト	1	
12	1JK-24602-02	キャツアアセンブリ	1	
13	90110-05112	ホルト, ヘキサゴンソケットヘッド	3	
14	91311-05010	ホルト	1	
15	47X-24560-00	フィルタアセンブリ	1	
16	2G2-24512-00	・O-リング	1	
17	90149-06008	スクリュ	2	
18	90202-06010	ワッシャ, フレート	2	
19	1KT-24500-00	フエルトンクアセンブリ	1	
20	47X-24523-00	・ハイルプ	1	
21	97801-03008	・スクリュ, ハンヘッド	2	
22	2G2-24534-00	・O-リング	1	
23	1HX-24524-00	レバー, コツク	1	
24	98606-04016	スクリュ, オーハイルヘッド	1	
25	1KT-24544-00	フアラケツト, フエルトンク	1	
26	91006-06016	ホルト, フラン	2	

FIG. 25 フUELタンク



見出 番号	部品番号	部 品 名	個数	摘 要
27	98006-06008	ホィルト	2	
28	1KT-24311-00	ハ°イフ°、フUEL 1	1	
29	1KT-24312-00	ハ°イフ° 2	1	
30	90467-14057	クリツフ°	4	
31	1KT-24313-01	ハ°イフ° 3	1	
32	90467-10008	クリツフ°	2	
33	90445-095A1	ホ-ス	1	
34	90467-08021	クリツフ°	2	
35	90445-10366	ホ-ス	1	
36	90467-09006	クリツフ°	1	
37	1KT-24115-00	ステー、フUELタンク 1	1	
38	1KT-24216-00	ステー	1	
39	91026-06010	ホィルト、フランジ°	2	
40	90109-060E9	ホィルト	2	
41	91001-06020	ホィルト、フランジ°	2	

FIG. 26 シート

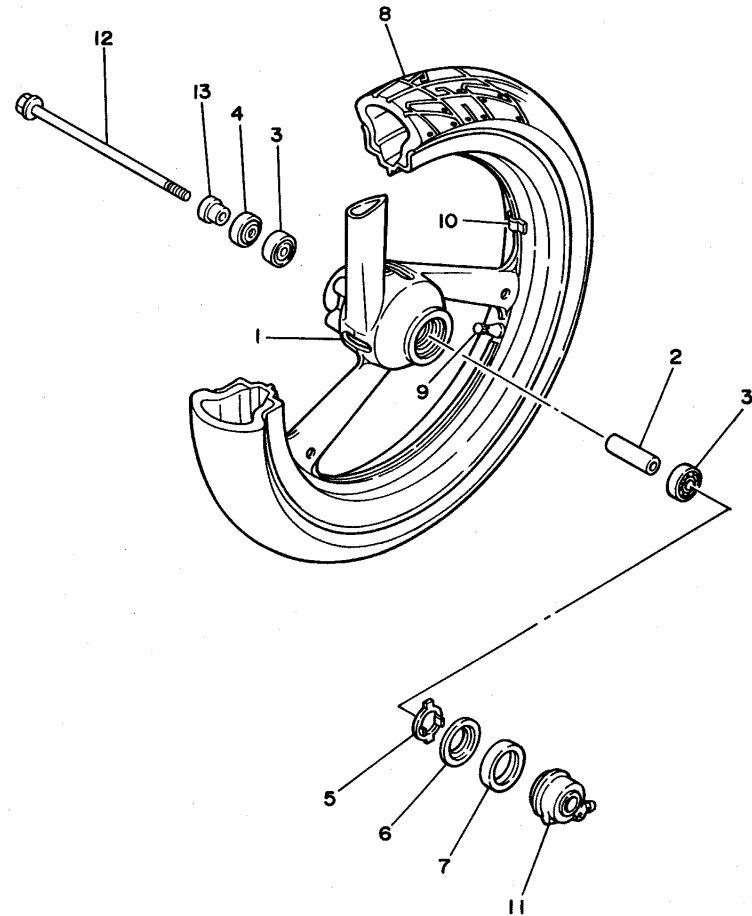


見出 番号	部品番号	部 品 名	個数	摘 要
1	2AW-24730-00	タイルシートアセンブリ	1	フッ
2	2AW-24731-00	カバーシート	1	フッ
3	116-24741-00	バックシート	2	
4	2AW-24734-00	バックシート	1	フッ
5	4L0-24712-11	プレート	2	
6	47X-24739-00	ホルトシートフィッティング	2	
7	90468-10050	クリップ	2	
8	22W-24741-00	バックシート	2	
9	51X-24705-00	シートロックアセンブリ	1	
10	47X-24796-00	カバー	1	
11	95701-05500	ナット、フランジ	2	



FIG. 27 フロントホイール

見出 番号	部品番号	部 品 名	個 数	摘 要
1	2XT-25168-00-FH	キャストホイール,フロント	1	UR ファイア- レット
	2XT-25168-00-UA	キャストホイール,フロント	1	UR キャスト ホイール ホワイト
2	90560-15296	スパーサ	1	
3	93306-30203	ヘアリング (B6302Z)	2	
4	93102-22014	オイルシール	1	
5	341-25149-00	クラツチ,メータ	1	
6	341-25846-00	リテーナ,クラツチ	1	
7	93105-45017	オイルシール	1	
8	94110-175T0	タイヤ (100/80R17 52H)	1	UR タンゴツツ
	94110-174T8	タイヤ (100/80R17 52H)	1	UR フリチツストン
9	93900-00022	ハイルフ,リム	1	タイハイヨウ
10	29L-25398-00	ハランサ,ホイール (10G)	1	UN
	29L-25398-10	ハランサ,ホイール (20G)	1	UN
	29L-25398-20	ハランサ,ホイール (30G)	1	UN
11	4X8-25190-00	キアユニットアセンブリ	1	
12	10W-25381-00	アクスル,ホイール	1	
13	90387-15550	カラー	1	



2XT010-8270

FIG. 28 フロントフレキリハ

見出 番号	部品番号	部 品 名	個数	摘 要
1	1KT-25830-01	ディスクフレキアセンブリ	1	
2	90109-08718	ボルト	6	
3	2XT-2580U-00	キャリパアセンブリ (ライト)	1	
4	1KT-W0057-00	ピストンアセンブリ, キャリパ	2	
5	1KT-W0047-00	キャリパシールキット	1	
6	1KT-W0045-00	フレキパッドキット	1	
7	1KT-25924-00	ピン, パッド	2	
8	1KT-25925-00	クリップ	2	
9	1KT-25919-00	サポート, パッド	1	
10	1J3-W0048-00	フリートスクリーンキット	1	
11	1KT-25836-00	カバー, ダスト	1	
12	90105-10308	ボルト, ワッシャー, ストッパ	2	

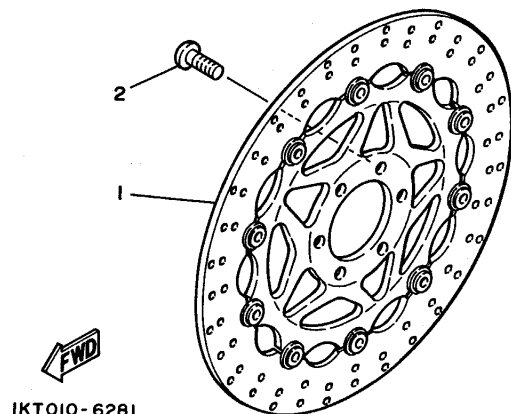
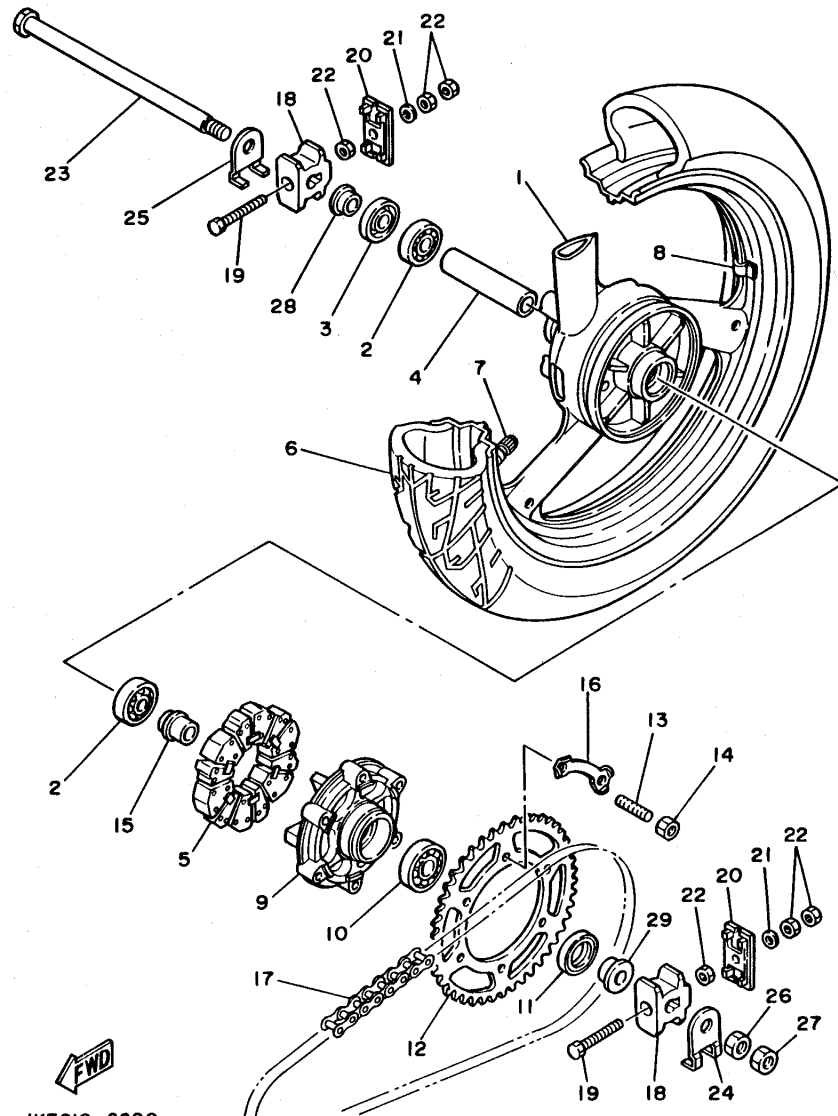


FIG. 29 リヤホイール



見出 番号	部品番号	部 品 名	個 数	摘 要
1	2XT-25338-20-FH	キャストホイール, リヤ	1	UR ファイア- レツク
	2XT-25338-20-UA	キャストホイール, リヤ	1	UR キャスト ホイール ホワイト
2	93306-20223	ハブアリンク (6202-21Z)	2	KOYO
3	93102-22216	オイルシール	1	
4	90560-15277	スパーサ	1	
5	1KT-25364-00	タンパ	6	
6	94113-174T9	タイヤ (130/70R17 62H)	1	UR フリヂャストン
	94113-175T1	タイヤ (130/70R17 62H)	1	UR タンゴツフ
7	93900-00022	ハイルフ, リム	1	タイハイコ
8	29L-25398-00	ハイルンサ, ホイール (10G)	1	UN
	29L-25398-10	ハイルンサ, ホイール (20G)	1	UN
	29L-25398-20	ハイルンサ, ホイール (30G)	1	UN
9	1KT-25366-02	クラツチ, ハブ	1	ツツケシ クロ
10	93306-20446	ハブアリンク	1	
11	93102-28022	オイルシール	1	
12	1JL-25441-20-33	スプロケツツ, トリリアン (41T)	1	ヤマハ フラツツ
13	90116-08218	ホルト, スタツク	6	
14	90170-08351	ナツト	6	
15	90387-153N3	カラー	1	
16	1KT-25412-00	ワツシヤ	3	
17	94580-93110	チェーン (D.I.D 520-V.4 110L)	1	
18	1KT-25388-00	ブレーチン 1	2	
19	90101-08647	ホルト, ハキサコ	2	
20	1KT-22174-00	エンド 1	2	
21	92901-08600	ワツシヤ, フレート	2	
22	95303-08600	ナツト	6	
23	1KT-25381-00	アクスル, ホイール	1	
24	90214-14041	ワツシヤ, クロー	1	

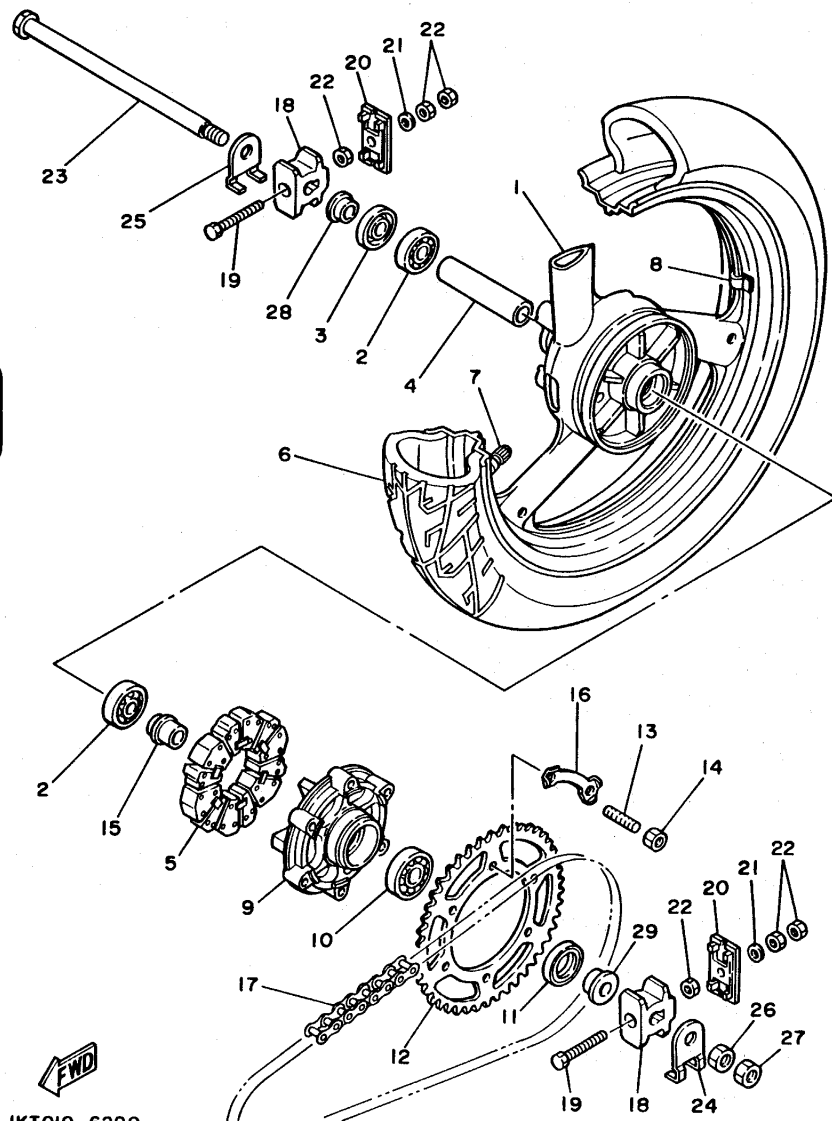
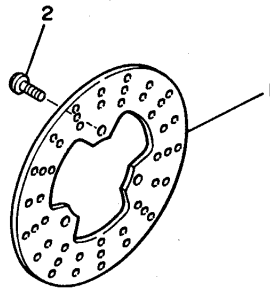
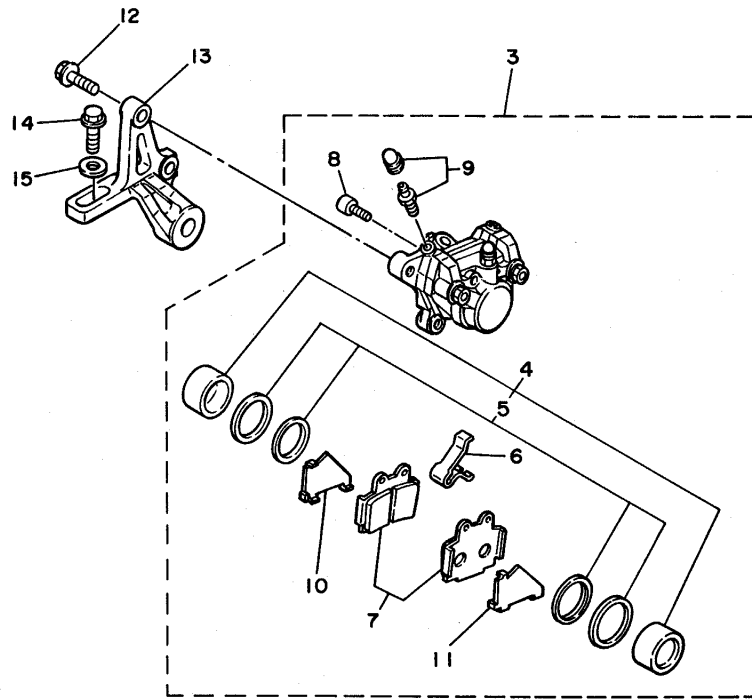


FIG. 29 リヤホイール

見出 番号	部品番号	部 品 名	個数	摘 要
25	90214-15042	ワッシャー, クロ-	1	
26	90170-14349	ナット	1	
27	90170-14350	ナット	1	
28	90387-153N7	カラー	1	
29	90387-153N8	カラー	1	

FIG. 30 リアブレーキキャリパー



見出 番号	部品番号	部 品 名	個 数	摘 要
1	1KT-25831-50	ディスク、ブレーキ	1	
2	90109-08718	ボルト	3	
3	1KT-25810-51	キャリパーアセンブリ	1	
4	51L-W0057-00	ピストンアセンブリ、キャリパー	1	
5	51L-W0047-10	キャリパーシールキット	1	
6	51L-25919-00	サポート、パッド	1	
7	1KT-W0046-51	ブレーキパッドキット、リヤ	1	
8	51L-25924-00	ピン、パッド	2	
9	1KT-W0048-00	リートスクリーンキット	2	
10	47X-25827-00	シム、キャリパー	1	
11	47X-25827-10	シム、キャリパー	1	
12	90105-10308	ボルト、ワッシャー、ストット	2	
13	1KT-25819-00	ブラケット、キャリパー	1	
14	91021-10030	ボルト、フランジ	1	
15	90201-10437	ワッシャー、プレート	1	

3

This diagram illustrates the exploded view of a power pump assembly. The components are numbered as follows:

- 1**: Main pump housing
- 2**: Internal pump component
- 3**: Small screw/bolt
- 4**: O-ring
- 5**: Nozzle/trigger gun
- 6**: Trigger gun handle
- 7**: High-pressure hose
- 8**: Low-pressure hose
- 9**: Hose connector
- 10**: Hose connector
- 11**: Small screw/bolt

The diagram shows the assembly of the pump head (1, 2, 3, 4, 6) and the connection of the hoses (7, 8) to the pump body. A power pump unit is also shown connected to the hoses.

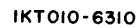
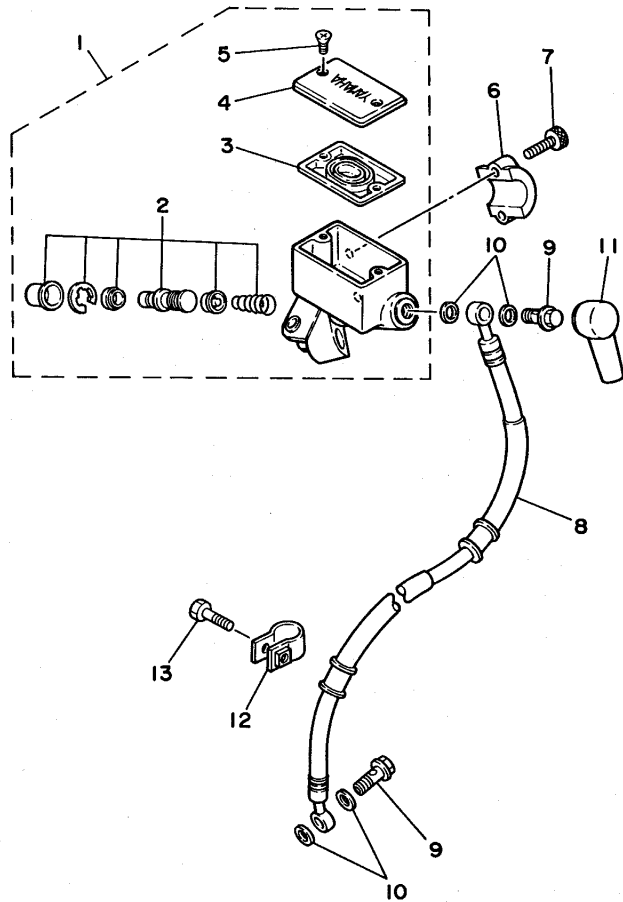


FIG. 32 フロントマスシリンダ

見出 番号	部品番号	部 品 名	個数	摘 要
1	2XU-25870-00	マスターシリンダ「リザーバ」アセンブリ	1	
2	4H7-W0041-00	・シリンダキット, マスタ	1	
3	4K0-25854-00	・ダイヤフラム, リザーバ	1	
4	2GV-25852-00	・キャップ, リザーバ	1	
5	98706-04012	・スクリーン, フラットヘッド	2	
6	4L0-25867-00	ブラケット, マスタシリンダ	1	
7	91316-06025	ボルト, ヘキサゴンソケットヘッド	2	
8	1KT-25872-00	ホース, フラワー 1	1	
9	90401-10096	ボルト, ユニオン	2	
10	90201-10118	ワッシャー, フレート	4	
11	4L0-25862-00	ブーツ, マスタシリンダ	1	
12	2R8-25876-00	ホールド, フラワーホース 2	1	
13	97001-06025	ボルト	1	



2XW300-8320

3

3

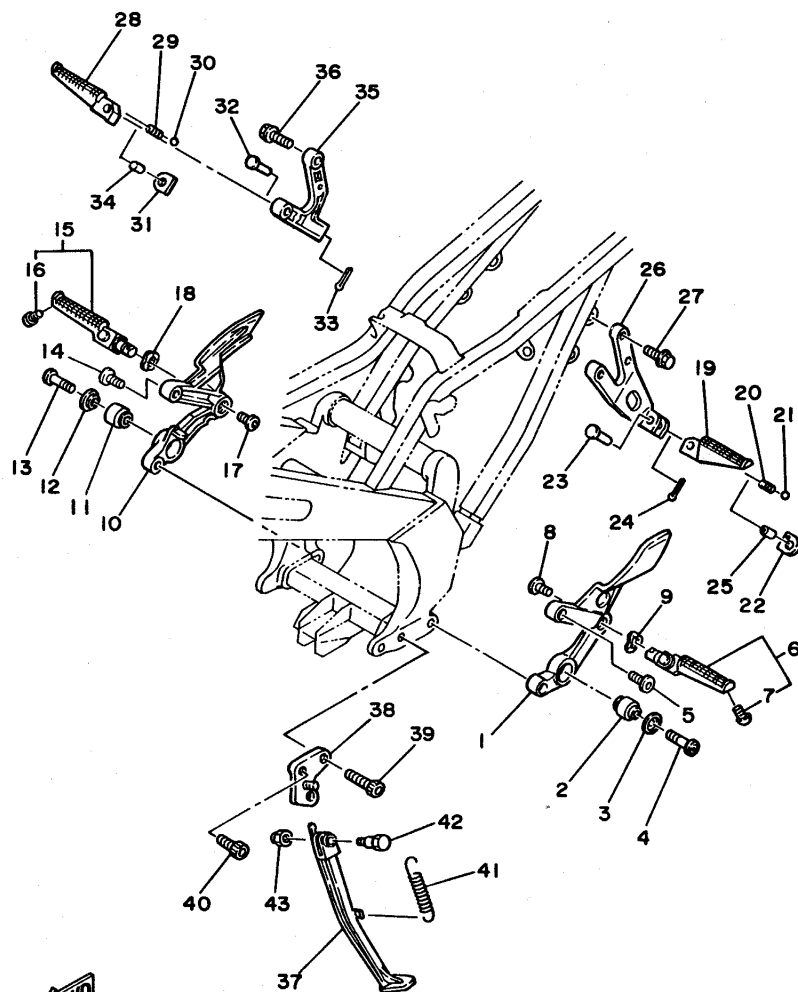


FIG. 33 スタント・フロント

見出 番号	部品番号	部 品 名	個数	摘 要
1	1KT-27442-00	ブラケット 2	1	
2	29L-27414-01	ダンパ, フロント	1	
3	90209-08249	ワッシャ	1	
4	90110-08057	ボール, ヘキサゴンソケットヘッド	1	
5	90109-082A1	ボール	2	
6	1KT-27410-00	フロントフロントステアリングアッリ (レフト)	1	
7	90109-083A2	ボール	1	
8	90109-103A9	ボール	1	
9	90206-17084	ワッシャ, ウエイ	1	
10	1KT-27443-00	ブラケット 3	1	
11	29L-27414-01	ダンパ, フロント	1	
12	90209-08249	ワッシャ	1	
13	90110-08057	ボール, ヘキサゴンソケットヘッド	1	
14	90109-082A1	ボール	2	
15	1KT-27420-00	フロントフロントステアリングアッリ (ライト)	1	
16	90109-083A2	ボール	1	
17	90109-103A9	ボール	1	
18	90206-17084	ワッシャ, ウエイ	1	
19	1HX-27431-00	フロント, リヤ 1	1	
20	90501-12743	スプリング, コンプレッション	1	
21	93501-04011	ボール	1	
22	1HX-27437-00	ワッシャ, スペシャル	1	
23	91701-06040	ピン, クレビス	1	
24	91401-20015	ピン, コツタ	1	
25	90387-064H8	カラー	1	
26	1KT-2741L-00	ブラケット 4	1	
27	90109-082A1	ボール	2	
28	1HX-27441-00	フロント, リヤ 2	1	

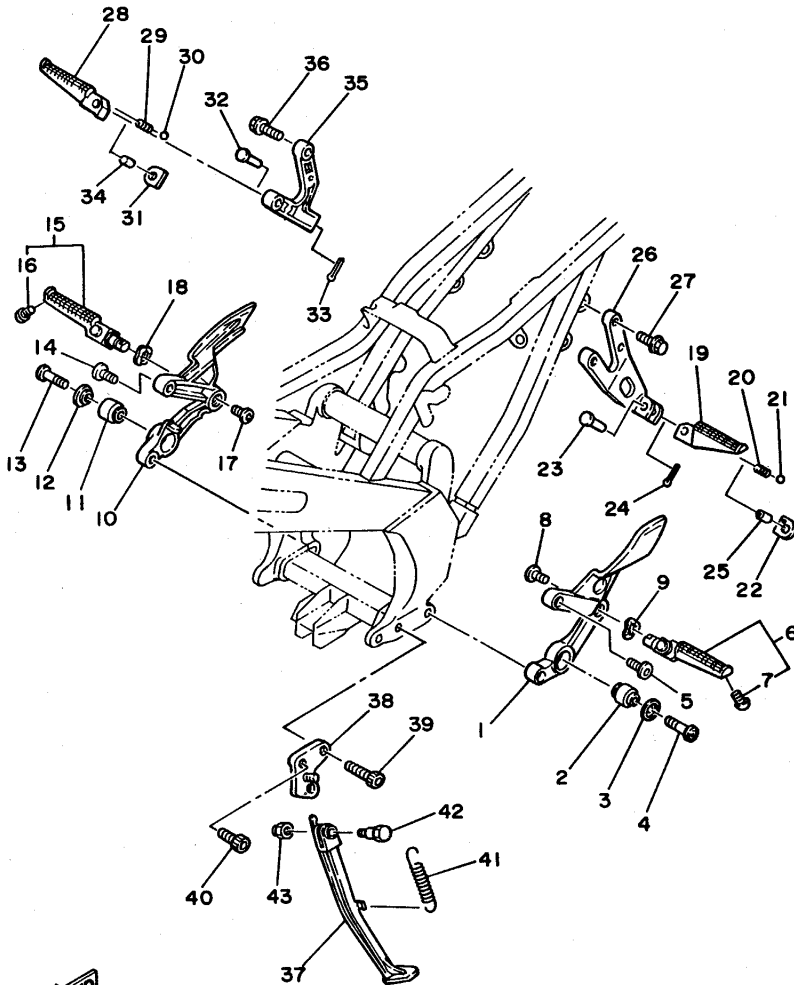


2AW010-6330

FIG. 33 スタント・フロント

見出 番号	部品番号	部 品 名	個 数	摘 要
29	90501-12743	スフリンク, コンプレッション	1	
30	93501-04011	ホール	1	
31	1HX-27437-00	ワッシャ, スヘシヤル	1	
32	91701-06040	ピン, クレビス	1	
33	91401-20015	ピン, コツタ	1	
34	90387-064H8	カラー	1	
35	1KT-2742L-00	ブラケット 5	1	
36	90109-082A1	ホルト	2	
37	1KT-27311-00	スタント"サイト"	1	
38	1KT-27321-00	ブラケット, サイト"スタント"	1	
39	91316-10030	ホルト, ヘキサゴンソケットヘッド"	1	
40	90110-10118	ホルト, ヘキサゴンソケットヘッド"	1	
41	90506-29358	スフリンク, テンション	1	
42	90109-100E8	ホルト	1	
43	90185-10037	ナット, セルフロックンク"	1	

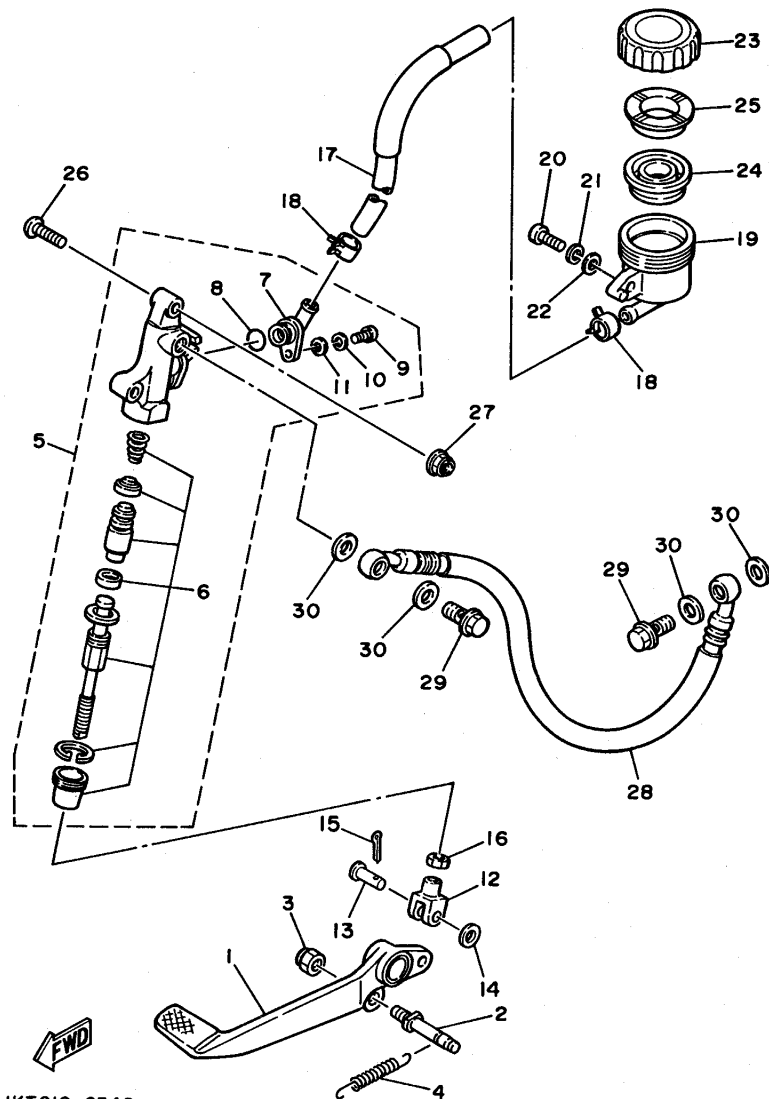
3



2AW010-6330

FIG. 34 リヤマスタシリンダ

3



IKT010-6340

見出 番号	部品番号	部 品 名	個数	摘 要
1	1KT-27200-00	パドル、パレキ	1	
2	1KT-27813-00	ピストン、パドルクラック	1	
3	95611-08100	ナット、U	1	
4	90506-20389	スプリング、テンション	1	
5	1KT-25850-50	マスタシリンダアセンブリ	1	
6	1KT-W0042-50	シリンダキット、マスター	1	
7	29L-2582A-50	シヨイント	1	
8	93210-15620	O-リング	1	
9	98511-04012	スクリュー、パシハット	1	
10	92902-04100	ワッシャ、スプリング	1	
11	92901-04600	ワッシャ、プレート	1	
12	47X-27222-00	シヨイント	1	
13	90240-08013	ピストン、クレビス	1	
14	90201-08083	ワッシャ、プレート	1	
15	91401-16012	ピストン、コッタ	1	
16	95303-08700	ナット	1	
17	1KT-25895-00	ホース、リザーバ	1	
18	90467-14057	クリップ	2	
19	47X-25894-00	タンク、リザーバ	1	
20	92501-06020	スクリュー、パシハット	1	
21	92990-06100	ワッシャ、スプリング	1	
22	92901-06600	ワッシャ、プレート	1	
23	1A5-25852-00	キャップ、リザーバ	1	
24	360-25854-00	ダイヤフラム、リザーバ	1	
25	2GU-25855-00	パシハット、ダイヤフラム	1	
26	92016-08035	スクリュー	2	
27	90185-08097	ナット、セルフロック	2	
28	1KT-25872-50	ホース、パレキ	1	

FIG. 34 リヤマスタシリンダ[※]

見出 番号	部品番号	部 品 名	個 数	摘 要
29	90401-10096	ボルト,ユニオン	2	
30	90201-10118	ワッシャ,フレート	4	

3

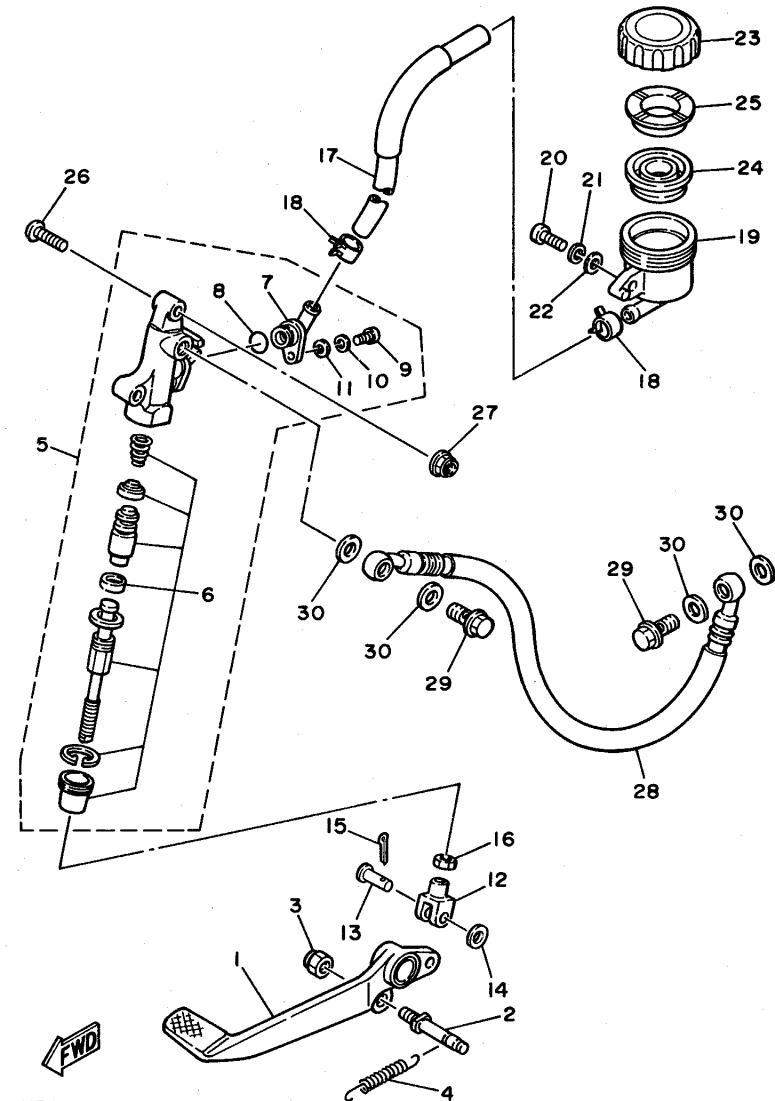
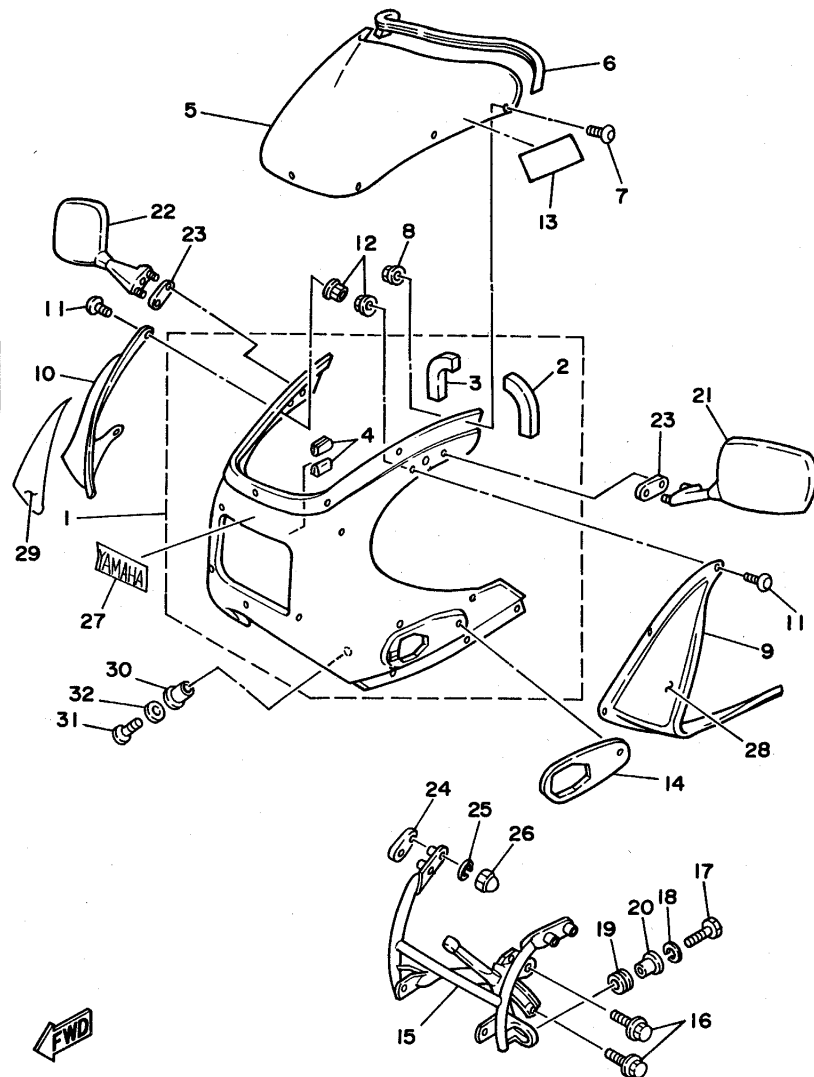


FIG. 35 カウリング 1



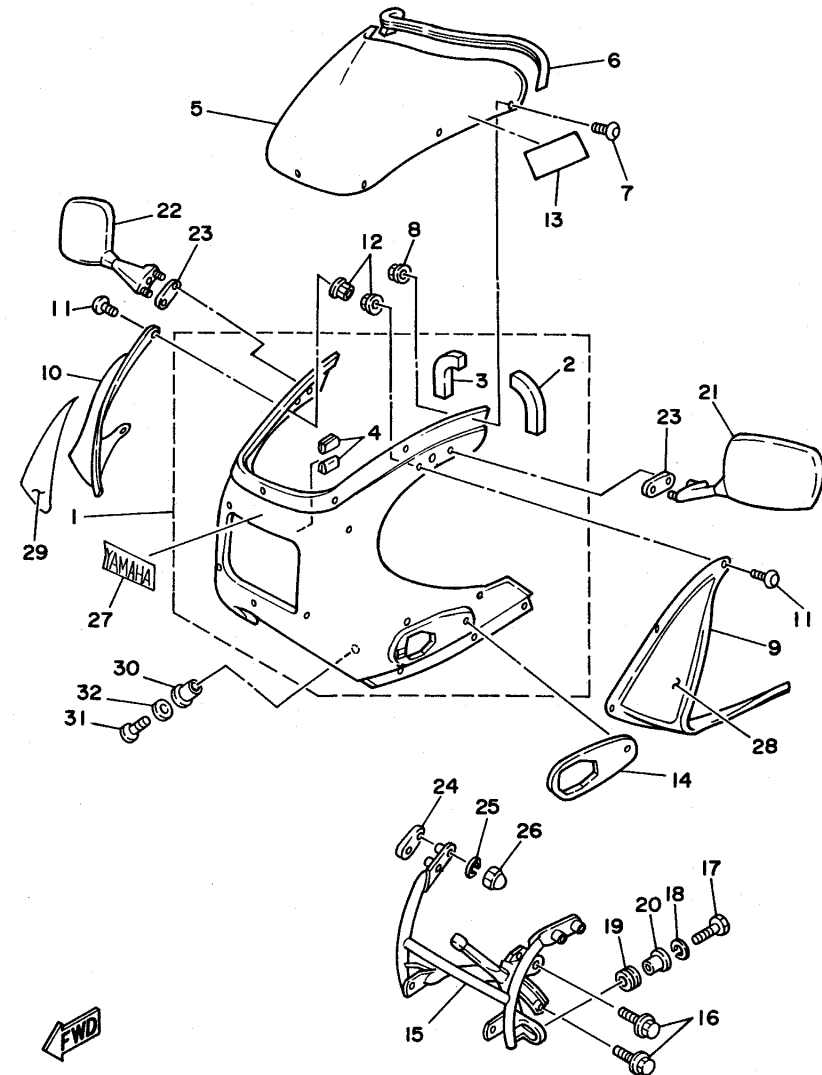
2XT010-8350

見出 番号	部品番号	部 品 名	個 数	摘 要
1	2XT-W2834-00-2X	ホッダー、カウリング	1	UR シルキー ホワイト/ソフィア フル
	2XT-W2834-00-3X	ホッダー、カウリング	1	UR シルキー ホワイト/チャロイ レット
2	1KT-2834E-00	タンパ (レフト)	1	
3	1KT-2834F-00	タンパ	1	
4	47X-28345-00	モール 1	2	
5	1KT-2837U-00	スクリーン	1	
6	1KT-28346-00	モール 2	1	
7	90150-05020	スクリュー、ラウンドヘッド	7	
8	95706-05500	ナット、フランジ	7	
9	1KT-2834V-30	プロテクター 1	1	シルキーホワイト
10	1KT-2834W-30	プロテクター 2	1	シルキーホワイト
11	90150-05020	スクリュー、ラウンドヘッド	10	
12	95706-05500	ナット、フランジ	10	
13	1KT-2835Y-00	ラベル、コシヨシ	1	
14	1KT-2837J-00	タンパ 5	2	
15	1KT-28356-00	ステー 1	1	
16	95806-08050	ホルルト、フランジ	2	
17	97006-06022	ホルルト	2	
18	92906-06100	ワッシャー、スプリング	2	
19	90480-14229	クローメット	2	
20	90387-07391	カラー	2	
21	1KT-26280-00	ハットミラーアセンブリ (レフト)	1	ホワイト
22	1KT-26290-00	ハットミラーアセンブリ (ライト)	1	ホワイト
23	1KT-28371-00	タンパ	2	
24	1KT-28372-00	タンパ	2	
25	92906-06100	ワッシャー、スプリング	4	
26	95306-06800	ナット	4	
27	99234-00025	エンブレム、YAMAHA	1	UR SW/CPR34

FIG. 35 カリಂಗ 1

見出 番号	部品番号	部 品 名	個数	摘 要
27	99233-00025	エンブレム, YAMAHA	1	UR SW/SOBLヨ
28	2XT-28391-00	クラフイツク 1	1	UR SW/CPR ヨ
	2XT-28391-10	クラフイツク 1	1	UR SW/SOBL ヨ
29	2XT-28392-00	クラフイツク 2	1	UR SW/CPR ヨ
	2XT-28392-10	クラフイツク 2	1	UR SW/SOBLヨ
30	90179-05523	ナット	2	
31	90149-05224	スクリュ	2	
32	90202-05180	ワッシャ, フレート	2	

3

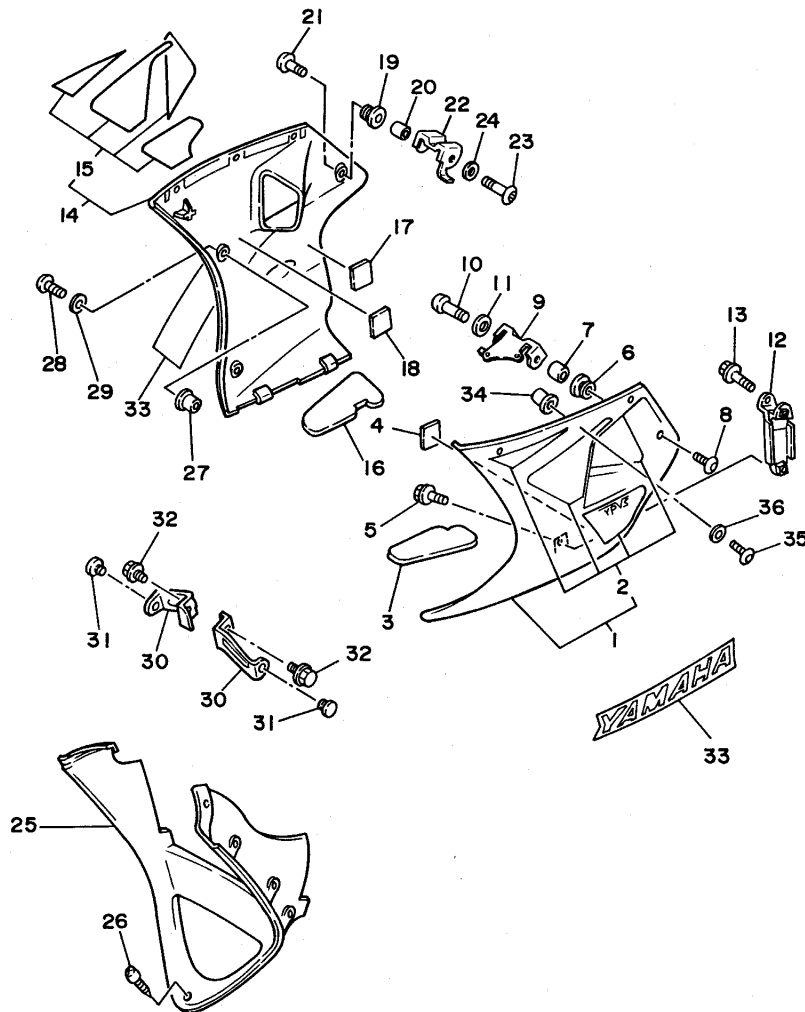


FWD

2XT010-8350

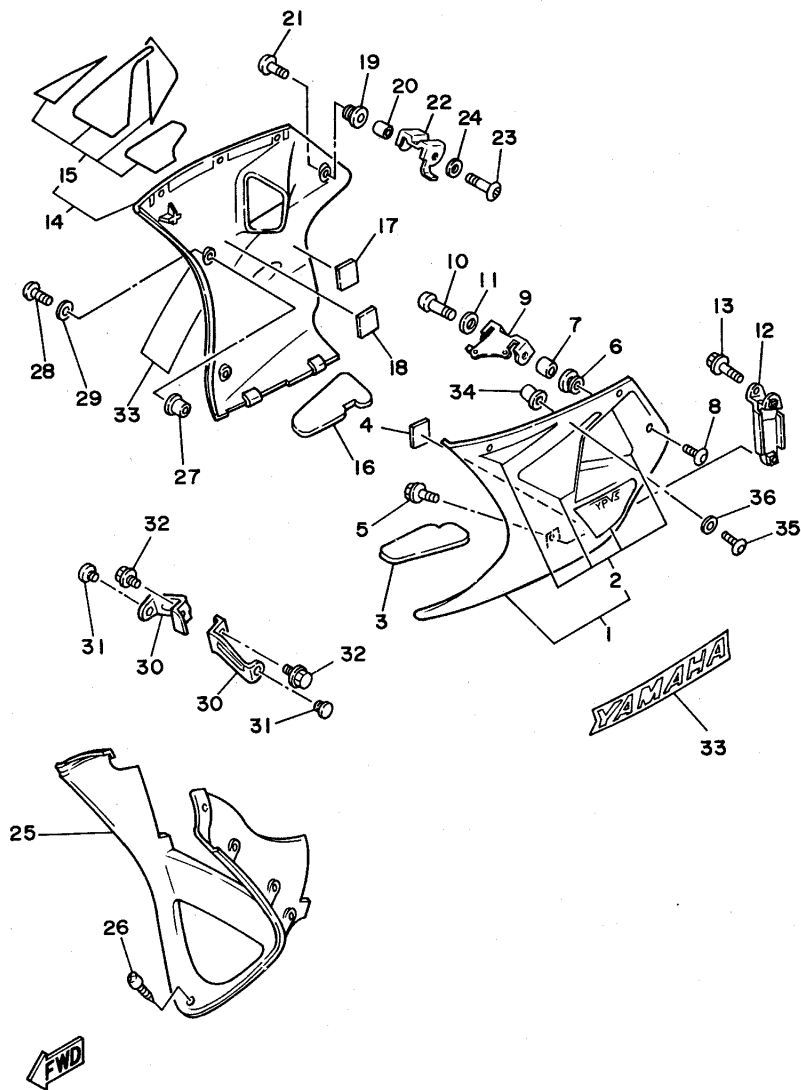
FIG. 36 カウリング 2

見出 番号	部品番号	部 品 名	個数	摘 要
1	2XT-W283E-00-GE	ホィティ, フロントロー 1	1	UR シルキー ホワイト/チビ°イレツト
	2XT-W283E-10-GE	ホィティ, フロントロー 1	1	UR シルキー ホワイト/ソフィアフルー
2	2XT-28301-00	・クワライツクセツ, アンタ°カハ° 1	1	UR SW/CPR ヨウ
	2XT-28301-10	・クワライツクセツ, アンタ°カハ° 1	1	UR SW/SOBL ヨウ
3	1KT-2848K-00	シート 2	1	
4	2XT-28371-00	タンパ°	1	
5	90119-06083	ホィルト, ウイス°ワツシヤ	1	
6	90480-13398	ク°ロメツト	1	
7	90387-067K6	カラー	1	
8	90110-06078	ホィルト, ヘキサコ°ソソケツトヘツト°	1	
9	2XU-28321-00	ステ°, レツク°シールト° (レフト)	1	
10	90110-06130	ホィルト, ヘキサコ°ソソケツトヘツト°	1	
11	90201-06059	ワツシヤ, フ°レート	1	
12	1KT-28358-00	ステ° 3	1	
13	91001-06055	ホィルト, フランシ°	1	
14	2XT-W283F-00-GE	ホィティ, フロントロー 2	1	UR シルキー ホワイト/チビ°イレツト
	2XT-W283F-10-GE	ホィティ, フロントロー 2	1	UR シルキー ホワイト/ソフィアフルー
15	2XT-28303-00	・クワライツクセツ, アンタ°カハ° 2	1	UR SW/CPR ヨウ
	2XT-28303-10	・クワライツクセツ, アンタ°カハ° 2	1	UR SW/SOBL ヨウ
16	1KT-2848L-00	シート 3	1	
17	51L-28371-00	タンパ°	1	
18	2XT-28371-00	タンパ°	1	
19	90480-13398	ク°ロメツト	1	
20	90387-067K6	カラー	1	
21	90110-06078	ホィルト, ヘキサコ°ソソケツトヘツト°	1	
22	2XU-28322-00	ステ°, レツク°シールト°	1	
23	90110-06130	ホィルト, ヘキサコ°ソソケツトヘツト°	1	
24	90201-06059	ワツシヤ, フ°レート	1	



?XT010-8360

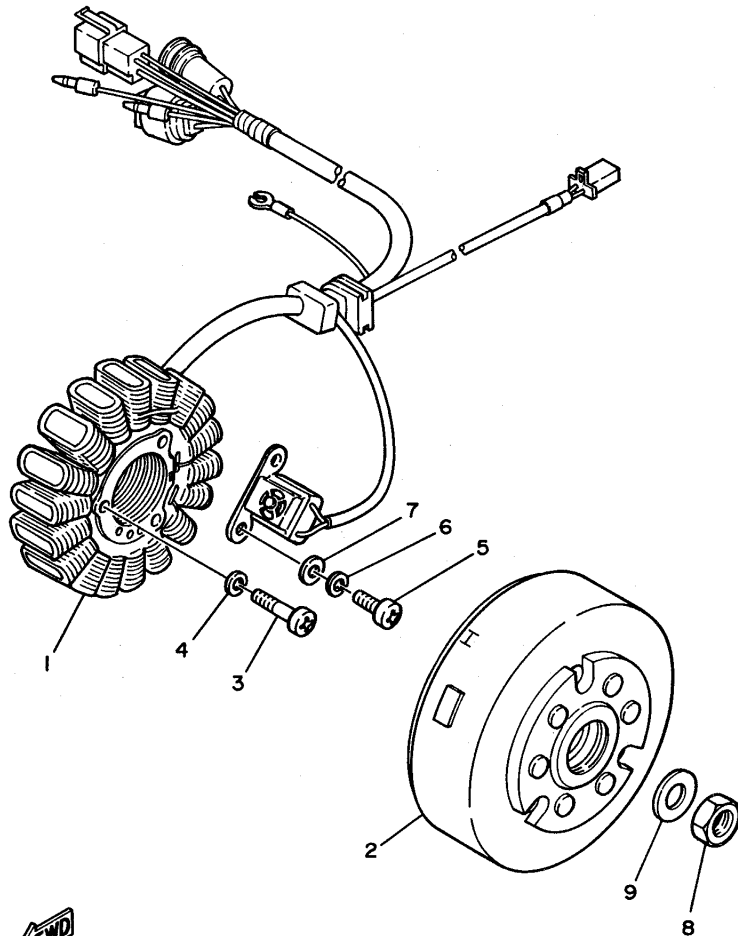
FIG. 36 カウリング 2



見出 番号	部品番号	部 品 名	個数	摘 要
25	2XT-2836K-00-GE	パネル、インナ 1	1	シルキーホワイト
26	97706-50614	スクリュー、タツメ・シム	5	
27	90179-05523	ナット	2	
28	90149-05224	スクリュー	2	
29	90202-05180	ワッシャー、プレート	2	
30	1KT-2831G-00	ステー、カギ・イト 3	2	
31	141-21717-00	タンパ、サイト・カバー	2	
32	95801-06010	ホルスト、フランジ	2	
33	99234-00070	エンブレム、YAMAHA	2	UR SW/CPR30
	99233-00070	エンブレム、YAMAHA	2	UR SW/SOBL30
34	90179-05523	ナット	6	
35	90149-05224	スクリュー	6	
36	90202-05180	ワッシャー、プレート	6	

FIG. 37 センサ

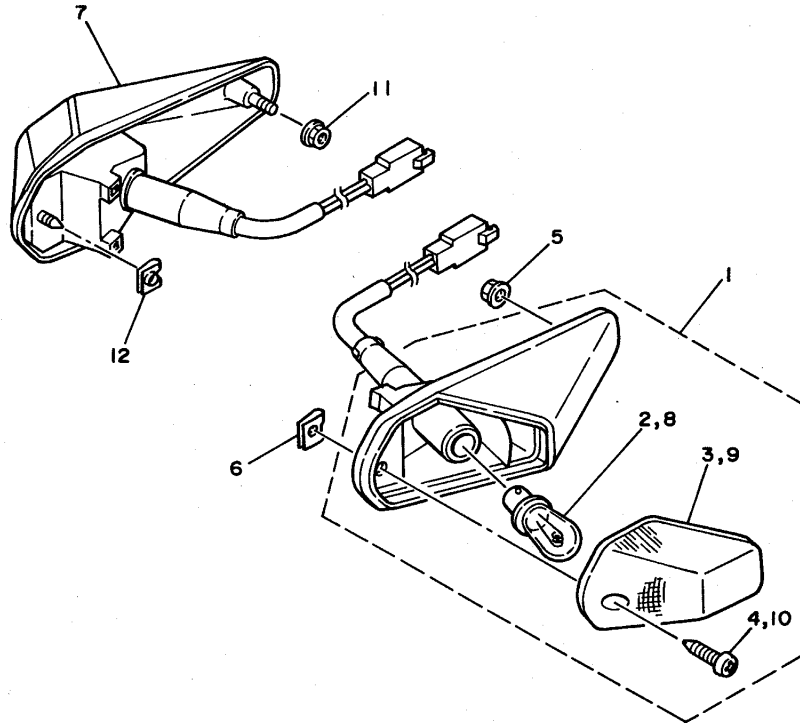
見出 番号	部品番号	部 品 名	個 数	摘 要
1	2XT-85510-00	ステータセンサリ	1	
2	2XT-85550-00	ロータセンサリ	1	
3	92501-06025	スクリーン、パナハット	3	
4	92990-06100	ワッシャー、スプリング	3	
5	98501-05016	スクリーン、パナハット	2	
6	92901-05100	ワッシャー、スプリング	2	
7	92901-05600	ワッシャー、プレート	2	
8	90179-12323	ナット	1	
9	90201-124E4	ワッシャー、プレート	1	



2XT010-8370

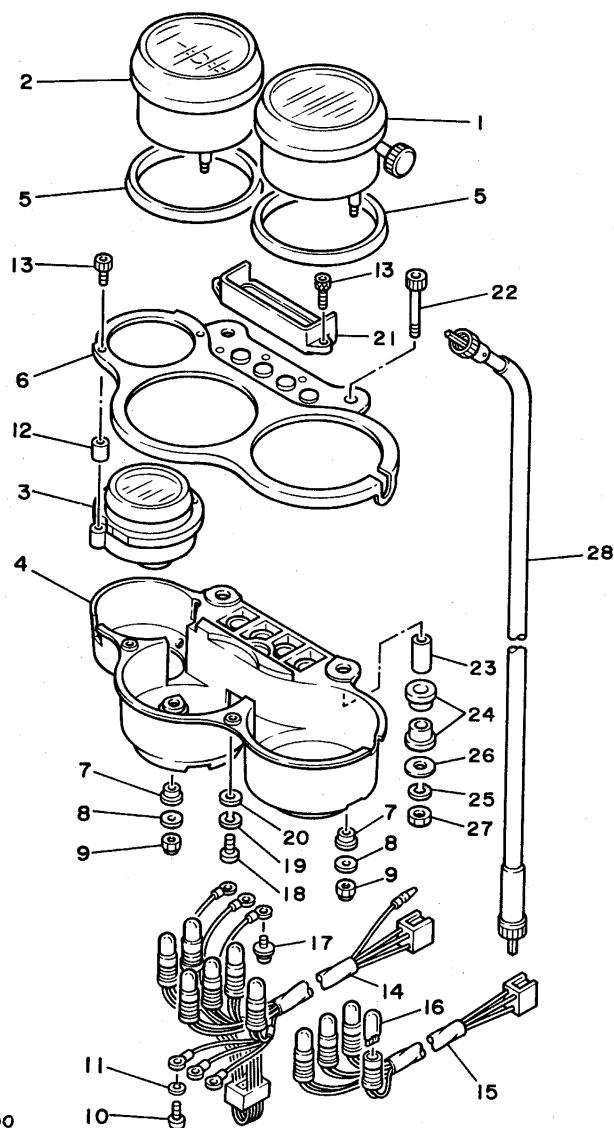
FIG. 38 フラッシュライト

見出 番号	部品番号	部 品 名	個数	摘 要
1	1KT-83310-01-E1	フロントフラッシュライトアセンブリ 1	1	UR チャビエイ レット
	1KT-83310-01-T0	フロントフラッシュライトアセンブリ 1	1	UR ソフィア フォル
2	50V-83331-00	・バルブ, フラッシュ (12V-21W)	1	
3	1HX-83312-00	・レンズ, フラッシュ	1	
4	97780-40520	・スクリーン, タッチング	1	
5	95706-05500	ナット, フラッシュ	1	
6	90183-04027	ナット, スワリング	1	
7	1KT-83320-01-E1	フロントフラッシュライトアセンブリ 2	1	UR チャビエイ レット
	1KT-83320-01-T0	フロントフラッシュライトアセンブリ 2	1	UR ソフィア フォル
8	50V-83331-00	・バルブ, フラッシュ (12V-21W)	1	
9	1HX-83312-00	・レンズ, フラッシュ	1	
10	97780-40520	・スクリーン, タッチング	1	
11	95706-05500	ナット, フラッシュ	1	
12	90183-04027	ナット, スワリング	1	



IKT010-6370

FIG. 39 メータ

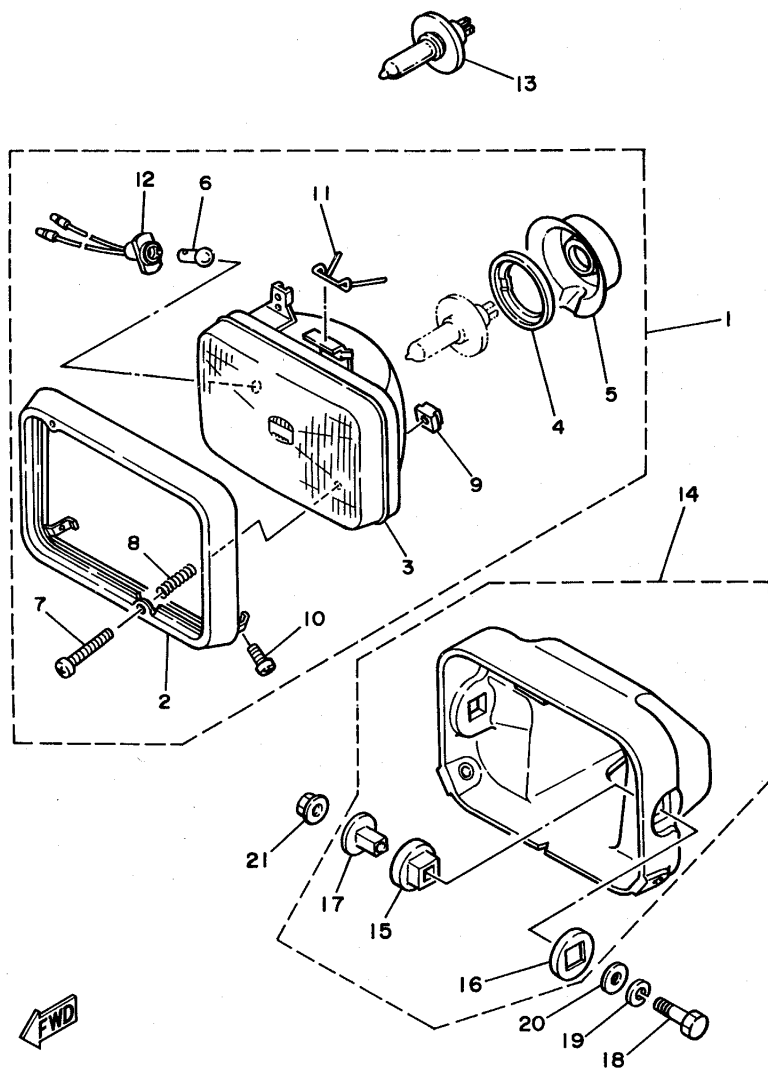


見出 番号	部品番号	部 品 名	個 数	摘 要
1	1WG-83580-50	スピードメータセンサリ	1	
2	2XT-83540-00	タコメータセンサリ	1	
3	2AW-83590-00	ウォータテンパ°ラチャセンサリ	1	
4	1AR-83579-01	カバー、メータ 2	1	
5	1AR-83513-00	タンパ°	2	
6	1KT-83611-00	パ°ネル、メータ	1	
7	584-83523-00	タンパ°	4	
8	90201-052E2	ワツシヤ、フ°レート	4	
9	95306-05600	ナツト	4	
10	98501-03012	スクリユ、パ°ンハツ°	3	
11	92990-03100	ワツシヤ、スフ°リンク°	3	
12	1AR-83522-00	カラー	1	
13	2GH-83546-00	ホルト	4	
14	2XT-83509-00	ソケットコート°アセンブ°リ	1	
15	1AR-83520-00	ソケットコート°アセンブ°リ	1	
16	4G1-84744-00	ハルブ° (12V-3.4W)	10	
17	90159-03102	スクリユ、ウイズ°ワツシヤ	3	
18	98506-04008	スクリユ、パ°ンハツ°	3	
19	92906-04100	ワツシヤ、スフ°リンク°	3	
20	92906-04600	ワツシヤ、フ°レート	3	
21	1KT-83612-00	カバー、メータパ°ネル	1	
22	91316-06045	ホルト、ヘキサゴンソケットハツト°	2	
23	90387-06676	カラー	2	
24	584-83541-00	タンパ°	4	
25	92906-06100	ワツシヤ、スフ°リンク°	2	
26	90201-06059	ワツシヤ、フ°レート	2	
27	95316-06600	ナツト	2	
28	11L-83550-00	スピードメータセンサリ	1	



2XT010-8390

FIG. 40 ヘッドライト



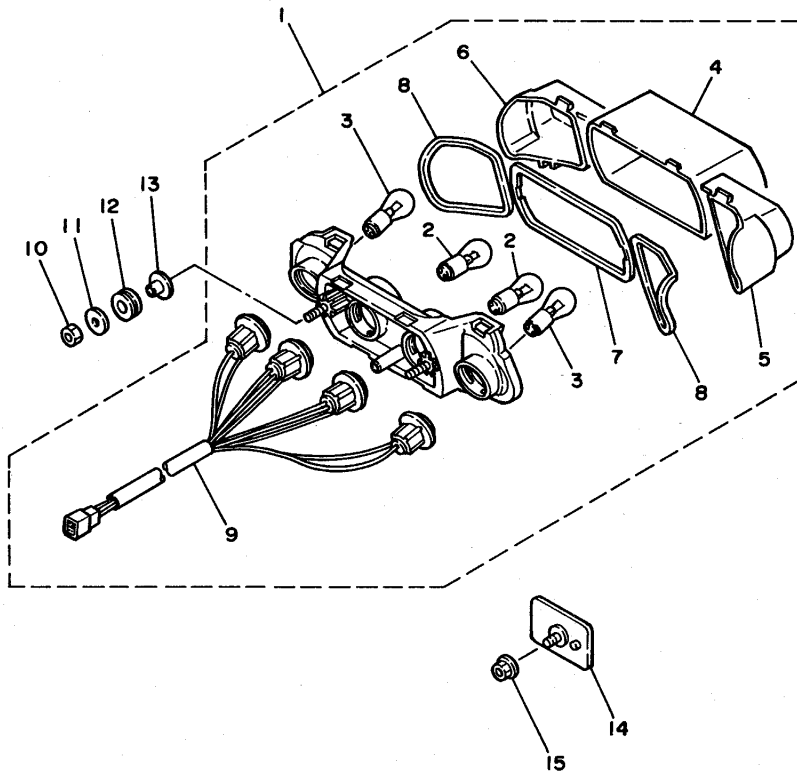
見出 番号	部品番号	部 品 名	個数	摘 要
1	1KT-84303-H0	ヘッドライトユニットアセンブリ	1	
2	1KT-84315-00	・リム,ヘッドライト	1	
3	51Y-84320-H0	・レンズアセンブリ	1	
4	2F9-84375-00	・フィッティングプレート,ハイルフ	1	
5	2F9-84397-01	・カバー,ソケット	1	
6	123-83516-21	・ハイルフ (12V-3.4W)	1	
7	90110-04117	・ホルスト,エキゾチックソケットヘッド	2	
8	341-84332-60	・スプリング,スクリュ	2	
9	198-84334-60	・ナット,アシヤスティング	2	
10	98506-05012	・スクリュ,ハンヘッド	2	
11	14T-84124-00	・スプリング,セット	1	
12	34L-84346-00	・ソケット,ハイルロツトライト	1	
13	2F9-84314-00	ハイルフ (12V-60/55W)	1	ハイルフ
14	1KT-84330-00	・ホッテアセンブリ	1	
15	498-84163-60	・タンパ	2	
16	1M1-84164-60	・タンパ	2	
17	498-84145-60	・カラー,ホッテフィッティング	2	
18	95806-08035	・ホルスト,フランジ	2	
19	92902-08100	ワッシャ,スプリング	2	
20	90209-08098	ワッシャ	2	
21	95303-08600	ナット	2	



IKT010-6390

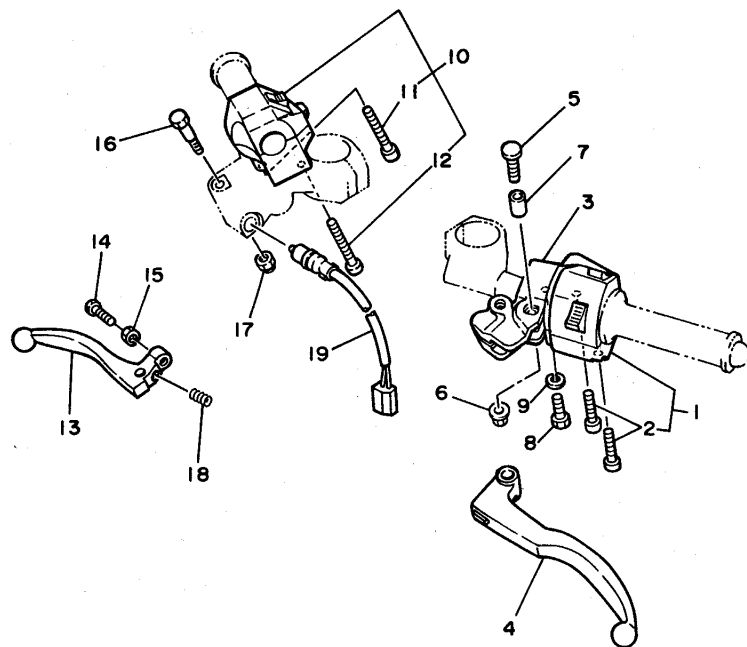
FIG. 41 テールライト

見出 番号	部品番号	部 品 名	個 数	摘 要
1	1KT-84710-00	テールライトユニットアセンブリ	1	
2	31L-84714-00	・バルブ (12V-21/5W)	2	
3	1KT-83311-00	・バルブ, フラッシュ	2	
4	51X-84721-00	・レンズ, テールライト	1	
5	1KT-83332-00	・レンズ, フラッシュ	1	
6	1KT-83342-00	・レンズ, フラッシュ 2	1	
7	47X-84723-00	・カスケツト, テールレンズ	1	
8	1KT-83343-00	・カスケツト, フラッシュレンズ	2	
9	1KT-84735-00	・コートアセンブリ	1	
10	95303-06600	ナット	2	
11	90201-066F3	ワッシャ, フレート	2	
12	90480-18276	クローメツト	2	
13	90387-07037	カラー	2	
14	361-85130-01	リヤリフレクタアセンブリ	1	
15	95701-05500	ナット, フラッシュ	1	



IKT010-6400

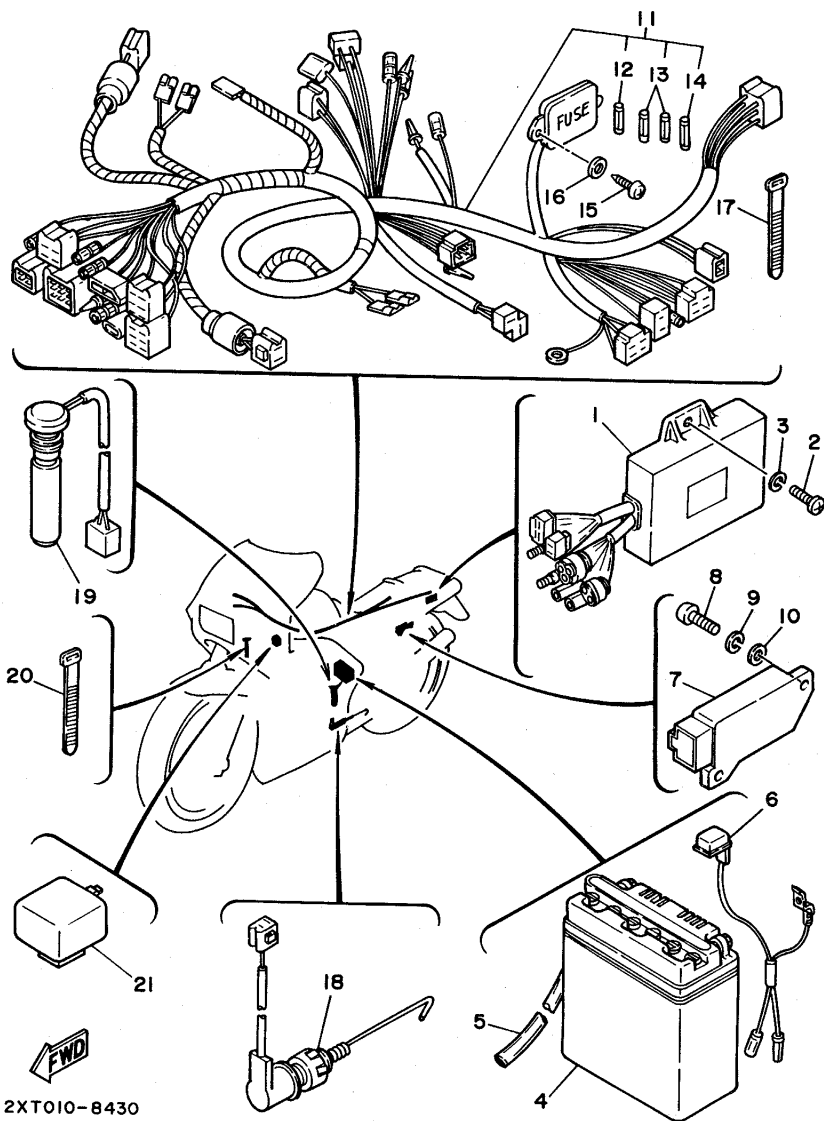
FIG. 42 ハンドルスイッチ、レバー



見出 番号	部品番号	部 品 名	個数	摘 要
1	1KT-83972-00	スイッチ、ハンドル 4	1	
2	98501-05035	・スクリュー、ハンゲット	2	
3	29L-82911-01	ホルダー、レバー 1	1	
4	29L-83912-01	レバー 1	1	
5	31A-83945-00	ホルト、レバー	1	
6	95706-06500	ナット、フランジ	1	
7	31A-83913-00	カラー、レバー 1	1	
8	97001-06025	ホルト	1	
9	92906-06100	ワッシャー、スプリング	1	
10	1KT-83975-00	スイッチ、ハンドル 2	1	
11	91316-05040	・ホルト、エキゾチックソケットヘッド	1	
12	91316-05045	・ホルト、エキゾチックソケットヘッド	1	
13	31A-83922-00	レバー-2	1	
14	90149-06131	スクリュー	1	
15	90170-06010	ナット	1	
16	90109-06465	ホルト	1	
17	95601-06100	ナット、U	1	
18	90501-10312	スプリング、コンプレッション	1	
19	34X-83980-01	フロントストロップスイッチアセンブリ	1	

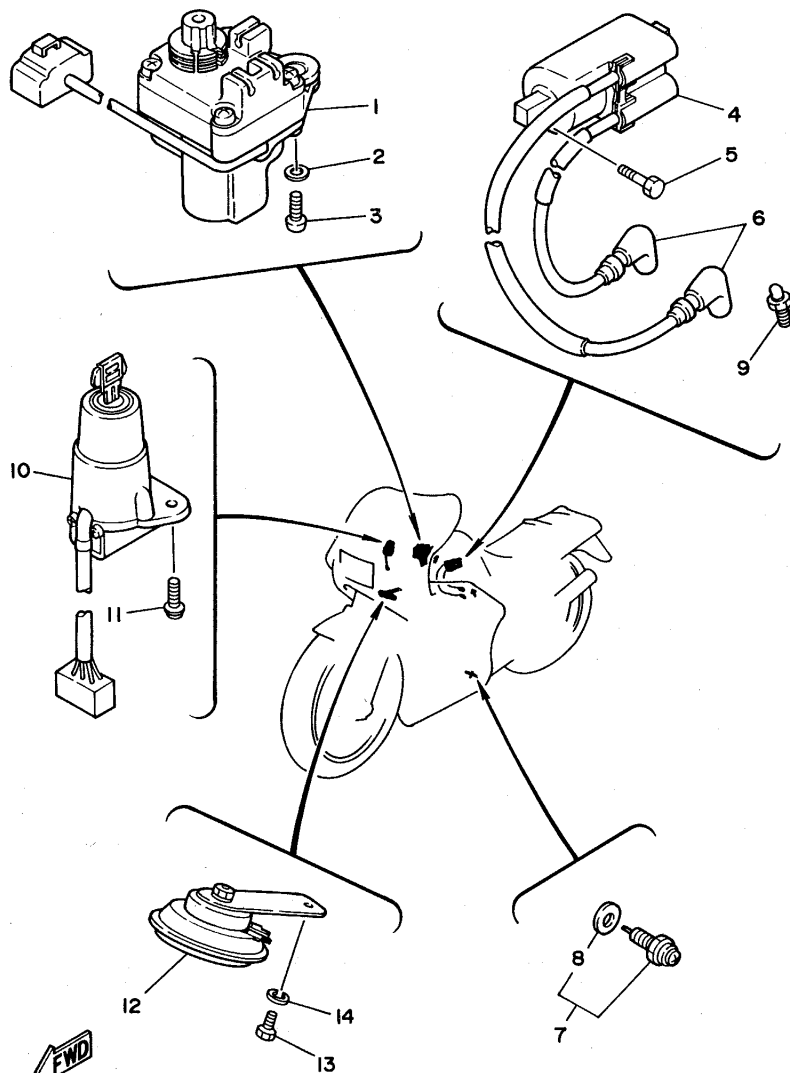


FIG. 43 エレクトリカル 1



見出 番号	部品番号	部 品 名	個 数	摘 要
1	2XT-85540-00	C.D.I.ユニットアセンブリ	1	
2	92501-06020	スクリュ, ハンペツ	2	
3	92990-06600	ワツシヤ, フレート	2	
4	90793-25001	ハツテリ (GS GM4A-3B)	1	
5	90445-08338	ホース	1	
6	51X-82117-00	ワイヤ, リート	1	
7	47X-81960-A1	レクチファイヤアントレキエレータアセンブリ	1	
8	92501-06020	スクリュ, ハンペツ	2	
9	92990-06100	ワツシヤ, スプリング	2	
10	92990-06600	ワツシヤ, フレート	2	
11	2XT-82590-00	ワイヤハーネスアセンブリ	1	
12	5G2-82151-00	・フューズ (5A)	1	
13	4X7-82151-00	・フューズ (15A)	2	
14	148-82151-00	・フューズ (20A)	1	
15	97780-60116	スクリュ, タツヒョク	2	
16	92901-06200	ワツシヤ, フレート	2	
17	437-83936-10	ハット, スイッチコト	4	
18	1KT-82530-00	ストップスイッチアセンブリ	1	
19	1KT-85720-00	オイルレベルセンサーアセンブリ	1	
20	12R-82591-00	ハット	1	
21	34L-83350-20	フラッシュリレーアセンブリ	1	

FIG. 44 エレクトリカル 2



見出 番号	部品番号	部 品 名	個数	摘 要
1	2XT-85820-00	サーボモーターアセンブリ	1	
2	90201-06067	ワッシャー、フレート	2	
3	92501-06025	スクリーン、パッド	2	
4	1KT-82310-50	イクスツションコイルアセンブリ	1	
5	98001-06050	ホルト	2	
6	2TV-82370-00	プラグキャップアセンブリ	2	
7	341-82540-01	ニュートラルスイッチアセンブリ	1	
8	341-82543-00	カセット	1	
9	11H-83591-00	サーモユニット	1	
10	2MY-82501-03	メインスイッチステアリングロック	1	
11	90149-06228	スクリーン	2	
12	1KT-83371-30	ホーン	1	
13	97006-06010	ホルト	1	
14	92906-06100	ワッシャー、スプリング	1	
15	2MY-82021-03	キーセット	1	

1

まえがき
イラスト目次

2

エンジン

3

車 体

4

電 装

5

部品番号索引

6

標準整備時間表

7

部品標準価格表

(第1版)

ヤマハ TZR250(2XT1) パーツカタログ

昭和 63 年 2 月印刷

昭和 63 年 2 月発行

不許複製

発行所 ヤマハ発動機株式会社

